

MIEUX COMPRENDRE

TARGET+ ET SON FONDS EN EUROS SÉCURITÉ TARGET EURO

Le fonds en euros Sécurité Target Euro qui est accessible au sein de la gamme des contrats Target+ avec **un minimum de 40 % en unités de compte. Les unités de compte¹ présentent un risque de perte en capital et ne garantissent pas le capital versé.**

1. Oradéa Vie ne s'engage que sur le nombre d'unités de compte et non sur leur valeur. La valeur des unités de compte qui reflète la valeur d'actifs sous-jacents, n'est pas garantie mais est sujette à des fluctuations à la hausse comme à la baisse dépendant en particulier de l'évolution des marchés financiers. Le fonctionnement des unités de compte est décrit dans la Note/Notice d'Information.

TARGET+ : QU'EST-CE QUE C'EST ?



Un contrat d'assurance vie multisupport.

TARGET+ existe également en versions CAPI et CAPI PM.

- Assuré par Oradéa Vie.
- Avec pour particularité 2 fonds en euros innovants : **SÉCURITÉ TARGET EURO** et **SÉCURITÉ INFRA EURO**.
- Une offre de supports innovants, notamment **une unité de compte private equity²** investie dans l'économie réelle. **Cette unité de compte présente un risque de perte en capital.**
- Une exclusivité Primonial.

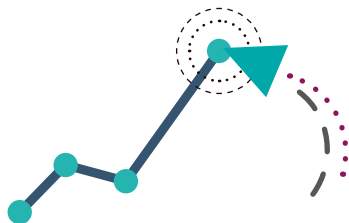


2.Capital-investissement. Disponibilité de l'offre selon la date de commercialisation et dans la limite de l'enveloppe disponible.

INNOVATION : SÉCURITÉ TARGET EURO

Le fonds en euros Sécurité Target Euro est accessible au sein du contrat Target+ sous conditions d'investissement minimum de 40 % en unités de compte³ qui présentent un risque de perte en capital.

- LE CONCEPT -



Capter la hausse potentielle
des marchés financiers



Le capital net investi est garanti.
Garantie du capital s'entend nette de frais sur versements, sur arbitrages et fiscalité applicables.

UNE GESTION EXPERTE DU MOTEUR DE PERFORMANCE



Depuis 2018, un moteur de performance
géré par une équipe d'experts de La Financière de l'Échiquier⁴.

3. Oradéa Vie ne s'engage que sur le nombre d'unités de compte et non sur leur valeur. La valeur des unités de compte qui reflète la valeur d'actifs sous-jacents, n'est pas garantie mais est sujette à des fluctuations à la hausse comme à la baisse dépendant en particulier de l'évolution des marchés financiers. Le fonctionnement des unités de compte est décrit dans la Notice d'Information.

4. Société de Gestion de Portefeuille agréée par l'Autorité des Marchés Financiers (AMF) sous le n° GP91004.

- UN FONCTIONNEMENT ANNUEL -

1



ANNÉE N

Investissement de la part en euros sur le fonds **Euro Tremplin**.

Le capital net investi⁵ est **garanti**.



2



DÉBUT ANNÉE
N+1

Le capital constitué est automatiquement arbitré du fonds en euros Euro Tremplin vers le fonds en euros **Sécurité Target Euro**.

Le moteur de performance de Sécurité Target Euro est investi sur les marchés financiers.



3



31 DÉCEMBRE
N+1

Constatation de la performance de Sécurité Target Euro.

Les éventuels gains sont sécurisés et intégrés au capital constitué sur le support Sécurité Target Euro.

Si les marchés financiers ont évolué à la baisse, le rendement sera nul. Le capital net investi sur Sécurité Target Euro **reste garanti**⁵.



4



DÉBUT ANNÉE
N+2

Le moteur de performance de Sécurité Target Euro est investi à nouveau sur les marchés financiers.

5. Capital net investi, hors frais sur versements, sur arbitrages et fiscalité applicables.

SÉCURITÉ INFRA EURO

UNE SOLUTION D'ÉPARGNE INÉDITE

Le fonds en euros **Sécurité Infra Euro**, assuré par Oradéa Vie¹, ouvre de nouvelles opportunités d'investissement sur la **thématique innovante de l'infrastructure**.



Il permet de participer au financement de **projets de développement concrets** (énergie, transports, télécommunications, etc.) **au service des besoins quotidiens**.



Il vise un **potentiel de rendement plus élevé** que celui d'un fonds en euros traditionnel².



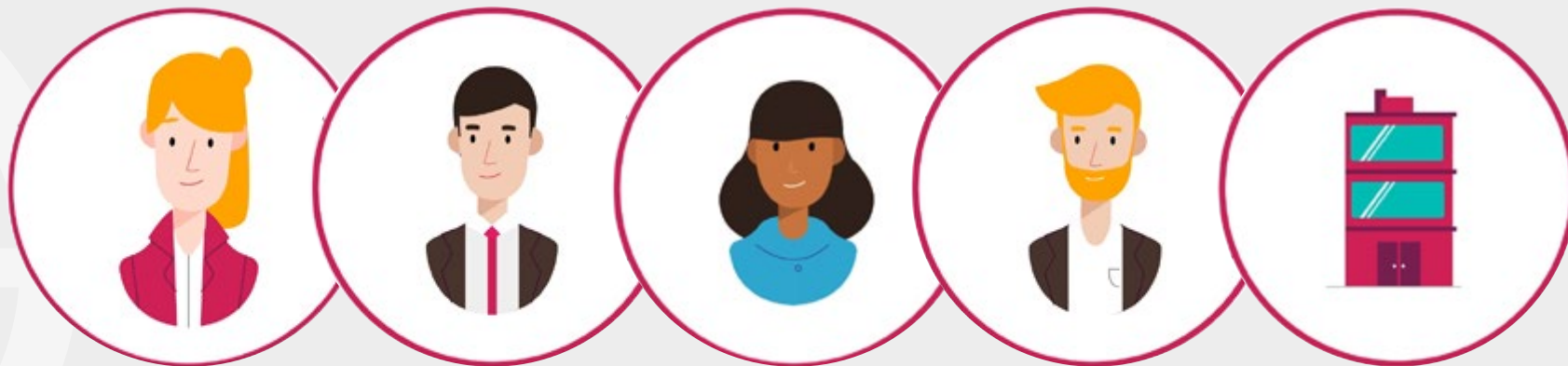
Dans une logique de diversification, il est accessible au sein du contrat d'assurance vie et de capitalisation Target+ avec **un investissement minimum de 40 % en unités de compte**. Les unités de compte présentent un **risque de perte en capital**³.

Disponible au sein de la gamme des contrats Target+, Sécurité Infra Euro est une nouvelle solution d'épargne, en complément du fonds en euros Sécurité Target Euro et des unités de compte³.



1. Vérifier la disponibilité du support auprès de votre conseiller/interlocuteur habituel. Oradéa Vie se réserve la possibilité de suspendre les versements en entrée sur ce support à tout moment.
2. Le rendement de ce fonds pourrait être inférieur à celui du fonds en euro traditionnel, voire nul en fonction des résultats réalisés. Potentiel de rendement qui ne saurait constituer une garantie de résultat sur le fonds.
3. Oradéa Vie ne s'engage que sur le nombre d'unités de compte et non sur leur valeur. La valeur des unités de compte, qui reflète la valeur d'actifs sous-jacents, n'est pas garantie mais est sujette à des fluctuations à la hausse comme à la baisse dépendant en particulier de l'évolution des marchés financiers.

TARGET+ : POUR QUELS INVESTISSEURS ?



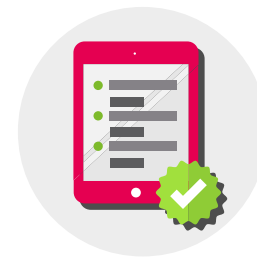
**Personnes physiques • Chefs d'entreprise • Mineurs •
Expatriés français • Personnes morales⁶**

6. Souscription à un contrat de capitalisation uniquement.

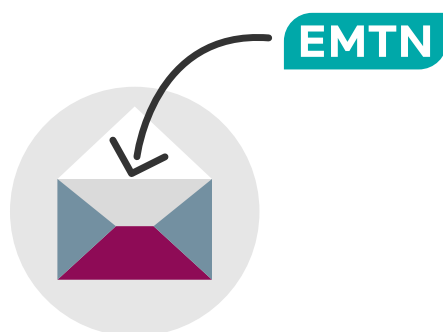
LES «+» DE TARGET+



Allocation 100 % en immobilier possible avec les supports de type SCPI ou SCI⁷.



Nombreuses options de gestion : « stop-loss » ou limitation des pertes, sécurisation des gains, investissement progressif...



Des campagnes d'**EMTN**⁸ régulières



Rachats partiels programmés possibles sur **le fonds Euro Classique**⁹



Offre **lombard**¹⁰ packagée

Target+ présente un risque de perte en capital pour la partie investie en unités de compte.

7. Société Civile de Placement Immobilier ; Société Civile Immobilière.

8. EMTN : Euro Medium Term Notes : programme permettant de réaliser au fil du temps une multitude d'émissions de titres de créances dans des délais réduits pour saisir des opportunités de marché. Les EMTN sont des unités de compte qui présentent un risque de perte en capital.

9. Option non disponible sur la version CAPI PM, selon les modalités prévues dans la Notice/Note d'Information du contrat. Euro Classique est un autre fonds en euros disponible au sein du contrat Target+.

10. Le crédit lombard permet d'obtenir une avance de trésorerie par le nantissement d'un contrat d'assurance vie/capitalisation.

UN CONTRAT AUX MULTIPLES RÉCOMPENSES

2018

Oscar du meilleur contrat nouvelle
génération fonds en euros dynamiques
décerné par Gestion de Fortune



2019

Label Sélection Epargne
Patrimoniale 2019-2020
décerné par Good Value for Money



*Sélection
Épargne Patrimoniale
2019 - 2020*



Target+ est un contrat d'assurance vie de groupe à adhésion facultative de type multisupport, Target+ Capi et Target+ Capi PM sont des contrats de capitalisation de type multisupport. Ces contrats sont commercialisés par Primonial en sa qualité d'intermédiaire en assurance et assurés par Oradéa Vie, entreprise régie par le Code des assurances.

ORADÉA VIE ne s'engage que sur le nombre d'unités de compte et non sur leur valeur. La valeur des unités de compte qui reflète la valeur d'actifs sous-jacents, n'est pas garantie mais est sujette à des fluctuations à la hausse comme à la baisse dépendant en particulier de l'évolution des marchés financiers. Le fonctionnement des unités de compte est décrit dans la Note d'Information.

ORADÉA VIE, SA d'assurance sur la vie et de capitalisation au capital de 26 704 256 €. Entreprise régie par le Code des assurances. Immatriculée au RCS Nanterre 430 435 669. SIÈGE SOCIAL : Tour D2 - 17 bis, place des Reflets | 92919 Paris La Défense 2. Service Relations Clients 42 boulevard Alexandre Martin 45057 Orléans Cedex 1.

PRIMONIAL, SAS au capital de 173 680 euros. 484 304 696 RCS Paris. Société de conseil en gestion de patrimoine. NAF 6622Z. CIF adhérent à l'ANACOFI-CIF sous le N° E001759, Association agréée par l'AMF, Intermédiaire en Assurance inscrit en qualité de courtier et Mandataire Non Exclusif en Opérations de Banque et en Service de Paiement inscrit à l'ORIAS sous le N° 07 023 148. Carte professionnelle « Transaction sur Immeubles et fonds de commerces avec détention de fonds » N° CPI 7501 2016 000 013 748 délivrée par la CCI de Paris Ile-de-France conférant le statut d'Agent immobilier, garantie par Zurich Insurance PLC, 112 avenue de Wagram 75017 Paris. Responsabilité Civile Professionnelle et Garantie Financière N° 7400021119. Siège social : 6/8 rue du Général Foy - 75008 Paris. Tél. : 01 44 21 70 00. Adresse postale : 6/8 rue du Général Foy – CS 90130 – 75380 PARIS Cedex 8. www.primonial.com

INFORMATION PUBLICITAIRE SANS VALEUR CONTRACTUELLE.

JUILLET 2020.