

**CORUM  
BUTLER  
ENTREPRISES**

**LE NOUVEAU PRODUIT  
DE LA GAMME  
CORUM L'ÉPARGNE**



CORUM Butler Entreprises permet d'investir sur le marché européen des obligations à haut rendement et de générer des intérêts potentiels sur les sommes prêtées aux entreprises. Ces obligations à haut rendement présentent un caractère spéculatif comparé aux « obligations d'État » : une recherche d'un rendement plus important en contrepartie d'un risque plus élevé. CORUM Butler Entreprises n'offre aucune garantie de rendement ou de performance et présente un risque de perte en capital. Nous attirons votre attention sur le fait que les performances passées ne présagent pas des performances futures. Elles ne sont notamment pas constantes dans le temps car les obligations achetées par CORUM Butler Entreprises sont soumises aux évolutions et aux aléas des marchés.

## **LE CONTRAT D'ASSURANCE VIE CORUM LIFE S'ENRICHIT D'UNE NOUVELLE SOLUTION D'ÉPARGNE : CORUM BUTLER ENTREPRISES**



**UN OBJECTIF CLAIR**  
**LIVRER UNE PERFORMANCE DE 5 % NETTE DE FRAIS ET ANNUALISÉE JUSQU'EN 2029**



**NOTRE ENGAGEMENT**  
**VOUS PROPOSER UNE SOLUTION D'ÉPARGNE CLAIRE ET LISIBLE**

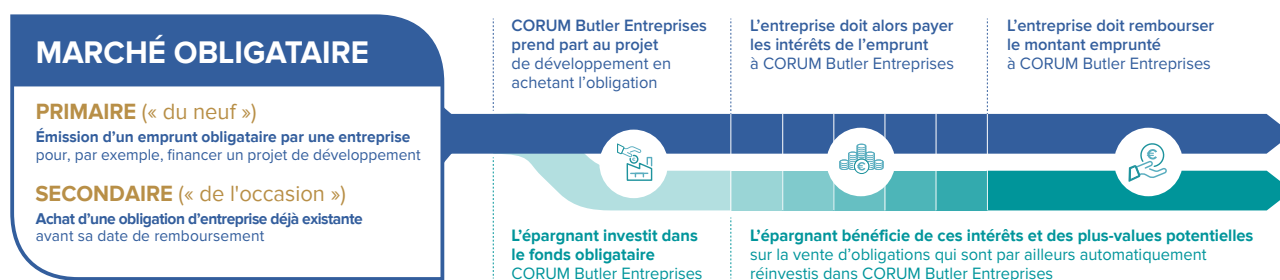
# LE MARCHÉ OBLIGATAIRE

CORUM Butler Entreprises est une solution d'épargne qui participe au financement des entreprises européennes en investissant dans les obligations qu'elles proposent pour se financer.

## EN QUOI CONSISTE LE FINANCEMENT DES ENTREPRISES PAR LES OBLIGATIONS ?

Afin de répondre à un besoin de financement pour des projets de développement ou pour accroître leur trésorerie, les entreprises peuvent souscrire à un emprunt auprès des banques. Elles peuvent aussi directement se rapprocher d'investisseurs en émettant une « obligation » (ou emprunt obligataire). Cette solution, souple et rapide, offre une alternative permettant aux entreprises de diversifier leurs sources de financement.

Le fonds obligataire regroupe quant à lui des épargnants et mutualise leurs placements pour investir dans plusieurs de ces obligations. Ce produit d'épargne présente ainsi l'avantage de diversifier les entreprises financées et de profiter de l'expertise d'une équipe de spécialistes du marché obligataire.



## QUELLES SONT LES ENTREPRISES FINANCÉES PAR LES FONDS OBLIGATAIRES DE LA GAMME CORUM L'ÉPARGNE ?

Les obligations à haut rendement ont rencontré un grand succès auprès des entreprises et des investisseurs depuis la création d'un marché européen à la fin des années 90. (Ces obligations présentant un taux d'intérêt plus élevé que les « obligations d'État », en contrepartie d'un risque plus important). Ce marché, qui représentait 10 milliards d'euros en 2000, puis 110 milliards en 2010, a vu sa croissance multipliée par quatre au cours de la dernière décennie. Aujourd'hui, le montant total des investissements dans ces obligations avoisine les 500 milliards d'euros<sup>(1)</sup>.

Contrairement aux idées reçues, ce marché regroupe des entreprises solides et connues, avec un chiffre d'affaires moyen de 4,5 milliards d'euros<sup>(2)</sup>. À l'heure actuelle plus de 350 entreprises empruntent via près de 800 obligations<sup>(3)</sup>.



Sources : (1) ICE BofA Euro H.Y. Constrained Index / (2) Cognitive research / (3) J.P. Morgan, Liste des entreprises au 30/06/2022 (Source : Bloomberg)

Ces exemples ne constituent pas un engagement quant aux futurs investissements effectués dans les obligations émises par les entreprises.

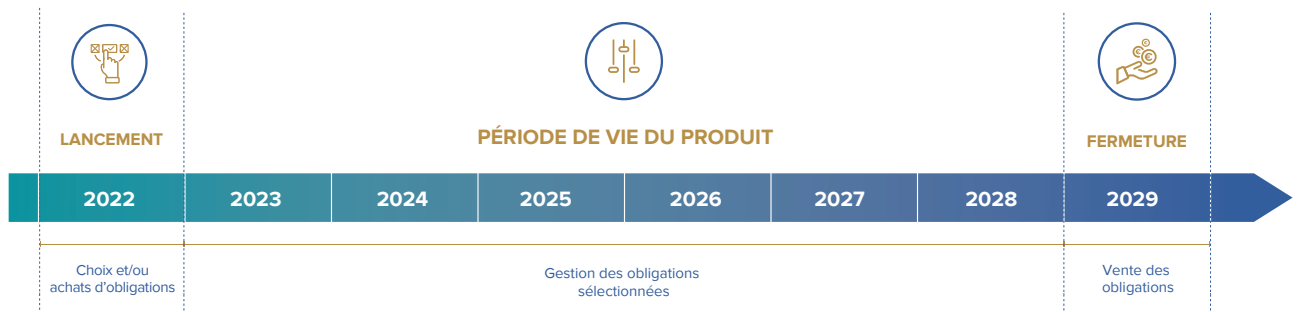
# CORUM BUTLER ENTREPRISES

LA NOUVELLE SOLUTION PROPOSÉE PAR CORUM L'ÉPARGNE

## LE FONCTIONNEMENT DE CORUM BUTLER ENTREPRISES

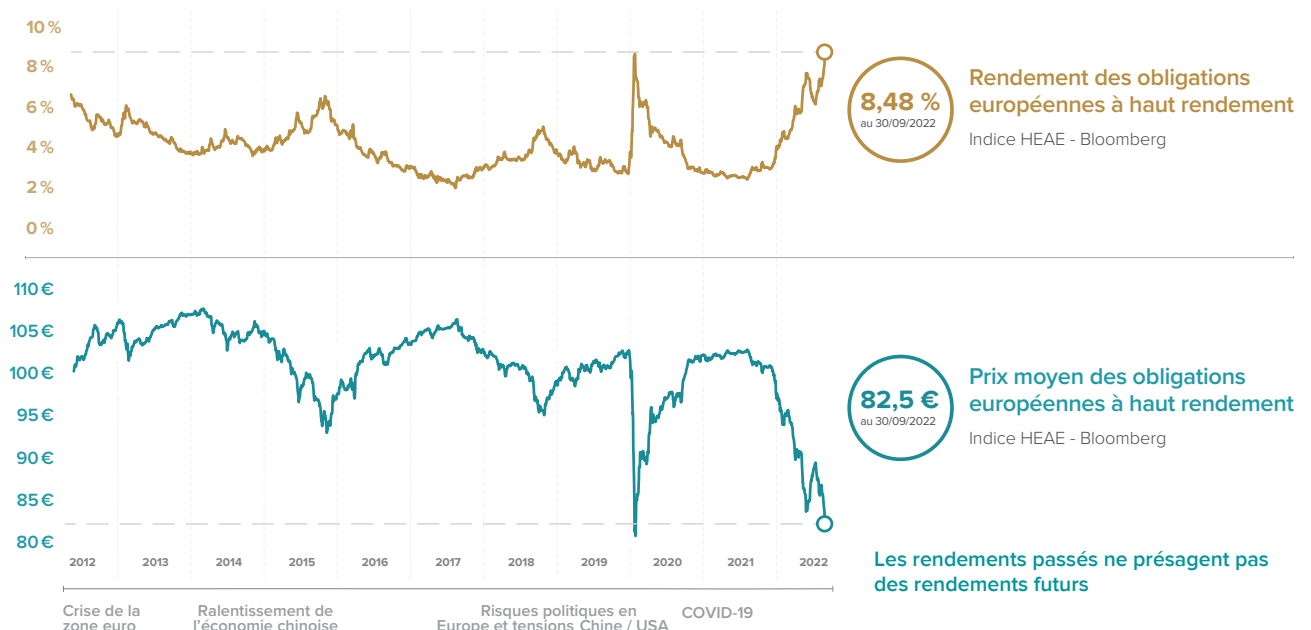
Il existe plusieurs types de fonds obligataires. Dans la plupart des cas, les gérants sélectionnent des obligations qu'ils achètent ou revendent en fonction des opportunités. Ces fonds n'ont pas de date de fin définie à l'avance. D'autres fonds sont dits « datés » : leur durée de vie est déterminée dès leur création. C'est le cas de CORUM Butler Entreprises qui investit dans des obligations qui seront remboursées, hors défaut de paiement, avant décembre 2029. Comme pour tout autre fonds obligataire, les entreprises dans lesquelles CORUM Butler Entreprises est investi doivent rembourser leur emprunt et verser, durant la durée de celui-ci, les intérêts potentiels convenus.

Malgré un rendement non garanti, le fonds obligataire daté offre une rentabilité potentielle plus intéressante que les placements moins risqués (comme le Livret A ou l'assurance vie avec des fonds en euros) et des avantages comme la lisibilité ou encore la diversification.



## UN CONTEXTE PROPICE POUR LANCER CE TYPE DE PLACEMENT

2022 est une année exceptionnelle, marquée par une hausse historique des taux d'intérêt, conséquence directe d'une inflation galopante partout en Europe. Aussi, la perspective d'un ralentissement économique, la hausse des prix et la guerre en Ukraine ont pour incidence d'augmenter le risque pour les entreprises. Prêter de l'argent aux entreprises présente donc un risque un plus élevé, mais est en contrepartie mieux rémunéré (hausse de la « prime de risque »). L'addition de ces deux facteurs génère ainsi des niveaux de rendement potentiel qui n'avaient pas été observés depuis 2011 et des opportunités à saisir pour CORUM Butler Entreprises.



# LES ENTREPRISES

## FINANCÉES

Les d'obligations que nous vous présentons ne constituent pas un engagement des futurs investissements réalisés par CORUM Butler Entreprises. Ils ne préjugent pas non plus de ses futures performances. Les investissements sont réalisés dans les obligations émises par les entreprises. Certaines des obligations disponibles sur le marché offrent un rendement potentiel inférieur à ceux présentés.

### LOTTOMATICA (GAMENET) : LE LEADER ITALIEN SUR LE MARCHÉ DU JEU

Le montant prêté permet notamment à Lottomatica de continuer ses investissements et renforcer sa position parmi les leaders sur le marché du jeu européen.

Lottomatica (anciennement Gamenet) est le leader italien sur le marché des jeux (casinos et jeux en ligne) et des paris sportifs. Le Groupe cherche notamment à proposer une offre complète, ludique et sécurisée à ses joueurs. Il peut compter sur plus de 1 500 employés pour gérer 1 400 salles de jeux et 3 100 lieux de paris sportifs. Lottomatica poursuit son développement en investissant dans l'innovation, le digital et la technologie.



**9,75 %** TAUX D'INTÉRÊT ANNUEL  
PAYÉ PAR L'ENTREPRISE



**INVESTISSEMENT DIGITAL**  
Échéance du prêt : 09/2027

### ELIS : UNE GAMME DE SERVICES RESPONSABLES ET DE QUALITÉ

Le montant prêté permet notamment à Elis de travailler son organisation pour baisser ses coûts et améliorer la qualité des services proposés.

Fort d'une expertise éprouvée depuis plus d'un siècle, Elis offre des solutions de localisation et d'entretien de textile, de bien-être et d'équipements d'hygiène. Avec des services sur mesure, ce groupe familial propose ainsi une grande diversité de métiers (restauration, hôtellerie, santé, industrie...), grâce à 52 000 collaborateurs dans 29 pays. Elis cherche à optimiser la gestion de ses coûts afin d'investir dans des solutions en adéquation avec les attentes de ses 400 000 clients.



**4,125 %** TAUX D'INTÉRÊT ANNUEL  
PAYÉ PAR L'ENTREPRISE



**OPTIMISATION DES SERVICES**  
Échéance du prêt : 05/2027

### LOXAM : LA LOCATION DE MATERIEL POUR LES PROFESSIONNELS

Le montant prêté permet notamment à Loxam de répondre à de nouveaux investissements pour conserver son positionnement sur le marché mondial.

Pionnier dans son domaine, le groupe Loxam s'efforce d'innover pour répondre aux enjeux des professionnels de la construction. Comptant plus de 1100 agences et plus de 11 050 collaborateurs dans 30 pays, il se positionne désormais comme le 4<sup>e</sup> acteur mondial. Il permet notamment la mise à disposition de petit outillage, de matériel spécialisé ou encore de véhicules. Loxam complète sa gamme avec un ensemble de services pour répondre aux attentes de tous les artisans.



**2,875 %** TAUX D'INTÉRÊT ANNUEL  
PAYÉ PAR L'ENTREPRISE



**DÉVELOPPEMENT ÉCONOMIQUE**  
Échéance du prêt : 04/2027

# L'ÉQUIPE

# D'EXPERTS

## 15 SPÉCIALISTES AU SERVICE DE 5 FONDS OBLIGATAIRES

Les fonds obligataires de la gamme bénéficient du savoir-faire obligataire de quinze spécialistes. Parmi eux, le groupe CORUM peut notamment s'appuyer sur une équipe de quatre experts du marché européen des obligations à haut rendement. Leurs connaissances spécifiques des différents secteurs d'activité sont importantes pour choisir les entreprises et établir une analyse précise de leur potentiel. Cette complémentarité permet ainsi d'appliquer avec succès une sélection opportuniste, basée sur l'anticipation et la réactivité.



**Laurent Kenigswald**  
spécialiste dans les domaines des télécommunications, médias, distribution, gaming, commerce



**Olivier de Parveaux**  
spécialiste dans les domaines des matières premières et chimiques, immobilier, énergie, pharmacie



**Cyril Furtak**  
spécialiste dans les domaines des transports, papier, emballage, loisirs, automobile, services



**Olivier Becker**  
spécialiste dans les domaines des Infrastructures, transports, services



## UNE GESTION RECONNUE ET DISTINGUÉE SUR LES AUTRES FONDS OBLIGATAIRES DE LA GAMME CORUM L'ÉPARGNE

BCO

BCO

CORUM  
BEHY

CORUM  
BUTLER  
SMART ESG

SAUREN  
FONDSMANAGER-RATING



Laurent Kenigswald a obtenu une double médaille d'or Sauren, en 2020 et 2021, distinguant le travail réalisé sur le fonds obligataire BCO.



BCO a obtenu 5 étoiles à la notation Morningstar™. Cette distinction valorise la qualité de gestion en comparaison de plus de 340 fonds de la catégorie de BCO.



CORUM BEHY a obtenu 5 étoiles à la notation Morningstar™. Cette distinction valorise la qualité de gestion comparée à plus de 160 fonds de la catégorie de CORUM BEHY.



CORUM Butler Smart ESG est certifié par le label ISR valorisant une méthodologie d'investissement socialement responsable aboutissant à des résultats concrets.

Les méthodologies de classement sont disponibles auprès des organisateurs. La référence à un classement, un prix ou une notation ne préjuge des futures performances. Ces notations sont valides au 30/09/2022.

# CORUM BUTLER ENTREPRISES

## LES AVANTAGES DE L'ASSURANCE VIE EN PLUS

**NOUS VOUS PROPOSONS DE SOUSCRIRE EN EXCLUSIVITÉ À CORUM BUTLER ENTREPRISES DANS NOTRE CONTRAT D'ASSURANCE VIE CORUM LIFE**



### UNE GARANTIE DÉCÈS OFFERTE

Le contrat CORUM Life inclut gratuitement une garantie plancher en cas de décès de l'assuré(e) de 100 % des sommes versées (hors frais de souscription) jusqu'à 65 ans et dégressive de 5 % par an de 66 à 75 ans.



### UNE FISCALITÉ SPÉCIFIQUE

Vous bénéficiez d'une fiscalité avantageuse (exonération ou imposition réduite) sur les plus-values, huit ans après la souscription et lors de la transmission de votre épargne, en l'état actuel de la réglementation et selon votre situation personnelle. Lorsque CORUM Butler Entreprises arrivera à sa date de fin (2029 ou avant) nous vous proposerons de réinvestir votre épargne dans un autre produit de la gamme CORUM L'Épargne afin que vous puissiez conserver votre avantage fiscal.



### UNE ÉPARGNE DISPONIBLE

Vous pouvez à tout moment procéder à un retrait de tout ou partie de votre épargne. À noter qu'en cas de retrait avant huit ans de détention du contrat CORUM Life, vous ne bénéficierez pas de l'avantage fiscal de l'assurance vie sur les plus-values.



### UN INVESTISSEMENT FLEXIBLE ET À VOTRE RYTHME

Vous avez la possibilité d'ouvrir votre contrat CORUM Life à partir de 50 € et de mettre en place des versements complémentaires mensuels.

**CORUM Life est un contrat d'assurance vie en unités de compte. Les unités de compte sont les parts de SCPI, fonds obligataires et solidaires qui composent votre contrat CORUM Life. Ces fonds présentent des risques propres incluant celui de perte en capital. CORUM Life n'offre aucune garantie en capital (sauf en cas de décès jusqu'à 65 ans). Les montants investis dans le contrat CORUM Life sont donc sujets à des fluctuations, à la hausse ou à la baisse, et présentent des risques dépendant en particulier de l'évolution des marchés financiers ou immobiliers.**



# LES SPÉCIFICITÉS

## ET LES RISQUES

### LES NOTATIONS SUR LE MARCHÉ DES OBLIGATIONS À HAUT RENDEMENT

Pour mesurer le risque des obligations, et mieux informer les investisseurs, une agence indépendante donne une évaluation dite « notation de crédit » à ces dernières. Ceci permet d'évaluer la solidité financière d'une entreprise et de sa capacité à rembourser son emprunt. Les obligations sont ensuite regroupées en deux catégories :

#### LA CATÉGORIE DU « HAUT RENDEMENT » (DE BB+ À CCC-)

Il s'agit de la catégorie d'obligations sur laquelle CORUM Butler Entreprises investit et qui, en contrepartie d'un risque plus élevé, offrira potentiellement de meilleures perspectives de rendement.

#### LA CATÉGORIE « INVESTMENT GRADE » (DE AAA À BBB-)

Il s'agit, par opposition, de la catégorie d'obligations rassemblant les obligations dont le risque de défaut de paiement sera plus faible, mais avec des rendements potentiels plus bas.

### LES RISQUES DU MARCHÉ OBLIGATAIRE

#### Risque de perte en capital

Lors d'un investissement dans un fonds obligataire, le capital n'est pas garanti. Comme pour tout placement, les investisseurs pourraient ne pas retrouver la valeur de leur investissement initial. L'investissement dans CORUM Butler Entreprises s'envisage sur le long terme et pourrait ne pas convenir à des investisseurs qui envisagent de retirer leur épargne dans un délai inférieur à 5 ans.

#### Risque de crédit

Le risque de crédit correspond au fait qu'une entreprise ne respecte pas son engagement : payer les intérêts convenus et/ou rembourser son emprunt à « l'échéance » de son obligation.

#### Risque de taux

Les taux d'intérêt, qui peuvent varier à la hausse comme à la baisse, ont un impact direct sur l'attractivité des obligations. Une obligation peut donc perdre de la valeur au cours de période où les taux évolueraient.

#### Risque de change

L'obligation et son rendement sont indexés sur le cours de la monnaie d'achat. En cas de change et dans le cas où la nouvelle devise est plus faible que la devise initiale, l'épargnant s'expose à un risque de perte en capital.

#### Risque de liquidité

En cas de faibles volumes d'échange ou de tension sur le marché obligataire, le prix des obligations pourrait baisser ou monter de manière significative. En cas de difficulté pour trouver des acheteurs, elles pourraient ainsi subir une perte de valeur.

#### Risque de contrepartie

Le risque de contrepartie correspond au fait qu'un investisseur impliqué dans une transaction sur le marché obligataire ne puisse pas tenir ses engagements et soit amené à un défaut de paiement.

#### Risque lié à utilisation de produits dérivés

Le fonds peut utiliser des produits dits « dérivés » ou « de couverture » afin de minimiser les risques de pertes. Ces produits exposent à des risques plus importants que ceux liés à au simple investissement dans des obligations.

#### Risque lié au marché des obligations à haut rendement

Le marché du haut rendement regroupe des obligations dont la notation de crédit est inférieure à BBB-. Celles-ci présentent un caractère dit « spéculatif » par rapport aux obligations mieux notées, ainsi qu'un risque de défaut de paiement, de liquidité et des fluctuations plus importants. En contrepartie, elles rechercheront un rendement plus élevé. En octobre 2022, les obligations avec une notation AAA (catégorie la plus sûre, à laquelle l'État allemand appartient) délivraient par exemple un rendement avoisinant les 3 %, tandis que celles notées BB (par exemple Renault) offraient plus de 7 % (Source : Bloomberg).

# LES FRAIS

Nous mettons tout en œuvre pour gérer et faire fructifier l'épargne que vous nous avez confiée. Et parce que « tout travail mérite salaire », les frais présentés ci-dessous sont la contrepartie de notre travail quotidien et du fonctionnement du fonds au service de votre épargne. Ainsi et comme tout autre placement, l'investissement dans CORUM Butler Entreprises via le contrat CORUM Life est soumis à certains frais.





## LES FRAIS LIÉS AU CONTRAT D'ASSURANCE VIE CORUM LIFE

Vous ne vous acquittez d'aucuns frais supplémentaires en souscrivant à CORUM Butler Entreprises via CORUM Life

FRAIS DE SOUSCRIPTION	FRAIS DE GESTION	FRAIS DE RETRAIT
0 %	0 %	0 %

## LES FRAIS LIÉS AU FONDS CORUM BUTLER ENTREPRISES

L'objectif de performance de 5 % annualisée est net des frais que nous vous présentons ci-dessous.

FRAIS DE SOUSCRIPTION	FRAIS COURANTS	FRAIS DE RETRAIT	FRAIS DE SURPERFORMANCE
<p>Ils sont prélevés uniquement lors de l'investissement dans CORUM Butler Entreprises.</p> 	<p>Ils sont prélevés annuellement et déjà pris en compte dans la performance annoncée.</p> 	<p>CORUM Butler Entreprises ne prélève aucuns frais en cas de retrait de son investissement.</p> 	<p>Des frais peuvent aussi être appliqués lorsque le fonds dépasse son objectif de performance.</p> 
<p>Ces frais vous permettent d'accéder à un savoir-faire obligatoire historique au service de votre épargne.</p>	<p>Ces frais servent notamment à rémunérer le travail quotidien des experts obligataires.</p>	<p>Nous estimons que retirer tout ou partie de votre investissement ne doit rien vous coûter.</p>	<p>de la surperformance entre CORUM Butler Entreprises et son taux de rendement minimal*.</p>
5 %	1 %	0 %	20 %

\* Le taux de rendement minimal correspond à l'écart entre la valeur des obligations de CORUM Butler Entreprises (diminuée des frais de gestion) et la valeur cible (prise en compte d'un rendement de 5 % par rapport à la valeur des obligations en fin d'année précédente).

**Ce document est une communication marketing et ne doit pas être considéré comme un conseil en investissement.**

CORUM Butler Entreprises, Butler Credit Opportunities (BCO), CORUM Butler European High Yield (CORUM BEHY) et CORUM Butler Smart ESG sont des fonds agréés par la Banque centrale d'Irlande, gérés par CORUM Butler Asset Management, domicilié à Dublin et agréé par la BCI le 19 octobre 2018 (n° C176313).

CORUM Butler Entreprises, BCO et CORUM BEHY sont des compartiments de CORUM Butler Credit Strategies ICAV agréé par la BCI (n° C195629). CORUM Butler Smart ESG est un compartiment de CORUM Butler UCITS ICAV agréé par la BCI (n° C176706). Butler Investment Managers Limited est agréé par la Financial Conduct Authority (n°477024).

Le contrat CORUM Life est distribué par CORUM L'Épargne, société par actions simplifiée au capital social de 101 304,09 €, RCS Paris n° 851 245 183. Siège social 1 rue Euler 75008 Paris. Inscription auprès de l'ORIAS sous le numéro 20002932 ([www.orias.fr](http://www.orias.fr)) en ses qualités de mandataire en opérations de banque et services de paiement, conseiller en investissements financiers, membre de la CNCIF, chambre agréée par l'AMF, mandataire d'intermédiaire d'assurance et agent général d'assurance sous le contrôle de l'ACPR, 4 Place de Budapest CS 92459 75436 Paris.

CORUM Life est une société anonyme à directoire et conseil de surveillance au capital social de 20 000 000 €, régie par le Code des assurances, RCS Paris n° 852 264 332, siège social situé 1 rue Euler 75008 Paris, soumise au contrôle de l'ACPR, 4 place de Budapest CS 92459 75436 Paris Cedex 9.