



**GENERALI**  
**INVESTMENTS**

DOCUMENT MARKETING À DESTINATION DES PROFESSIONNELS DE L'ÉPARGNE ET DE L'INVESTISSEMENT APPARTENANT AUX RESEAUX DE GENERALI VIE  
Ce document ne constitue en aucun cas une recommandation implicite ni explicite d'une stratégie ou d'un conseil en investissement. Avant toute transaction, l'investisseur doit avoir pris connaissance des documents réglementaires en vigueur qui lui ont été communiqués.

# GF INFRASTRUCTURES DURABLES SLP

Investir dans des actifs  
réels et durables

Novembre 2023

Your Partner for Progress.

# Infrantry

## Un acteur clé des infrastructures durables en Europe

### Profil

- **Société de gestion d'actifs** agréée AIFM<sup>1</sup> et spécialisée dans les investissements en infrastructure
- 7ème plus important gestionnaire d'actifs d'infrastructure dette à l'échelle mondiale, 3ème en Europe<sup>2</sup>
- Equipe d'investissement **expérimentée** ayant un **track-record solide**
- Univers d'investissement **global** pour capturer de la **valeur relative** sur un large spectre de secteurs et zones géographiques
- Investissements à **différents niveaux de la structure de capital**

### Recherche de surperformance

- **Forte capacité d'origination** et de **sélection** des actifs
- Approche de sélection rigoureuse en termes de **qualité des actifs**, de **valorisation** et **ESG**
- Méthodologie de notation interne

### Innovation et leadership

- Solutions d'investissement innovantes en infrastructure (**orientées vers la performance, globales, en unités de compte**)
- Notation ESG et évaluation de l'investissement durable par le modèle interne

### Fort alignement d'intérêts

- Fort engagement du groupe Generali
- Generali soutient l'innovation et la croissance sans intervention dans le processus d'investissement
- Les associés gérants détiennent 49 % du capital, ce qui les implique directement dans les investissements ("skin in the game").



Bureaux : **Paris, Londres**



Création  
**2018**



**c.9 Mds €**  
d'encours sous  
gestion



**+55**  
Professionnels

Source : Infrantry, novembre 2023

<sup>1</sup>Directive 2011/61/UE du Parlement européen et du Conseil du 8 juin 2011 sur les gestionnaires de fonds d'investissement alternatifs

<sup>2</sup>Infrastructure Investor ranking 2023: [https://bit.ly/Infrastructure\\_Investor\\_ranking2023](https://bit.ly/Infrastructure_Investor_ranking2023) IJ Global Award 2021: <https://awards.ijglobal.com/2020> &

Insurance Asset Management 2020: <https://insuranceassetmanagement.net/awards/>

Private Equity Wire ESG AAA European Awards: <https://awards.privateequitywire.co.uk/esg-aaa-european-awards>



Best ESG Fund:  
Infrastructure



Best ESG fund:  
Impact

## Une solution innovante

Un accès privilégié et exclusif aux avantages de l'investissement dans le secteur des infrastructures



Les investissements dans le secteur des infrastructures ne sont traditionnellement pas accessibles aux investisseurs particuliers car :

- Ils nécessitent un apport de capital important
- Ils sont non cotés et donc peu accessibles
- Ils sont inéligibles à l'assurance-vie
- GF Infrastructures Durables offre aux investisseurs particuliers l'accès à une classe d'actif traditionnellement réservée au monde institutionnel



Mais ils offrent de nombreux avantages tels que :

- L'accès diversifié à des actifs réels
- Une volatilité réduite
- Une protection partielle contre l'inflation
- Un potentiel de rendement supérieur à celui offert par d'autres actifs traditionnels
- Une contribution au développement d'actifs fournissant des services essentiels à nos sociétés



- Solution innovante et pionnière en UC offrant aux investisseurs particuliers une opportunité attrayante d'investir dans une stratégie alternative
- Structure de fonds unique adaptée aux besoins des investisseurs particuliers. Solution de fonds évolutive avec des fenêtres de liquidité régulières et un calcul bimensuel de la valeur liquidative
- Répartition flexible entre les investissements en dette et en fonds propres, facilitant le déploiement des capitaux et la génération de revenus
- Investissements dans les meilleures transactions à valeur relative

# GF Infrastructures Durables SLP

Vue d'ensemble

**Date de  
lancement**

**Mars  
2020**

- ┌ **Accès privilégié à de nombreuses** opportunités
- ┌ Sélection minutieuse en fonction des critères de prix, de crédit et d'ESG
  - ┌ Sélection des meilleures opportunités d'investissement dans les infrastructures afin de générer un **rendement attractif** ajusté au risque avec une **faible volatilité**
- ┌ **Co-investissement** avec le groupe Generali
- ┌ **Co-investissement** avec des Fonds d'Infranity existants

## Construction cible du portefeuille

- Concentration sur les **secteurs clés** et les structures de financement défensives
- Approche **Buy & Hold**
- **Dette: moyenne BB** de qualité crédit
- **Action:** Core/ Core +
- **Brownfield + Greenfield**

- **Investissement multi-devises**
- **Diversification géographique :**  
Min 70%. Union Européenne

- **Taille du fonds : env. 756m € à fin octobre 2023**
  - 22 Investissements en dette & action
  - 4 nouveaux actifs en Q4 2023
  - 4 actifs dans le pipeline

- **Article 8 SFDR<sup>1</sup>**
- **ESG & Investissement durable**

Source: Infranity Novembre 2023. 1. EU Sustainable Finance Disclosure Regulation (SFDR)

<sup>1</sup>Conformément au Règlement (UE) 2019/2088 du Parlement Européen et du Conseil du 27 novembre 2019 (SFDR) portant sur la publication d'informations en matière de durabilité dans le secteur des services financiers, le fonds promeut, entre autres, des caractéristiques environnementales ou sociales, ou une combinaison de ces caractéristiques, à condition que les entreprises dans lesquelles les investissements sont réalisés suivent des pratiques de bonne gouvernance

There is no guarantee that any target returns will be achieved. Please refer to performance notes at the end of this document

4 DOCUMENT MARKETING A DESTINATION DES PROFESSIONNELS DE L'ÉPARGNE ET DE L'INVESTISSEMENT APPARTENANT AUX RÉSEAUX DE GENERALI VIE



## A propos d'Infrantry



### Equipe expérimentée pourvue d'un track-record solide

- Une équipe parmi les plus étoffées et expertes en Europe totalement dédiée à l'infrastructure avec c.420 ans d'expérience combinée entre les membres de l'équipe senior
- Des **Senior Advisors** indépendants apportant leur expertise sur des opportunités d'investissement

### Accès important au marché

- Un large réseau permettant d'accéder à un **pipeline d'opportunités** d'investissement fourni
- Forte capacité de déploiement avec plus de €7.3Mds sur plus de 80 investissements depuis 2018
- 10 nationalités au sein de l'équipe d'investissement

### Génération d'Alpha

Haut degré de **sélectivité** dans le choix des actifs afin d'offrir à ses clients des **rendements ajustés du risque attractifs sur le long terme et des primes d'illiquidité importantes**

### Une approche Responsable

L'approche ESG est pleinement intégrée dans le processus d'investissement et Infranity n'investit que dans des secteurs et des actifs **prenant en compte les critères de développement durable.**

Source : Infranity, novembre 2023

# L'équipe d'Infranity

**Philippe Benaroya**  
**Managing Partner**  
 Chief Executive Officer  
 28Y, Paris

**Alban de la Selle**  
**Managing Partner**  
 Chief Investment Officer  
 30Y, Paris

**Gilles Lengaigne**  
**Managing Partner**  
 Head of Origination & Corporate Development  
 20Y, Paris

## Debt Investment Team

**Sacha Kamp (CFA)**  
 Investment Managing Director  
 18Y, London

**Stefan Rattensperger (CFA)**  
 Investment Executive Director  
 17Y, London

**Nicolas Oddos**  
 Investment Executive Director  
 10Y, Paris

**Georgios Tzimas**  
 Investment Director  
 8Y, Paris

**Garbine Unda**  
 Investment Vice President  
 7Y, Paris

**Marie Dowlatyari**  
 Investment Vice President  
 5Y, Paris

**Julien Dersy**  
 Investment Vice President  
 5Y, Paris

**Ryan Lewis**  
 Investment Associate  
 6Y, London

**Marion Jacquet**  
 Investment Associate  
 3Y, Paris

**Wei Wang**  
 Investment Analyst  
 2Y, Paris

**Jeremy Paigné**  
 Investment Analyst  
 2Y, Paris

**Louis Wrenn**  
 Investment Analyst  
 1Y, Paris

**Samy Zouaoui**  
 Portfolio Management  
 28Y, Paris

**Anouch Mkhitarian**  
 Portfolio Management  
 15Y, Paris

**Mélanie Legrand**  
 Portfolio Management  
 12Y, Paris

**Marianne Mauger**  
 Portfolio Management  
 17Y, Paris

## Sustainability

**Jeanne Michon-Savarit**  
 Head of Sustainability  
 20Y, Paris

**Karan Kapoor**  
 ESG Analyst  
 3Y, Paris

**Tuleen Ashour**  
 ESG Analyst  
 4Y, Paris

## Equity Investment Team

**Jaime Hector**  
 Investment Managing Director  
 30Y, London

**Louis-Roch Burgard**  
 Investment Managing Director  
 25Y, Paris

**Romain Le Mélinaidre**  
 Investment Executive Director  
 16Y, Paris

**Ana Vugdelija**  
 Investment Vice President  
 15Y, Paris

**Pierre-Alexandre Buil**  
 Investment Vice President  
 6Y, Paris

**Manon Lherbière**  
 Investment Associate  
 3Y, Paris

**Guglielmo Iani**  
 Investment Associate  
 3Y, London

**Valentin Fontaine**  
 Investment Analyst  
 2Y, Paris

Non-Investment Functions:

**Investor Relations**  
 FTE: 6

**Client Service**  
 FTE: 2

**Risk**  
 FTE: 4

**Compliance**  
 FTE: 5

**Legal, Finance & HR**  
 FTE: 2

**Operations**  
 FTE: 7

## Senior Investment Advisors

**Stéphane Voisin (ESG)**  
 >20Y, Paris

**Tom McCormick**  
 >30Y, New York

**Chris Wrenn**  
 >30Y, London

**Matthieu Guerard**  
 >25Y, Paris

**Jean Philippe Haag**  
 >40Y, Paris

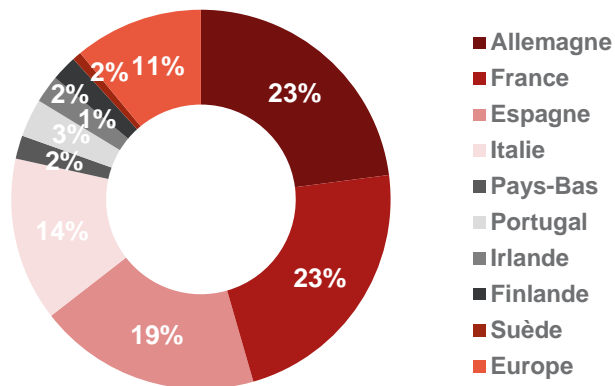
**Guy Hardy**  
 c.30Y, Netherlands

**Joanna Holt**  
 c.20Y, London

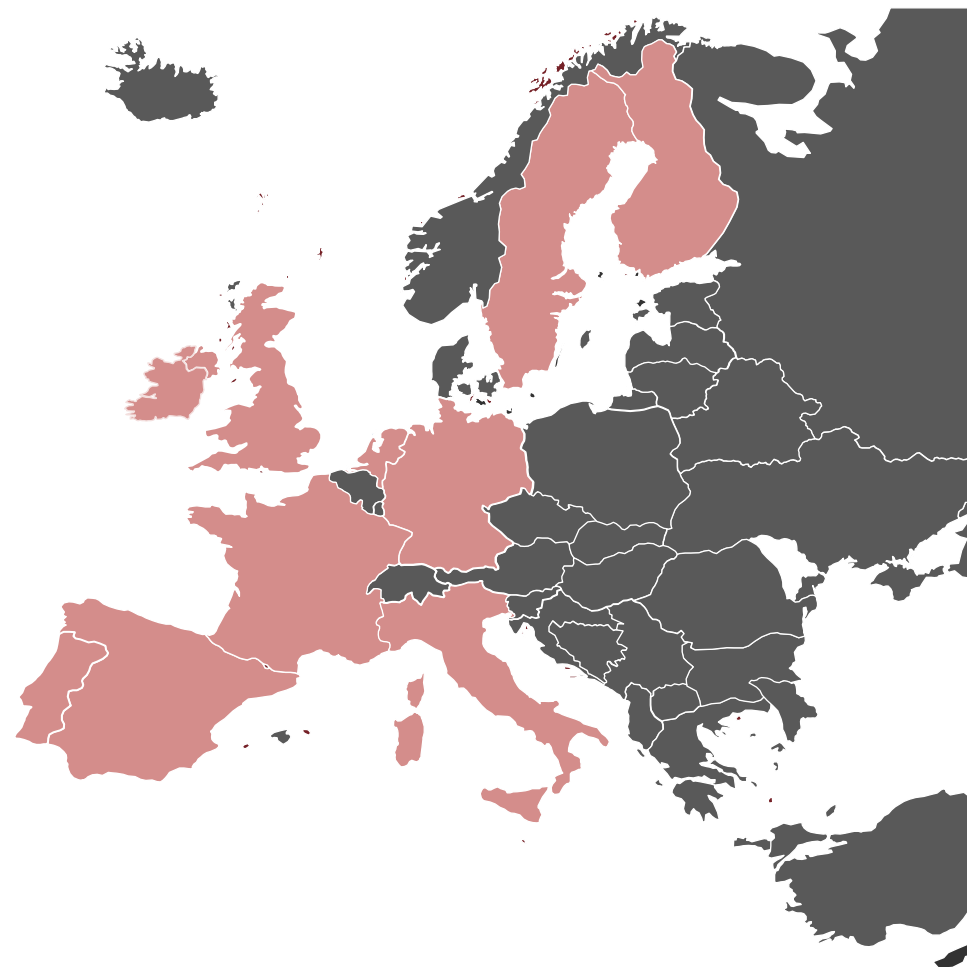
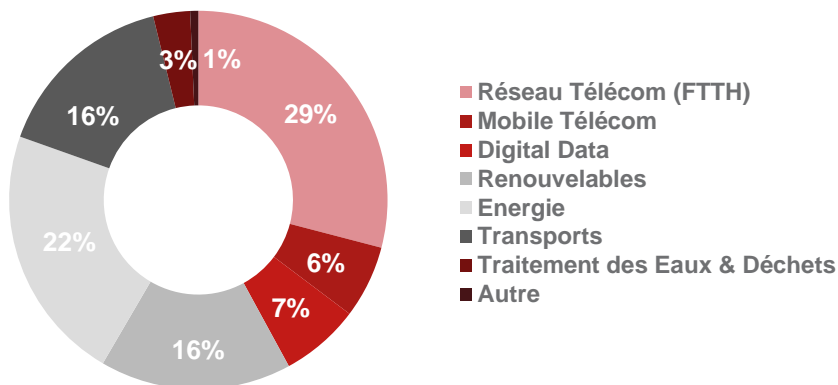
Source: Infranity, novembre 2023

Déploiement de plus 7,1Mds€ sur plus de 80 investissements<sup>1</sup> en dettes et près de 840M€ en fonds propres

Répartition des Investissements par Pays



Répartition des Investissements par Secteur



Source: Infranility, novembre 2023

<sup>1</sup>De la date de création jusqu'à novembre 2023, réalisées par Infranility; comprend les investissements en dette et en capital. Graphiques basés sur le capital déployé.



# Les Objectifs de Développement Durable et ESG d'Infraninity

## Les valeurs de durabilité d'Infraninity

Les principes de durabilité reposent sur les trois piliers suivant:

- 01** L'Accord de Paris, référence pour la transformation économique et sociale
- 02** La contribution aux Objectifs de Développement Durable des Nations Unies ("ODD"), afin de soutenir les économies et les sociétés résilientes et solidaires
- 03** Des normes ESG strictes pour tous les investissements, telles que définies dans la politique ESG d'Infraninity. Aucun investissement dans des actifs ne répondant pas à ces exigences ne sera effectué

→ Infraninity vise à concilier les performances financières et ESG, améliorant ainsi le profil risque/rendement de chaque investissement

→ Infraninity assure le suivi des contributions aux ODD

Les chiffres illustrent uniquement les investissements initiaux réalisés par Infraninity.  
<sup>2</sup> Infraninity à décembre 2022

## Impact sur l'ensemble de nos actifs



**89%**

des portefeuilles Infraninity sont alignés sur une trajectoire inférieure ou égale à 2°C<sup>1</sup>

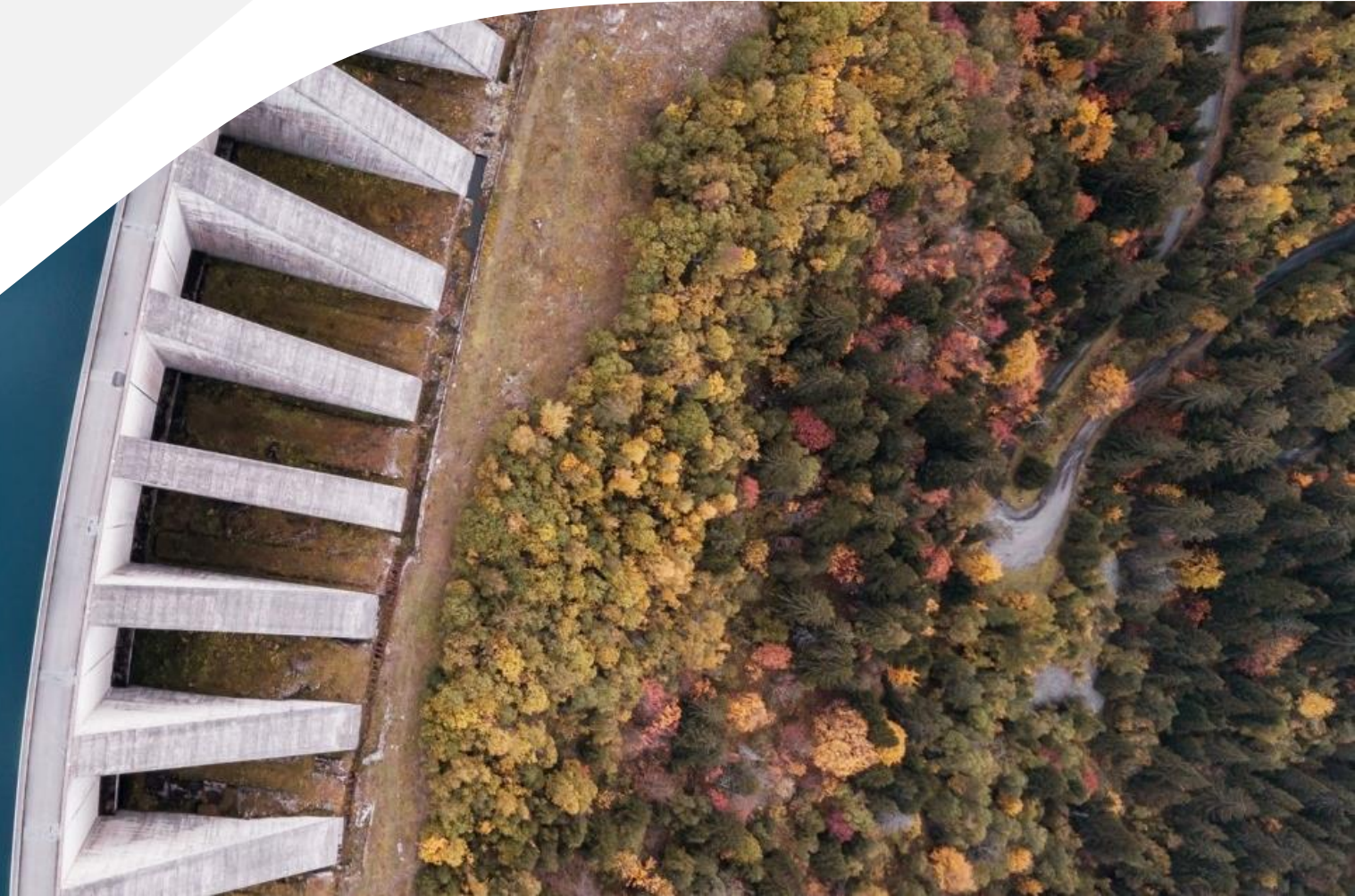
**84%**

des actifs d'Infraninity apportent une contribution positive à au moins un ODD<sup>2</sup>

**100%**

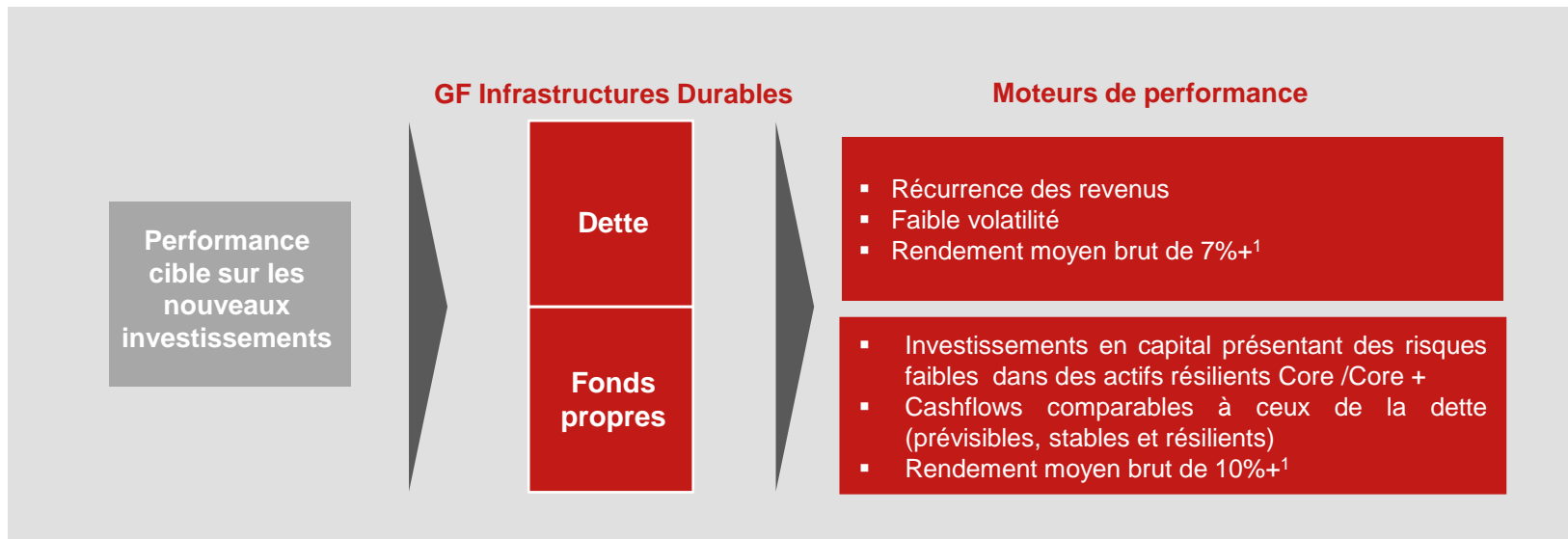
des actifs répondent aux normes ESG minimales<sup>2</sup>

A propos de GF Infrastructures  
Durables SLP



## GF Infrastructures Durables SLP

Allocation flexible entre dette et fonds propres



- Les investissements en **dette ou en fonds propres** permettent :
  - De **sélectionner les meilleures opportunités sur l'ensemble de la structure de capital**
  - D'offrir plus de **résilience** et de **diversification** : la **dette permet d'apporter un revenu immédiat** ainsi qu'une **réduction du risque** au sein du portefeuille
- La stratégie du fonds est mise en œuvre grâce à un **accès unique à un pipeline d'opportunités**, une **sélection rigoureuse en termes de qualité d'actifs, valorisation, ESG** et de **logique de construction** de portefeuille

<sup>1</sup>L'investissement présente un risque de perte en capital et il n'est pas garanti que l'objectif sera atteint.  
Source : Infranity, novembre 2023

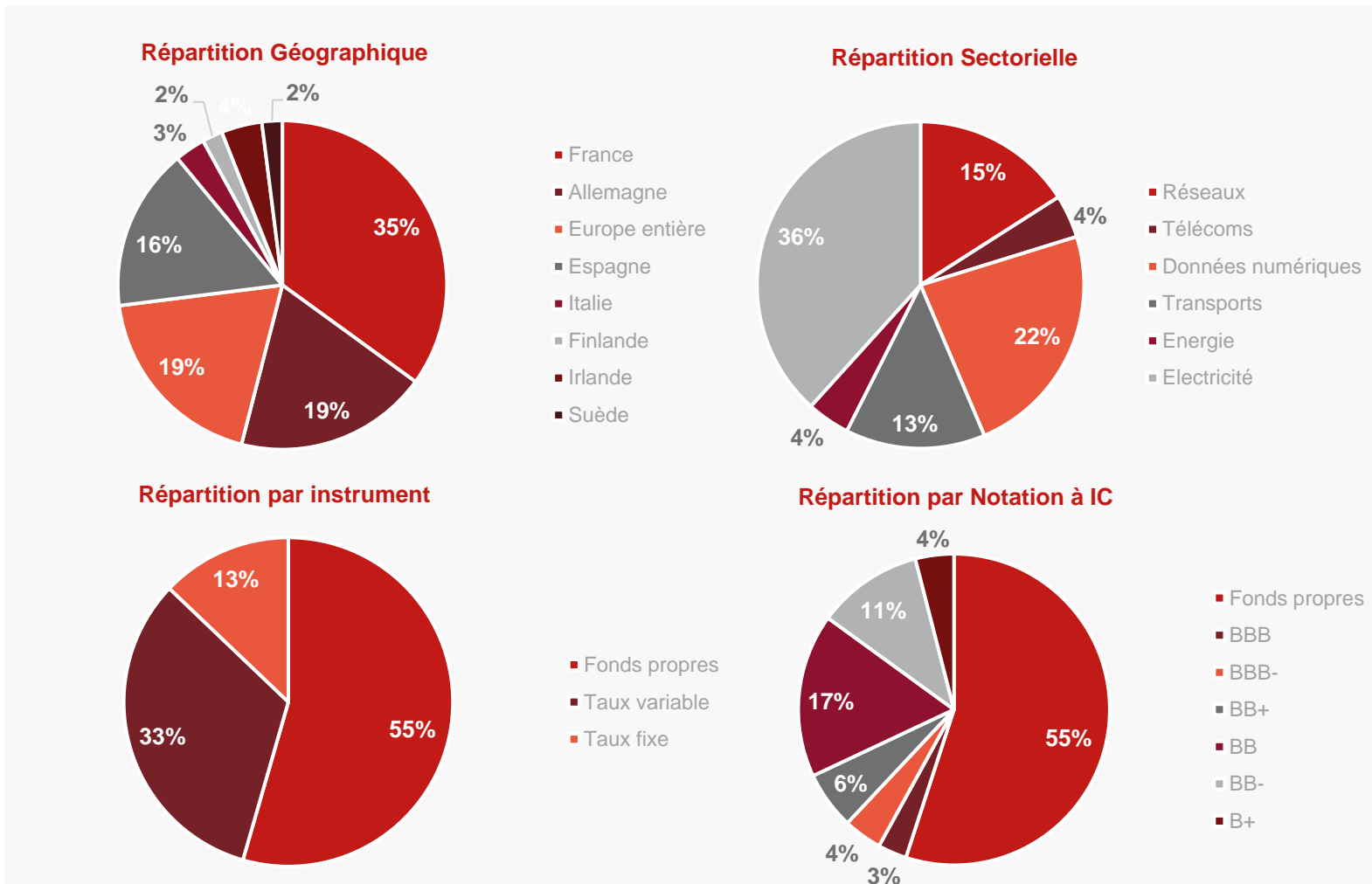
# GF Infrastructures Durables SLP

## Diversification et chiffres clés

<b>Investissements</b>	22 investissements <i>(au 23 novembre 2023)</i>
<b>Allocation cible</b>	40% Dette 60% Fonds Propres

Le fonds est dans une phase avancée de déploiement et est déjà bien diversifié avec 22 investissements. À mesure que le fonds continue de croître, nous cherchons à renforcer davantage la diversification en poursuivant un rythme de déploiement rapide

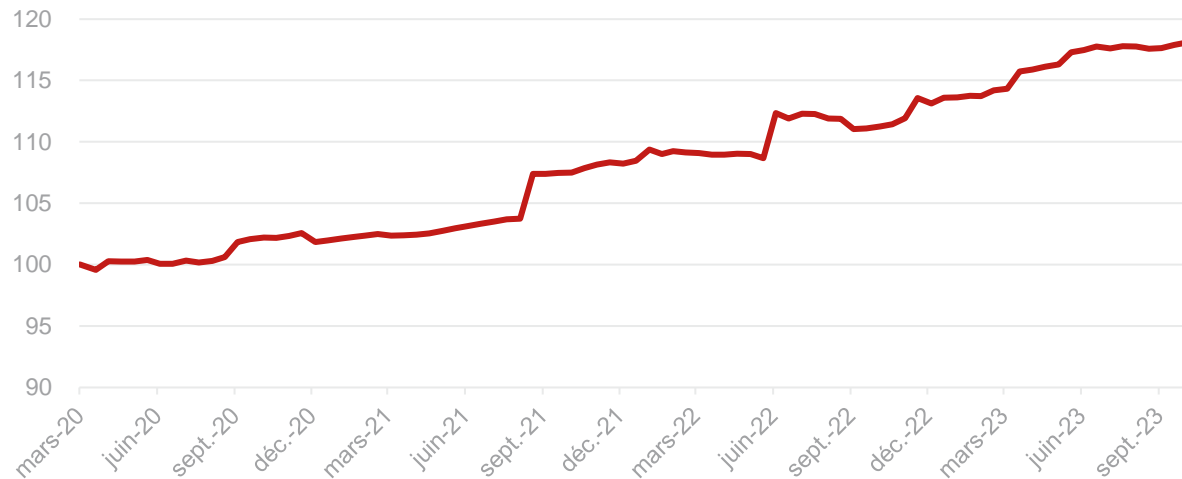
### Diversification



Source : Infrantry au 22 novembre 2023

## GF Infrastructures Durables SLP

Performance de 18,1% depuis l'origine du fonds en mars 2020



au 31/10/2023 <sup>1</sup>	Evolution de la NAV	Performance annualisée nette
Au 31/10/2023	4.4%	5.3%
En 2022	4.5%	4.5%
<b>Depuis origine</b>	<b>18.1%</b>	<b>5.0%</b>

### ▪ Le portefeuille existant s'est comporté comme attendu :

- a bénéficié de la remontée des taux côté dette
- et de valorisations d'actifs stables

### ▪ Nouveaux investissements :

- **Nette accélération de l'investissement en 2ème partie d'année**
  - le fonds a réalisé 9 investissements en 2023 à date, dont 5 en Q3/Q4.
  - **la part de l'equity est passée d'environ 30% des investissements à plus de 50%, se rapprochant de sa cible**
  - Les actifs equity impactent relativement tardivement la performance de cette année
  - **une importante réserve de valeur est engrangée car ces nouveaux investissements sont relatifs**

### ▪ Perspectives : un pipeline attractif

- **4 autres opérations sont en phase de closing** pour cette fin d'année
- Les **conditions de marché relatives** perdurent
- **Nous anticipons un bon niveau d'activité en Q1 2024, dans la lancée de ce dernier trimestre 2023 très porteur**

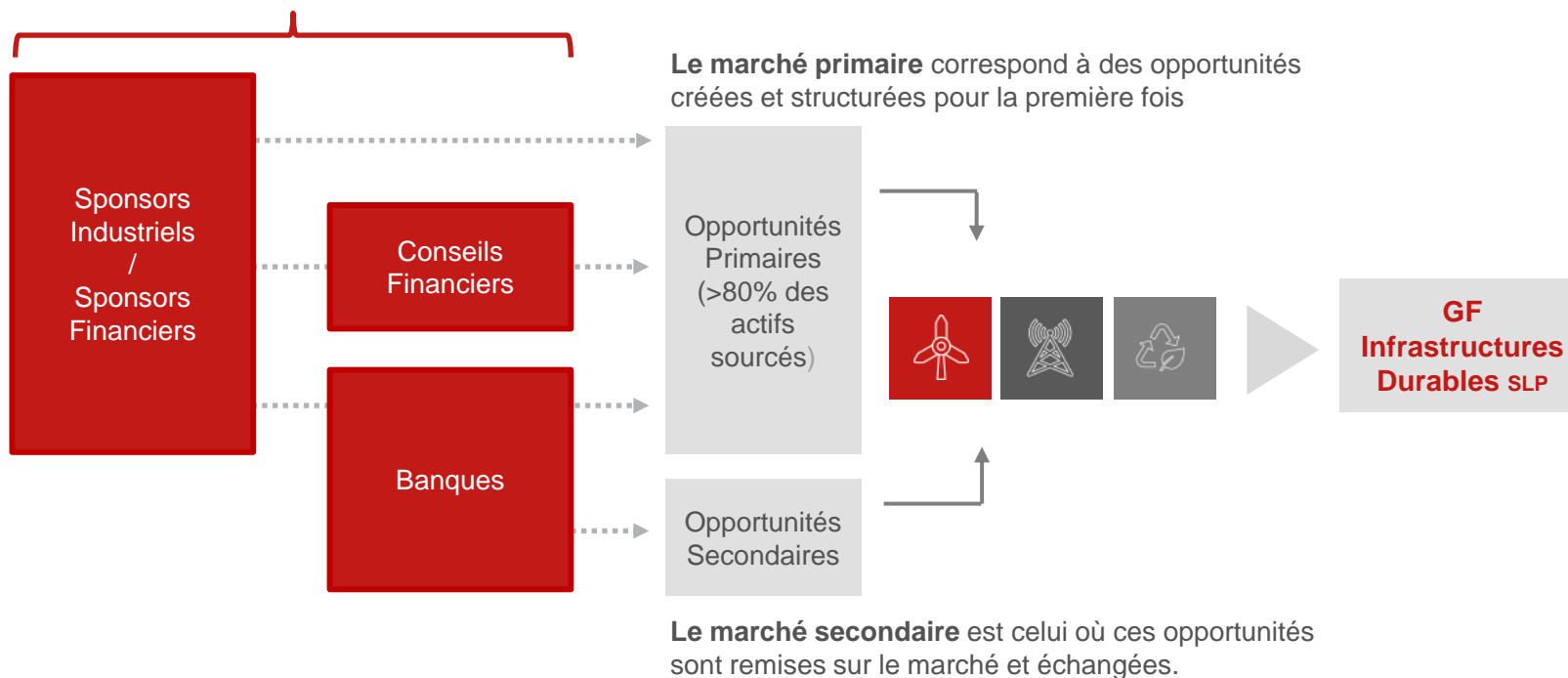
Source : Infrantry à novembre 2023 <sup>1</sup>. La valorisation du fonds a lieu le 15 et le dernier jour de chaque mois. Les performances passées ne préjugent en rien des performances futures.



## Facteurs clefs de performance

### Un accès privilégié au marché

- Infrantry bénéficie d'un accès privilégié au marché à travers un réseau extrêmement dense de contacts et de relations parmi des entreprises du secteur industriel, des sponsors stratégiques, des fonds, des banques et des conseils financiers.
- L'accès à ce réseau solide permet de disposer d'un très large pipeline d'opportunités dans les infrastructures au profit des fonds.



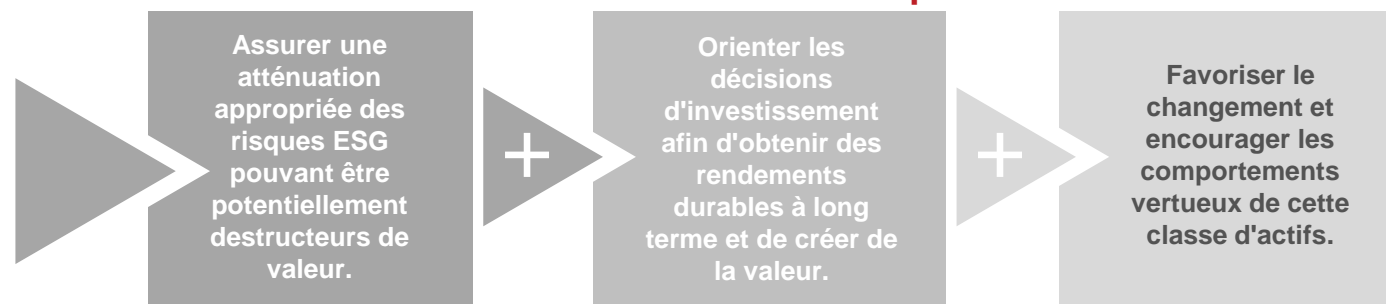
# ESG : Intégration – Analyse – Reporting – Investissement Durable

## Une opportunité de favoriser l'investissement responsable et durable

- L'infrastructure est reconnue comme une classe d'actifs ayant une forte contribution à l'investissement durable
- Infraninity accompagne les investisseurs dans leur allocation de capital vers des investissements de grande qualité et ayant un impact positif grâce la mise en place :
  - D'une méthodologie de notation ESG interne dédiée à l'infrastructure (en collaboration avec ISS ESG), qui va au-delà de l'atténuation des risques ESG, et qui permet d'évaluer l'impact de nos investissements sur la base des Objectifs de Développement Durable des Nations Unies
  - Un outil innovant piloté par un cabinet de conseil spécialisé dans le changement climatique (Carbone 4) permettant non seulement de mesurer l'empreinte carbone de nos investissements mais aussi d'évaluer l'alignement de nos portefeuilles avec la trajectoire 2°.



## L'application de critères de sélection stricts axés sur l'ESG permet de :



# Un processus d'investissement rigoureux



## Une approche intégrée de la notation ESG

L'investissement durable dans les infrastructures ne consiste pas seulement à déployer des capitaux dans des projets d'énergies renouvelables, mais aussi d'appuyer d'autres secteurs fondamentaux pour nos sociétés et ainsi modeler une économie inclusive:

1. Investissements contribuant à la transition énergétique au sens large
2. Investissements dans l'environnement, notamment dans le secteur de l'eau et des déchets
3. Infrastructures sociales fournissant des services essentiels à nos territoires
4. Infrastructures de communication permettant l'accès à l'information notamment dans les zones rurales

En collaboration avec ISS-ESG, nous avons défini 15 grilles d'analyses sectorielles afin d'identifier et d'évaluer avec précision l'impact de nos investissements à la lumière des ODD<sup>1</sup> et plus largement leur performance ESG. Ces analyses traitent de ces sujets au 3 niveaux suivants :

### Au niveau sectoriel

- Tous les secteurs ne se valent pas lorsqu'il s'agit d'investir pour un monde durable
- Certains secteurs sont exclus d'emblée (par exemple, le charbon, les énergies fossiles non conventionnelles, les investissements liés au pétrole);
- Les autres secteurs sont évalués en fonction de leur contribution ou de leur entrave aux ODD.

#### Exemple :

- *Le projet d'éoliennes terrestres recevra un score ODD positif basé sur sa contribution à plusieurs ODD*
- *Les aéroports recevront une note négative en raison de certaines obstructions aux ODD notamment en matière climatique de par leurs émissions CO2 indirectes*

### Au niveau des parties prenantes

- Examiner si les (autres) actionnaires agissent eux-mêmes en investisseurs responsables;
- Eliminer les investissements dont les principales parties prenantes sont sujettes à controverses;
- Évaluer la gouvernance des parties prenantes et des (autres) actionnaires en particulier.

#### Exemple :

*L'actionnaire a-t-il des politiques de lutte contre la corruption, l'évasion fiscale, ou encore la fraude ?*

### Au niveau de l'investissement

- Analyser les politiques en matière d'ESG et leur mise en œuvre, sur la base d'indicateurs adaptées au secteur;
- Les secteurs "à risque" sont soumis à des exigences encore plus strictes en matière de KPI pour garantir que les principaux risques ESG sont suffisamment atténués.

#### Exemple :

*Dans le cas d'une usine de biomasse, l'entreprise a-t-elle mis en place des politiques et des mesures spécifiques pour garantir son approvisionnement en bois provenant uniquement de forêts durables ?*

<sup>1</sup>Objectifs de Développement Durable des Nations Unis

# GF Infrastructures Durables SLP

## Cas d'investissement

### Acteur ferroviaire majeur en Europe



#### Indicateurs de financement

Dates d'investissement	31/03/2020 30/06/2022
Montant de l'investissement	12M€ 15.3 M€
Type d'investissement	Dettes
Stade de développement	Actif en exploitation
Notation	BB (notation interne)
Maturité	7 ans
Géographie	Europe

#### Description la transaction

Financement d'un groupe leader dans le secteur de la location de matériel ferroviaire destiné au transport de fret et passagers. Le groupe a connu une croissance solide au cours de la dernière décennie, y compris lors de la crise de 2008.

#### Atouts de l'investissement

Une grande majorité des revenus du groupe sont issus du transport de passagers, bénéficiant de contrats long terme et du soutien indirect des autorités publiques organisant le transport de passagers, générant des revenus stables et résilients.

#### Angle ESG



- Le transport ferroviaire est l'un des moyens de transport les plus respectueux de l'environnement avec des émissions de carbone de c.80% inférieures à celles des voitures. Cette contribution positive est plus importante pour les trains électriques qui émettent 20% à 35% moins de carbone que les trains diesel.
- Avec une grande majorité de sa flotte composée de trains électriques, le Groupe s'inscrit pleinement dans une stratégie d'investissement durable. La société a émis sa première obligation verte en 2019.



# GF Infrastructures Durables SLP

## Cas d'investissement

### Fournisseur de solutions de chauffage



#### Indicateurs de financement

Date d'investissement	24/03/2021
Montant de l'investissement	15 M€
Type d'investissement	Dettes
Stade de développement	Actif en exploitation
Notation	BB-
Maturité	8 ans
Géographie	Finlande

#### Description la transaction

**Financement de l'un des fournisseurs majeurs de solutions de chauffage.** Entité récemment acquise par un acteur financier avec une grande expérience ayant permis de former, avec une autre d'entre elles, un des leaders du secteur des réseaux de chaleur urbains pour les pays nordiques.

#### Atouts de l'investissement

Investissement dans des services essentiels et résilients soutenant l'économie locale. Sur un marché où la demande ne cesse de croître, ce service est destiné aux particuliers et industriels et permet une bonne visibilité sur les cash-flows grâce des contrats au long-terme dont le taux de renouvellement est historiquement très élevé.

#### Angle ESG



- La consommation d'énergie est à l'origine de 70% des émissions de gaz à effet de serre, et 39% de cette part provient de la demande de chaleur.
- Le projet contribue à améliorer l'efficacité énergétique ainsi qu'à moderniser et développer les réseaux de chaleur urbains. L'entreprise s'approvisionne de manière durable et locale en énergies renouvelables et sources vertes en favorisant notamment l'utilisation de la biomasse.

# GF Infrastructures Durables SLP

## Cas d'investissement

### Portefeuille de projets éolien en France



Indicateurs de financement	
Date d'investissement	15/12/2020
Montant de l'investissement	20 M€
Type d'investissement	Fonds Propres
Stade de développement	En exploitation et en construction
Géographie	France

Description la transaction	Atouts de l'investissement
<p><b>Financement de l'acquisition d'un portefeuille de projets éoliens.</b> Ce projet bénéficie de l'expertise d'un développeur d'énergies renouvelables de premier plan reconnu en France.</p>	<p>Investissement présentant un rendement attractif assuré par un management expérimenté ainsi que des flux de trésorerie résilients provenant de revenus contractuels.</p>

**Angle ESG**

7 AFFORDABLE AND CLEAN ENERGY

9 INDUSTRY, INNOVATION AND INFRASTRUCTURE

11 SUSTAINABLE CITIES AND COMMUNITIES

13 CLIMATE ACTION

- Les énergies renouvelables aident à réduire la consommation de combustibles fossiles ainsi que les gaz à effet de serre. Cet investissement est donc pleinement en ligne avec les objectifs gouvernementaux de neutralité carbone d'ici à 2050

# GF Infrastructures Durables SLP

## Cas d'investissement

### Acteur ferroviaire majeur en Europe (groupe allemand)



#### Indicateurs de financement

Date d'investissement	23/12/2020
Montant de l'investissement	30M€
Type d'investissement	Fonds Propres
Stade de développement	Actif en exploitation
Géographie	Allemagne, France

#### Description la transaction

Investissement dans un groupe ferroviaire majeur détenant une flotte diversifiée de wagons de fret en Europe et opérant pour le compte d'un millier de clients dans plus de 38 pays.

#### Atouts de l'investissement

Marché stable soutenu par des politiques publiques favorables à son développement car respectueux de l'environnement. Modèle de revenu résilient et stable fondé sur des contrats aux clauses contractuelles solides et protectrices.

#### Angle ESG



- Le fret est à l'origine de près de 10 % des émissions totales de CO2 issues de la consommation d'énergie. Le transport routier génère près de 80% de ces émissions. L'intensification de la circulation et du transport des marchandises par chemin de fer a donc un rôle crucial dans la transition énergétique.
- Le Groupe dispose d'un système de gestion de l'énergie certifié ISO 50001 à l'échelle européenne pour mesurer sa consommation d'énergie.

# GF Infrastructures Durables SLP

## Cas d'investissement

### Acteur majeur dans la fibre en Espagne



#### Indicateurs de financement

Date d'investissement	15/12/2021
Montant de l'investissement	15M€
Type d'investissement	Dettes
Stade de développement	Actif en exploitation
Notation	BB+
Maturité	c.7 ans
Géographie	Espagne

#### Description la transaction

**Financement d'une société espagnole développant et exploitant des réseaux de fibre**, sponsorisée par un fonds d'infrastructure réputé. Le Groupe prévoit de raccorder 3.2m de foyers à la fibre d'ici 2025. Le Groupe est leader sur le marché de la fibre rurale en Espagne.

#### Atouts de l'investissement

Plateforme établie et positionnée de manière unique pour capitaliser sur l'opportunité d'un marché rural attractif et comprenant des barrières à l'entrée élevées; les économies d'échelles sont également essentielles pour déployer la fibre à moindre coût dans des zones où le coût moyen par foyer est plus élevé.

#### Angle ESG



- L'investissement contribue à réduire la fracture numérique actuelle en Espagne entre les zones urbaines et rurales et à assurer l'égalité des niveaux de développement dans le pays.
- Le financement est lié à des objectifs de durabilité qui encouragent l'inclusion numérique, la réduction des émissions de gaz à effet de serre et la promotion de la diversité.

# GF Infrastructures Durables SLP

## Cas d'investissement

### Spécialiste de leasing de wagons et de conteneurs-citernes



#### Indicateurs de financement

Date d'investissement	21/10/2021
Montant de l'investissement	15M€
Type d'investissement	Dette
Stade de développement	Actif en exploitation
Notation	BB
Maturité	10 ans
Géographie	France

#### Description la transaction

**Financement de l'acquisition d'une importante société européenne spécialisée dans la location de wagons et de conteneurs-citernes.** La société, qui est l'un des principaux acteurs sur le marché des wagons et des conteneurs-citernes, a été rachetée par deux investisseurs ayant une longue expérience dans la location de locomotives et de trains de passagers.

#### Atouts de l'investissement

L'entreprise est leader sur ses deux marchés qui sont en croissance, avec des perspectives positives. L'entreprise est très diversifiée en termes de segments et de clients. Cette diversification, ainsi qu'un historique solide en matière de relations clients, place l'entreprise dans une position concurrentielle dominante sur ses marchés.

#### Angle ESG



- La location de wagons contribue directement à la promotion du transport ferroviaire de marchandises, qui est l'un des modes de transport les plus respectueux de l'environnement pour le transport de marchandises à grande échelle. L'alternative principale et la plus utilisée est le transport routier (camions) qui est 6 fois moins économe en CO2 que le fret ferroviaire.
- Par ailleurs, les conteneurs-citernes jouent un rôle important dans la chaîne de valeur à longue distance du transport de fret global en permettant le transport intermodal.



# GF Infrastructures Durables SLP

## Cas d'investissement

### Acteur majeur dans la fibre en Allemagne



#### Indicateurs de financement

Date d'investissement	11/01/2022
Montant de l'investissement	15M€
Type d'investissement	Dettes
Stade de développement	Actif en exploitation
Notation	BB
Maturité	7 ans
Géographie	Allemagne

#### Description la transaction

**Financement de la dette d'acquisition d'une société allemande développant et exploitant des réseaux de fibre par un fonds d'infrastructure réputé.** Le Groupe prévoit de raccorder plus de 4m d'habitations rurales à la fibre d'ici 2026, soit 10% des foyers allemands.

#### Atouts de l'investissement

Le Groupe est leader sur un marché stable avec des barrières à l'entrée élevées et où les économies d'échelles sont essentielles. Le déploiement du réseau sur l'année 2021 est globalement en ligne avec le budget tandis que le nombre d'habitations connectées dépasse les attentes. Le Groupe a sécurisé des capacités additionnelles pour le déploiement du réseau en 2022 ce qui devrait avoir un impact positif.

#### Angle ESG



- Cet investissement contribue à l'ODD (9) Industrie, innovation et infrastructure.
- Les activités de la société visent à faciliter et à accélérer le développement d'Internet à haut débit pour les clients des zones à moyenne et faible densité en Allemagne, estompant les inégalités d'accès à Internet entre les zones urbaines et rurales.
- Les marges appliquées sont liées à l'atteinte d'objectifs ESG liés aux émissions de CO2, à la fracture numérique et à la satisfaction des employés. Ceci a pour objectif de pousser le Groupe à améliorer ses performances et à structurer sa politique de durabilité aux niveaux environnemental et social, dont les niveaux sont déjà élevés.

# GF Infrastructures Durables SLP

## Cas d'investissement

### Acteur majeur de la fibre optique en Italie



#### Indicateurs de financement

Date d'investissement	31/03/2022
Montant de l'investissement	20M€
Type d'investissement	Dettes
Stade de développement	En exploitation et en construction
Notation	BB+ (notation interne)
Maturité	7 ans
Géographie	Italie

#### Description la transaction

Participation au refinancement pour le déploiement du réseau haut débit fibre optique par un acteur majeur du secteur en Italie. Le groupe a été constitué dans le but de déployer un réseau national haut débit à fibre optique en Italie

#### Atouts de l'investissement

Projet stratégique pour l'Italie. Le groupe bénéficie du fort soutien de ses deux sponsors dont l'un est une entité publique. Le projet bénéficie d'un cadre réglementaire protecteur et d'une importance croissante attribuée à la connectivité haut débit.

#### Angle ESG

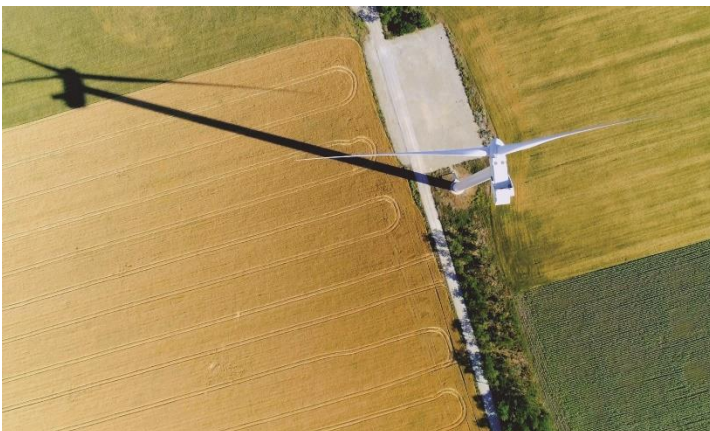


- Cet investissement contribue aux objectifs de développement durable des Nations-Unies et en particulier à l'ODD (9) Industrie, innovation et infrastructure.
- Les activités de l'entreprise visent à faciliter et à accélérer le développement de l'Internet haut débit pour les clients de toute l'Italie.
- La société dispose de politiques bien documentées couvrant la gouvernance, les aspects environnementaux et sociaux.
- Plusieurs certifications permettent de veiller à une performance appropriée dans les sujets de durabilité pertinents pour l'activité de l'entreprise

# GF Infrastructures Durables SLP

## Cas d'investissement

### Projet éolien en Suède



#### Indicateurs de financement

Date de l'investissement	27/06/2022
Montant de l'investissement	10M€
Type d'investissement	Dette
Stade de développement	En construction
Notation	BB (notation interne)
Maturité	5 ans
Géographie	Suède

#### Description la transaction

Participation au projet de construction d'un parc d'éoliennes en Suède. Le projet a été porté par l'un des principaux développeurs éoliens nordiques qui dispose d'une expérience reconnue en Suède, mais aussi en Finlande, en Allemagne et en Lituanie.

#### Atouts de l'investissement

La construction de projets éoliens est un enjeu clé pour atteindre les objectifs fixés par la Suède. Le projet contribue aussi fortement à trois ODD. Le contrat de construction protège la société projet en faisant porter au développeur tous les risques éventuels liés à la construction. La taille totale du financement a été déterminée de façon à ce que la société projet puisse repayer et refinancer la dette dans des environnements économiques défavorables.

#### Angle ESG



- Les activités du projet contribuent clairement aux objectifs de développement durable des Nations-Unies.
- Les énergies renouvelables aident à réduire la consommation de combustibles fossiles ainsi que les gaz à effet de serre. Cet investissement est donc pleinement en ligne avec les objectifs gouvernementaux suédois de neutralité carbone d'ici à 2045 ainsi qu'un mix énergétique 100% renouvelable d'ici 2040.
- Le projet a été développé par une compagnie avec un engagement ESG fort.

# GF Infrastructures Durables SLP

## Cas d'investissement

### Portefeuille de renouvelables en Espagne



#### Indicateurs de financement

Date d'investissement	19/07/2022
Montant de l'investissement	30 M€
Type d'investissement	Dettes
Stade de développement	Actif en exploitation et en construction
Notation	B+
Maturité	3 ans
Géographie	Espagne

#### Description la transaction

Refinancement d'une plateforme de production d'énergie solaire indépendante (IPP) en pleine croissance avec une capacité de construction accrue. La plateforme compte actuellement un portefeuille de 600 MW d'actifs opérationnels et 1,2 GW prêts à être construits et également financés par la transaction.

#### Atouts de l'investissement

Cet investissement présente un portefeuille robuste avec de fortes garanties, une structure à effet de levier modéré, et des protections contre les risques de scénarios de prix dégradés via la valeur des projets existants et en développement. L'exposition aux risques marchands reste limitée.

L'actif offre un couple rendement-risque attrayant.

#### Angle ESG



- Cet investissement contribue aux objectifs de développement durable des Nations-Unies et en particulier à l'ODD (7) Énergie propre à l'ODD (9) Industrie, innovation et infrastructure et à l'ODD (13) Mesure relatives à la lutte contre les changements climatiques
- Cet actif d'énergie renouvelable contribue à l'objectif ambitieux de l'Espagne de produire 100 % d'électricité renouvelable d'ici 2050.



# GF Infrastructures Durables SLP

## Cas d'investissement

### Acteur majeur de la fibre optique en Irlande



Indicateurs de financement	
Date d'investissement	29/09/2022
Montant de l'investissement	25 M€
Type d'investissement	Dette
Stade de développement	Actif en exploitation
Notation	BB+
Maturité	8 ans
Géographie	France

Description la transaction	Atouts de l'investissement
<b>Financement de réseaux de fibre optique à usage résidentiel en partenariat avec l'opérateur national des télécommunications</b>	Profil de crédit robuste combinant un Business model solide avec des hypothèses de prévisions d'activité conservatrices et un effet de levier modéré permettant une forte résilience dans le cadre de scénarios baissiers sévères. <ul style="list-style-type: none"> <li>▪ Forte génération de cash-flow dès le premier jour</li> <li>▪ Partenariat de premier ordre</li> <li>▪ Le marché irlandais offre un bon niveau de visibilité sur la dynamique concurrentielle.</li> <li>▪ Le levier est modéré sur cette transaction comme le démontre la LtV à la maturité de 43%.</li> <li>▪ Forte résilience en cas de scénarios baissiers</li> </ul>

**Angle ESG**

- Le déploiement à grande échelle de la fibre optique est essentiel pour permettre un accès égal aux communautés et à l'économie dans les zones urbaines et rurales, réduisant ainsi la fracture numérique.
- La réduction de l'empreinte carbone par rapport aux technologies traditionnelles (câble ou cuivre) est considérée comme conforme à une trajectoire climatique de 2°C.



# GF Infrastructures Durables SLP

## Cas d'investissement

### Acteur majeur de la fibre optique en France



Indicateurs de financement	
Date d'investissement	29/09/2022
Montant de l'investissement	25 M€
Type d'investissement	Dette
Stade de développement	Actif en exploitation
Notation	BB+
Maturité	8 ans
Géographie	France

#### Description la transaction

Financement pour un important développeur français de réseaux de fibre optique à destination des particuliers.  
Le financement est lié à une concession accordée pour développer et exploiter un réseau de fibre optique dans les zones rurales de l'est de la France pour une durée de 30 ans.

#### Atouts de l'investissement

- Un modèle économique moins risqué grâce à un track-record bien établi : le projet est entièrement déployé et la commercialisation du réseau est déjà bien avancée
- Structure contractuelle et environnement réglementaire favorables : Protection grâce à la concession avec une réglementation plus large est favorable au déploiement du FttH, ce qui offre une visibilité à long terme
- Profil financier robuste et couple risque-rendement attractif

#### Angle ESG



- Le développement de réseaux de fibre optique jusqu'au domicile dans les zones rurales est essentiel pour réduire la fracture numérique et permettre un accès égal au haut débit fixe ultra-rapide.

# GF Infrastructures Durables SLP

## Cas d'investissement

### Portefeuille de renouvelables en Espagne et au Portugal



#### Indicateurs d'investissement

Date d'investissement	16/11/2022
Montant de l'investissement	49 M€
Type d'investissement	Fonds Propres
Stade de développement	Actifs en exploitation
Géographie	Espagne, Portugal

#### Description la transaction

Acquisition d'un portefeuille de 19 projets solaires en Espagne et au Portugal, représentant une capacité totale de 137 MW.

#### Atouts de l'investissement

- Portefeuille opérationnel situé dans les zones de forte irradiation solaire d'Espagne et du Portugal.
- Portefeuille composé d'équipements de haute qualité, opéré, maintenu et géré par des partenaires expérimentés.
- Combinaison de contrats de ventes d'électricité à de fortes contreparties et d'exposition au marché permettant de bénéficier de l'environnement de prix élevé.

#### Angle ESG



- Cet investissement contribue aux objectifs de développement durable des Nations-Unies et en particulier à l'ODD (7) Energie propre à l'ODD (9) Industrie, innovation et infrastructure et à l'ODD (13) Mesure relatives à la lutte contre les changements climatiques
- Les énergies renouvelables aident à réduire la consommation de combustibles fossiles ainsi que les gaz à effet de serre. Cet investissement est donc pleinement en ligne avec les objectifs européens de neutralité carbone d'ici à 2050 et aligné avec les objectifs de l'accord de Paris.

# GF Infrastructures Durables SLP

## Cas d'investissement

### Acteur majeur de la gestion globale des déchets et de la valorisation énergétique en Europe



#### Indicateurs d'investissement

Date d'investissement	15/11/2022
Montant de l'investissement	44.7 M€
Type d'investissement	Fonds Propres
Stade de développement	Actifs en exploitation et en développement
Géographie	France, Suisse

#### Description la transaction

Acquisition d'une participation au capital d'une entreprise de collecte et recyclage des déchets industriels et ménagers, principalement présent en France mais également à l'international, à destination des clients industriels et des municipalités

#### Atouts de l'investissement

- Acteur intégré présent sur toute la chaîne de valeur de la gestion des déchets
- Marché dynamique couplé à une réglementation favorable et de fortes barrières à l'entrée
- Structure contractuelle équilibrée procurant une visibilité accrue sur les flux de trésorerie futurs
- Clientèle vaste et diversifiée
- Performance financière résiliente, démontrée pendant la crise du COVID 19
- Équipe de direction très expérimentée

#### Angle ESG



- Cet investissement contribue aux objectifs de développement durable des Nations-Unies et en particulier aux ODD (3) Bonne santé et bien-être, (6) Eau propre et assainissement, (11) Villes et communautés durables et (12) Consommation et production responsable
- La société participe considérablement à la décarbonation de l'économie, à la préservation des ressources et au développement de l'économie circulaire, en favorisant le recyclage et la valorisation des déchets ainsi que la production d'énergie verte

# GF Infrastructures Durables SLP

## Cas d'investissement

### Acteur dans les tours de télécommunication en Allemagne et en Autriche



#### Indicateurs de financement

Date d'investissement	01/02/2023
Montant de l'investissement	25 M€
Type d'investissement	Dettes
Stade de développement	Actif en exploitation
Notation	BB- (notation interne)
Maturité	7 ans
Géographie	Europe

#### Description la transaction

Financement de l'acquisition d'une société allemande de tours de télécommunication, améliorant la couverture mobile et les réseaux d'internet haut débit.

#### Atouts de l'investissement

- Leader de marché, stable et possédant des actifs opérationnels, ainsi que de solides contreparties IG, pour lesquelles les tours représentent une infrastructure stratégique pour l'entreprise
- Profil de risque commercial solide avec des contrats à long terme et des structures de coûts/revenus protectrices
- Entreprise hautement génératrice de liquidités générant des rendements annuels
- Consortium de sponsors hautement expérimenté avec de solides références dans la catégorie d'actifs

#### Angle ESG



- Réduction des inégalités dans l'accès à la couverture mobile et internet à travers la société en facilitant la diffusion d'Internet haut débit grâce à une infrastructure de télécommunications de qualité et fiable.



# GF Infrastructures Durables SLP

## Cas d'investissement

### Acteur du renouvelable en Espagne



#### Indicateurs de financement

Date d'investissement	21/02/2023
Montant de l'investissement	15 M€
Type d'investissement	Dette
Stade de développement	En exploitation
Maturité	7 ans
Géographie	Espagne

#### Description la transaction

Participation au refinancement de la dette existante Holdco, d'un développeur et producteur d'énergie solaire de premier plan ayant des actifs principalement en Espagne ainsi que plusieurs autre pays de l'OCDE

#### Atouts de l'investissement

- L'émetteur contrôle une capacité totale de production de 2,2 GW déjà en exploitation et 281 MW en construction ou en développement avancé. La majorité des actifs opérationnels génèrent des revenus sous contrat.
- Proposition de risque rendement attrayante.
- Environ 90 % des revenus sont garantis par des tarifs régulés ou des accords d'achat d'énergie à long terme en 2022, sur une durée moyenne de 16 ans

#### Angle ESG



- Solide prise en compte des critères ESG. La société a obtenu un score de 100 sur 100 selon notre méthodologie interne de notation
- Cet investissement contribue aux objectifs de développement durable des Nations-Unies et en particulier à l'ODD (7) Energie propre à l'ODD (9) Industrie, innovation et infrastructure et à l'ODD (13) Mesure relatives à la lutte contre les changements climatiques



# GF Infrastructures Durables SLP

## Cas d'investissement

### Acteur majeur dans les tours de télécommunication en Europe



#### Indicateurs de financement

Date d'investissement	21/06/2023
Montant de l'investissement	34,9 M€
Type d'investissement	Dettes
Stade de développement	Actif en exploitation
Notation	BB- (notation interne)
Maturité	7 ans
Géographie	Europe

#### Description la transaction

Financement de l'acquisition d'une entreprise majeure dans le secteur des tours présente dans de nombreux pays européens.

#### Atouts de l'investissement

- Leader de marché, stable avec une exposition à des contreparties de haute qualité.
- Profil de risque commercial solide avec des contrats à long terme et des structures de coûts/revenus protectrices
- Entreprise générant une forte liquidité avec une importante marge d'EBITDA, ce qui devrait lui permettre de se désendetter rapidement
- Structure financière sûre, financement du projet protégé grâce à des ratios limites et des restrictions d'acquisition ou d'endettement supplémentaire

#### Angle ESG



- Contribution aux objectifs de développement durable en favorisant l'accès à la fibre à très haute vitesse pour les zones rurales présentant une couverture internet mobile faible.
- Ces objectifs de développement à horizon 2030 sont inscrits dans divers plans nationaux et européens.

# GF Infrastructures Durables SLP

## Cas d'investissement

### Producteur Indépendant d'Énergie renouvelable français



#### Indicateurs de financement

Date d'investissement	30/06/2023
Montant de l'investissement	68,6 M€
Type d'investissement	Fonds propres
Stade de développement	Actif en exploitation et en construction
Géographie	France

#### Description la transaction

Acquisition d'une participation dans une entreprise française des énergies renouvelables, située dans l'Ouest de la France. L'investissement permettra de financer les projets d'énergie éolienne terrestre et solaire de l'entreprise tout en permettant aux actionnaires actuels de vendre une partie de leurs actions à Infraninity.

#### Atouts de l'investissement

- L'émetteur détient une capacité de production totale de 2,2 GW en exploitation et 281 MW en construction ou en développement avancé, dont la majorité génère des revenus sous contrat.
- La proposition de risque-rendement est attrayante.
- Environ 90 % des revenus sont sécurisés par des tarifs régulés ou des accords d'achat d'énergie à long terme en 2022, avec une durée moyenne de 16 ans.

#### Angle ESG



- Les activités de la société sont en forte cohérence avec les objectifs de développement durable des Nations-Unies, notamment les ODD (7, 9, et 13) liés respectivement à l'énergie propre et abordable, à l'industrie, à l'innovation et à l'infrastructure, ainsi qu'à la lutte contre le changement climatique.
- Cet investissement est en accord avec les objectifs de neutralité carbone de l'Europe d'ici 2050 et est aligné sur les principes de l'accord de Paris sur le changement climatique.

# GF Infrastructures Durables SLP

## Cas d'investissement

### Acteur majeur de la location de matériel ferroviaire en Europe



#### Indicateurs de financement

Date d'investissement	25/09/2023
Montant d'investissement	19.9M€
Type d'investissement	Dettes
Stade de développement	En exploitation
Notation	BB (notation interne)
Maturité	7 ans
Géographie	Europe

#### Description la transaction

Principal arrangeur et prêteur pour le financement de l'acquisition d'une entreprise holding liée à une société de location de locomotives de fret en Europe.

#### Atouts de l'investissement

- Bénéficie d'un actionnaire de premier plan avec une vaste expérience dans l'infrastructure et le secteur ferroviaire.
- Des performances opérationnelles solides avec un taux d'utilisation très élevé.
- Soutenue par une flotte jeune et polyvalente, dont l'âge moyen est d'environ 13 ans, bien en deçà de la moyenne du marché de 28 ans.
- Dispose d'une présence dans plus d'une douzaine de pays européens.

#### Angle ESG



- Le réseau ferroviaire joue un rôle essentiel dans la décarbonation du secteur des transports, affichant des émissions de carbone bien inférieures à celles du transport routier, soit une réduction d'environ 80%
- La société a mis en place un cadre de financement qui permettra de financer les actifs répondant aux "critères d'éligibilité verts" qui ont été préparés conformément aux Principes applicables aux obligations vertes (Green Bond Principles).

# GF Infrastructures Durables SLP

## Cas d'investissement

### Acteur majeur des réseaux de chaleur en France



Indicateurs de financement	
Date d'investissement	18/10/2023
Montant de l'investissement	12.7M€
Type d'investissement	Dettes
Stade de développement	Actif en exploitation
Notation	BB (notation interne)
Maturité	7 ans
Géographie	France, Belgique

Description la transaction	Atouts de l'investissement
Opération de financement d'un groupe majeur de réseaux de chaleur en France exploitant 38 réseaux de chauffage urbain. Il s'agit du premier acteur indépendant en France.	Le développement des chauffages urbains renouvelables est soutenu par le gouvernement dans une logique d'efficacité énergétique. Secteur en pleine croissance et cadre contractuel protecteur permettant d'anticiper des flux de trésorerie stables.

**Angle ESG**

7 AFFORDABLE AND CLEAN ENERGY

9 INDUSTRY, INNOVATION AND INFRASTRUCTURE

11 SUSTAINABLE CITIES AND COMMUNITIES

13 CLIMATE ACTION

- Aujourd'hui 70% des gaz à effets de serre proviennent de la consommation d'énergie dont 39% proviennent du chauffage.
- De par son mix énergétique à plus de 60% renouvelable, le groupe s'engage pleinement dans la transition énergétique.

# GF Infrastructures Durables SLP

## Cas d'investissement

### Producteur français indépendant d'énergie renouvelable photovoltaïque



#### Indicateurs de financement

Date d'investissement	21/11/2023
Type d'investissement	Fonds propres
Stade de développement	En exploitation
Géographie	France

#### Description la transaction

Acquisition d'un développeur et producteur français indépendant d'énergie renouvelable qui développe, construit et exploite des projets photovoltaïques sur grandes toitures et au sol dans le Sud Est de la France, avec une base installée d'environ 160 MW et plus de 2 GW en développement.

#### Atouts de l'investissement

- Localisé dans le Sud Est de la France, avec de bonnes ressources solaires
- Engagement important avec les parties prenantes locales et propositions d'offres adaptées au plus grand nombre d'acteurs
- Revenus contractés pour les 20 premières années de vie des actifs
- Possibilités d'amélioration par le biais d'ajouts et de fusions-acquisitions
- Proposition de risque/rendement attrayante

#### Angle ESG



- Les énergies renouvelables contribuent à réduire la consommation d'énergies fossiles et les effets néfastes des gaz à effet de serre. Cet investissement s'inscrit pleinement dans les objectifs de neutralité carbone du gouvernement d'ici 2050.



# GF Infrastructures Durables SLP

## Informations clés

<b>Nom du fonds</b>	<b>GF INFRASTRUCTURES DURABLES SLP</b>
<b>ISIN</b>	<b>FR0013473667</b>
<b>Forme juridique</b>	European Long Term Investment Fund - ELTIF Fonds Professionnel Spécialisé - FPS
<b>Niveau de risque</b>	DICI 3
<b>Période de détention recommandée</b>	8 ans
<b>Type de part</b>	Capitalisation uniquement
<b>SFDR</b>	Le fonds est classé Article 8 selon le règlement SFDR <sup>1</sup>
<b>Valorisation</b>	Bi-mensuelle Le 15 de chaque mois et le dernier jour calendaire de chaque mois

<sup>1</sup>Conformément au Règlement (UE) 2019/2088 du Parlement Européen et du Conseil du 27 novembre 2019 (SFDR) portant sur la publication d'informations en matière de durabilité dans le secteur des services financiers, l'objectif du fonds est l'investissement responsable tel que défini dans ses statuts.

# GF Infrastructures Durables SLP

## Commercialisation

<b>Frais</b>	<ul style="list-style-type: none"> <li>▪ Frais courants du fonds : 1,40% + commission de surperformance 10% au-delà de 4% de performance annuelle</li> <li>▪ Frais de souscription du fonds : 1%</li> <li>▪ Frais de rachat du fonds : Néant</li> <li>▪ Rétrocession partenaires sur frais de gestion : 0,21%</li> </ul>	
<b>Conditions d'accès</b>	<ul style="list-style-type: none"> <li>▪ Affaires Nouvelles et Versements libres uniquement</li> <li>▪ Gestion libre</li> <li>▪ Gestion dédiée</li> <li>▪ Fonds à avenant</li> <li>▪ Eligibles aux actes en ligne (souscription, versement libre, rachat partiel)</li> </ul>	
<b>Minimum d'investissement</b>	<ul style="list-style-type: none"> <li>▪ Le support en unités de compte GF INFRASTRUCTURES DURABLES SLP (FR0013473667) est un Fonds Professionnels Spécialisés (FPS) agréé en tant que "fonds européen d'investissement à long terme" (ELTIF). L'investissement sur ce support est limité à 10% de l'encours du contrat.</li> <li>▪ Versement initial ou libre d'un montant de 10 000 (dix mille) euros minimum</li> </ul>	
<b>Contrats éligibles</b>	<ul style="list-style-type: none"> <li>▪ Himalia</li> <li>▪ E14 et E15</li> <li>▪ Octuor</li> <li>▪ Espace Horizon 8</li> <li>▪ Enovline</li> <li>▪ Platinium</li> <li>▪ PER Generali Patrimoine</li> <li>▪ Generali Espace Lux</li> </ul>	<ul style="list-style-type: none"> <li>▪ Contrats Labellisés</li> <li>▪ Contrats Guardian</li> <li>▪ Xaelidia</li> <li>▪ E-Xaelidia</li> </ul>

# GF Infrastructures Durables SLP

## Risques

### Risque généraux liés au Fonds

- Risques inhérents à tout investissement en capital ou quasi-capital
- Risques liés à la gestion discrétionnaire
- Risques inhérents à tout investissement dans des sociétés non cotées
- Risques liés au niveau de frais
- Risques liés à l'estimation de la valorisation des Investissements
- Risques juridiques
- Risque d'absence de liquidité des Parts du Fonds
- Risques d'absence de liquidité des Actifs du Fonds
- Risque de défaillance d'un ou plusieurs Associés
- Risque de durabilité

### Risques liés à la Politique d'Investissement du Fonds

- Risques financiers liés aux caractéristiques des investissements réalisés par le Fonds
- Risques de nature fiscale
- Risque de taux de change
- Risque de crédit
- Exécution des obligations des débiteurs
- Maturité d'un instrument de dette

### Risques spécifiques liés aux investissements dans l'infrastructure

- Risques liés à la modélisation financière
- Risques liés aux projets en construction
- Risque lié à l'exploitation et à la maintenance
- Risques liés aux revenus
- Litiges
- Risques liés aux licences, permis et autres consentements

Les facteurs de risque sont détaillés dans les statuts de la SLP. La survenance de l'un de ces risques pourra entraîner une baisse de la valeur liquidative du Fonds.

# GF Infrastructures Durables SLP

## Caractéristiques

<b>Investissements éligibles</b>	<p>Investissements primaires et secondaires donnant une exposition directe ou indirecte à des actifs d'infrastructures</p> <ul style="list-style-type: none"> <li>▪ Essentiellement Brownfield et max. 30% Greenfield</li> <li>▪ Dette : <ul style="list-style-type: none"> <li>➢ Taux fixe ou variable</li> <li>➢ Principalement haut-rendement et non notés</li> <li>➢ Obligations convertibles</li> <li>➢ Maturité maximum : limité à la durée du vie du fonds</li> </ul> </li> <li>▪ Capital/Fonds Propres (Equity) : directement ou à travers d'autres fonds (ELTIF<sup>1</sup>)</li> </ul>
<b>Limites d'investissement</b>	<ul style="list-style-type: none"> <li>▪ Exclusion des projets directement et significativement liés / exposés au charbon, au pétrole, au nucléaire, aux combustibles fossiles non conventionnels</li> <li>▪ Exclusion des investissements ne répondant pas à nos exigences strictes en matière ESG</li> <li>▪ Limite de 10% par investissement<sup>2</sup></li> <li>▪ Limite de 60% par secteur : transports, environnement (gestion de l'eau et des déchets), infrastructures sociales, électricité, énergie et télécommunications</li> <li>▪ Zone d'investissement et devises <ul style="list-style-type: none"> <li>➢ Focus sur les investissements en euros dans les pays de l'OCDE <ul style="list-style-type: none"> <li>➢ Minimum 70% d'investissement réalisé en euros dans l'UE</li> <li>➢ Maximum 30% sur les autres pays de l'OCDE</li> </ul> </li> <li>➢ Au moins 70% des investissements en EUR ou couverts en EUR</li> </ul> </li> </ul>
<b>Caractéristiques légales</b>	<ul style="list-style-type: none"> <li>▪ Fonds professionnel Spécialisé (FPS) constitué sous la forme d'une Société de Libre Partenariat (SLP) avec un status ELTIF</li> <li>▪ Durée du fonds : 35 ans</li> <li>▪ Valorisation du fonds en collaboration avec une entité indépendante</li> <li>▪ Société de gestion ; Infranity</li> <li>▪ Dépositaire : BNP Paribas S.A.</li> </ul>

<sup>1</sup>Fonds européens d'investissement de long terme (FEILT ou ELTIF selon le sigle anglais) ont été introduits par le règlement européen 2015/760 qui est entré en application le 9 décembre 2015. Ces fonds ont pour objectif d'apporter des financements de longue durée à des projets d'infrastructure, à des sociétés non cotées ou à des PME cotées qui émettent des instruments de capitaux propres ou de dette

<sup>2</sup>cette limite peut être augmentée à vingt pourcent (20%) à la discrétion de la Société de Gestion, à condition que la valeur totale des actifs que le Fonds détient dans les différents actifs physiques dans lesquels sont investis plus de dix pourcent (10%) de son Capital ne dépasse pas quarante pourcent (40%) de son Capital

## Informations importantes

**Les investisseurs ne doivent investir dans le Fonds qu'après avoir examiné attentivement les documents réglementaires correspondant.** Ce document est produit par Generali Investments Partners S.p.A. Società di gestione del risparmio (« GIP ») afin de présenter les modalités et règles de fonctionnement du Fonds professionnel Spécialisé (FPS) constitué sous la forme d'une Société de Libre Partenariat (SLP) dénommée « GF Infrastructures Durables S.L.P. », gérée par Infranity, société par actions simplifiée agréée par l'AMF, en qualité de société de gestion de portefeuille et de gestionnaire de fonds d'investissement alternatifs (AIFM) sous le numéro GP-19000030. Ce document ne constitue pas un acte de commercialisation au sens de la Directive AIFM (Directive 2011/65/EU sur les gestionnaires de fonds d'investissement alternatifs). Ce document n'est préparé qu'à titre d'information et ne constitue par une documentation commerciale ou une offre de souscription ou d'acquisition de parts de GF Infrastructures Durables S.L.P.. La commercialisation de GF Infrastructures Durables S.L.P. n'a pas été autorisée en France ou à l'étranger. La remise de ce document ne constitue pas un conseil en investissement financier ou la fourniture de tout autre service d'investissement au titre de la Directive MIF (Directive 2014/65/UE sur les Marchés d'instruments financiers). Ce document est exclusivement destiné à être remis par GIP à des conseillers en gestion de patrimoine ou à des conseillers en investissements financiers afin que ces derniers puissent présenter à leurs clients l'opportunité d'investir dans des Unités de Compte ayant pour référence GF Infrastructures Durables S.L.P., dans le cadre de leurs contrats d'assurance-vie conclus avec des entités du Groupe Generali. Le document ne peut être remis ou communiqué directement ou indirectement à d'autres personnes, en particulier les assurés mentionnés ci-avant. La réception de ce document implique un engagement de son destinataire à la garder confidentielle, y compris toute donnée complémentaire fournie ultérieurement. La divulgation, la copie, la distribution ou l'utilisation de ce document et de l'information qu'elle contient est strictement interdite, sans l'autorisation écrite expresse de GIP et Infranity. Ce document n'a pas été revue par l'AMF ou toute autre autorité de régulation. Tout investissement dans des Unités de Compte ayant pour référence GF Infrastructures Durables S.L.P. devra être réalisé conformément à la réglementation applicable aux contrats d'assurance-vie, en accord avec les entreprises d'assurance commercialisant ces contrats. Ces investissements devront être fondés sur une analyse propre des conséquences, notamment juridiques, fiscales et financières ou toute autre conséquence liée à un tel investissement, compte tenu de ses avantages et des risques qu'il comporte. Les informations incluses dans ce document étaient correctes au moment de sa rédaction, sans obligation pour GIP de les mettre à jour. Aucune déclaration n'est faite ni aucune garantie n'est donnée sur (i) l'exactitude ou l'exhaustivité des informations, déclarations, points de vue, projections ou prévisions présentés dans ce document, (ii) sur le fait que les objectifs de GF Infrastructures Durables S.L.P. seront atteints ou (iii) le fait les montants investis seront recouverts. Tous les investissements sont soumis à des risques. Les performances passées ne préjugent pas des performances futures. Dans le cas d'un investissement dans des Unités de Compte ayant pour référence GF Infrastructures Durables S.L.P., il existe un risque de perte en capital. Ce document contient des informations qui pourront faire l'objet de modifications, mises à jour ou vérifications. Toute analyse sur les modalités de fonctionnement de GF Infrastructures Durables S.L.P. devra être réalisée exclusivement sur la base de la documentation juridique finale (statuts de GF Infrastructures Durables S.L.P.). En cas de contradiction entre les termes du document et ceux contenus dans la documentation juridique de GF Infrastructures Durables S.L.P, cette dernière prévaudra. Les destinataires de ce document peuvent demander des renseignements supplémentaires à GIP ou Infranity.



Vos interlocuteurs

DISTRIBUTION



**MARIO PETRACHI**

Directeur Commercial France et  
Luxembourg  
06 27 92 03 43  
[mario.petrachi@generali-  
invest.com](mailto:mario.petrachi@generali-invest.com)



**ERIC HESNAULT**

Responsable Relations  
Partenaires  
06 50 82 40 66  
[eric.hesnault@generali-  
invest.com](mailto:eric.hesnault@generali-invest.com)



**EVA ABI NADER**

Responsable Relations  
Partenaires  
07 61 52 02 79  
[eva.abinader@generali-  
invest.com](mailto:eva.abinader@generali-invest.com)



**ALEXIS FILISETTI**

Responsable Relations  
Partenaires  
06 59 69 58 61  
[alexis.filisetti@generali-  
invest.com](mailto:alexis.filisetti@generali-invest.com)



**MARIA DELION**

Responsable Marketing  
01 58 38 18 74  
[maria.delion@generali-  
invest.com](mailto:maria.delion@generali-invest.com)



Your Partner for Progress.