



## **Saint Raphael – Immobilier Géré Résidence la Plage**

### **SAINT-RAPHAËL, UNE ADRESSE PRIVILÉGIÉE**

Nichée entre la Méditerranée et le Massif de l'Estérel, Saint-Raphaël rayonne par la beauté de son littoral, de son patrimoine naturel et par sa douceur de vivre.

La ville offre en toutes saisons de nombreux loisirs, visites, activités nautiques, golfs, balades pédestres et évènements. Son centre médiéval, ses ports, la promenade des Bains et ses quartiers (Valescure, Boulouris, le Dramont, Agay, Anthéor-le Trayas) sont autant de facettes à découvrir selon ses envies.

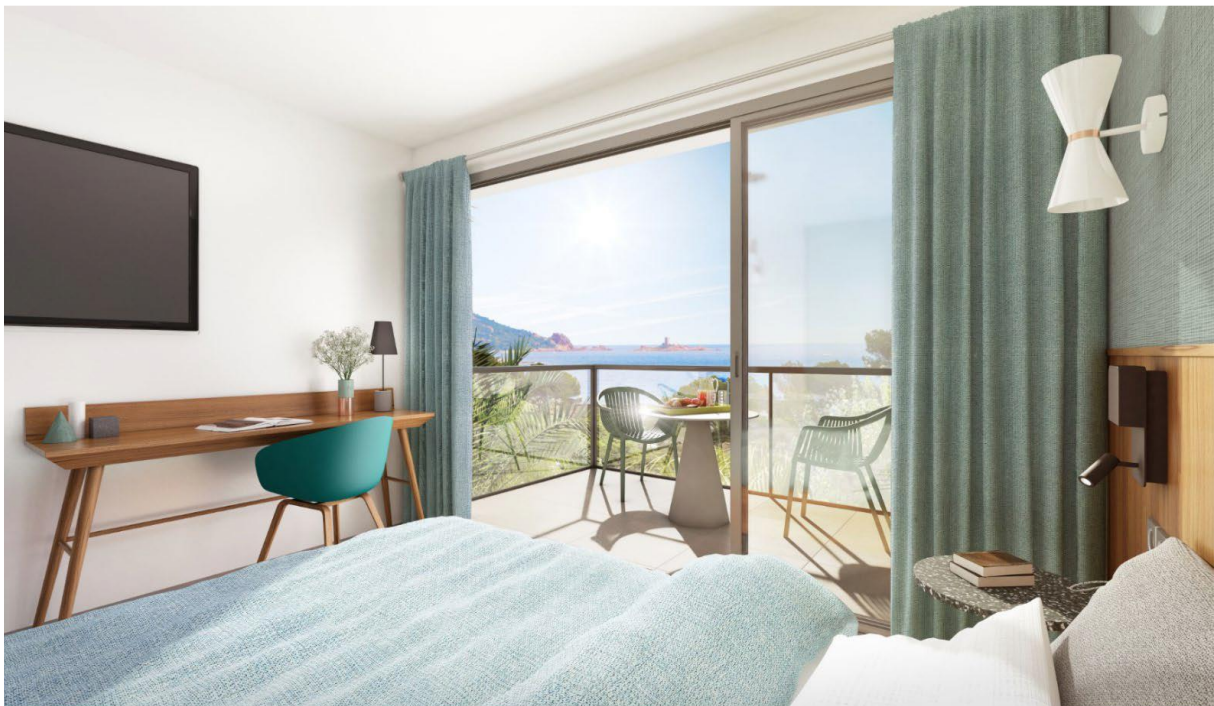
Ville engagée dans le respect de l'environnement, Saint-Raphaël est classée Natura 2000 grâce à la préservation des sites de l'Estérel, elle possède également les labels Pavillon



## RÉSIDENCE LA PLAGE \*\*\*\*

Les pieds dans l'eau et idéalement située sur la célèbre route de la Corniche qui longe l'ensemble du littoral, la résidence La Plage \*\*\*\* est à seulement 200 mètres de la plage de Boulouris et à 5.4km du centre ville de Saint-Raphaël.

La résidence réunit 92 appartements du T1 au T3 avec balcon et terrasse, deux piscines extérieures dont une en rooftop avec vue mer, une aire de jeux et un terrain multisport, autant de services mis à disposition pour permettre à chacun de savourer des moments de détente ou de convivialité.



## LE GESTIONNAIRE

Le groupe SOFISOL est spécialiste de l'hébergement hôtelier depuis 1985.

La croissance continue du groupe lui confère une notoriété établie que ce soit dans le domaine hôtelier ou celui des résidences de tourisme et de services.

Localisés dans les plus belles régions du sud de la France, les établissements gérés par le groupe SOFISOL sous la marque SOLEIL VACANCES bénéficient d'un vaste réseau de plus de 110 tours opérateurs européens permettant d'optimiser leur remplissage.

La montée en gamme affirmée du groupe pour attirer une clientèle exigeante et internationale ne fait qu'accroître le prestige et la réputation de celui-ci.

## DESCRIPTIF PRODUIT

- Nombre appartements : 92
- Livraison : T2 2020
- Prix au m2 : 4.200 € (hors mobilier)
- Rentabilité : 4,1 % HT/HT



**Si vous êtes intéressés par cette opération, nous vous invitons à nous contacter :  
par téléphone au **01 42 85 80 00** par mail à [info@maubourg-patrimoine.fr](mailto:info@maubourg-patrimoine.fr)**

### SELECT'PLACEMENTS

#### Groupe MAUBOURG PATRIMOINE

*1 rue Villaret de Joyeuse - 75017 Paris  
Tél. : 01 42 85 80 00 - Fax : 01 42 85 80 44  
Enregistré CIF sous le n° D013212  
Membre de l'ORIAS sous le n° 07005216  
Carte Professionnelle N° CPI 7501 2018 000 033  
116  
Courtier d'Assurance ou de Réassurance  
Courtier en Opérations de Banque et en Services de  
Paiement  
Mandataire d'Intermédiaire en Opérations de  
Banque et en Services de Paiement*