



**NextStageAM**

# **Notre offre UC de Private Equity**

Septembre 2020

# SOMMAIRE

**1**

NextStage AM

**2**

Opportunités &  
contexte de marché

**3**

Offre « UC PE »

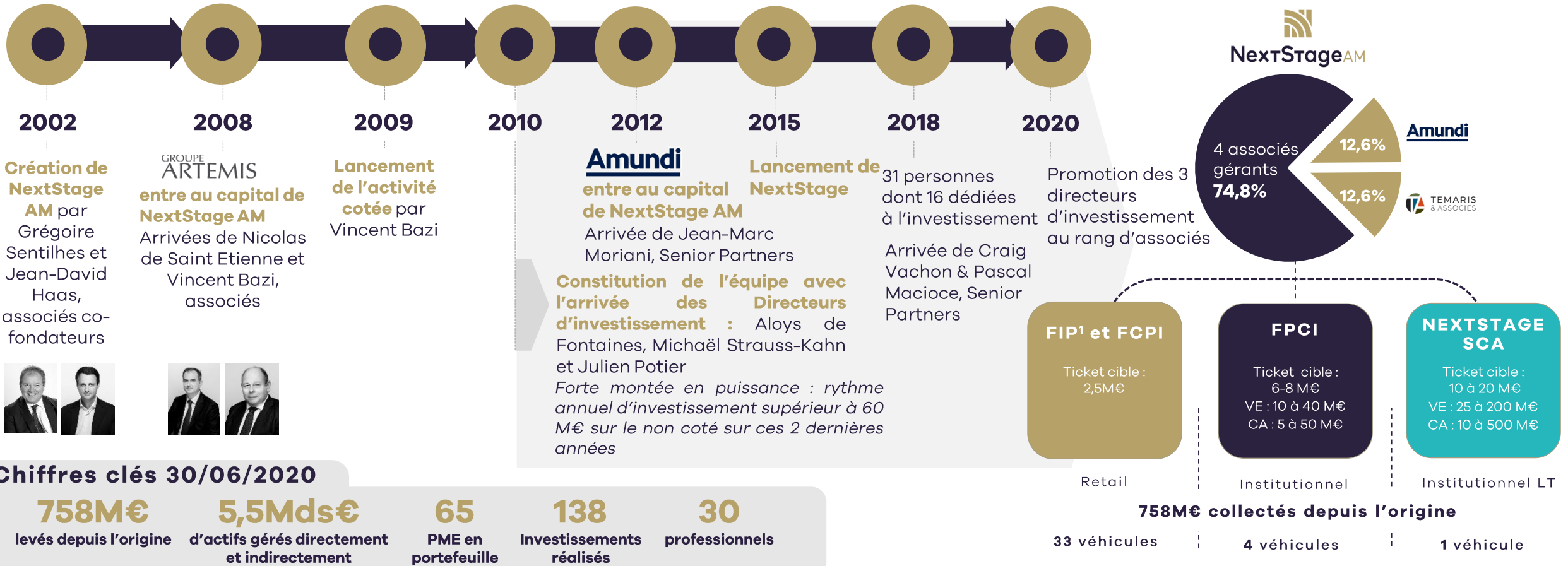
**4**

Annexes

# NEXTSTAGE AM

# L'histoire de NextStage AM

NextStage AM est un spécialiste du **capital-développement innovant** : au travers de ses différents véhicules d'investissement, l'équipe accompagne en **fonds propres** des **ETM (Entreprises de Taille Moyenne) innovantes, rentables** (ou en phase de l'être) et **en forte croissance** dans l'objectif de **faire émerger des championnes européennes ou mondiales**.



## Chiffres clés 30/06/2020

**758M€**

levés depuis l'origine

**5,5Mds€**

d'actifs gérés directement et indirectement

**65**

PME en portefeuille

**138**

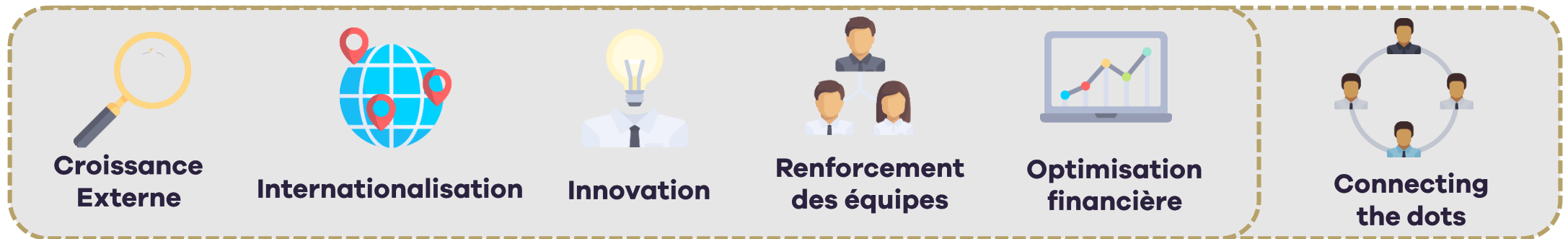
Investissements réalisés

**30**

professionnels

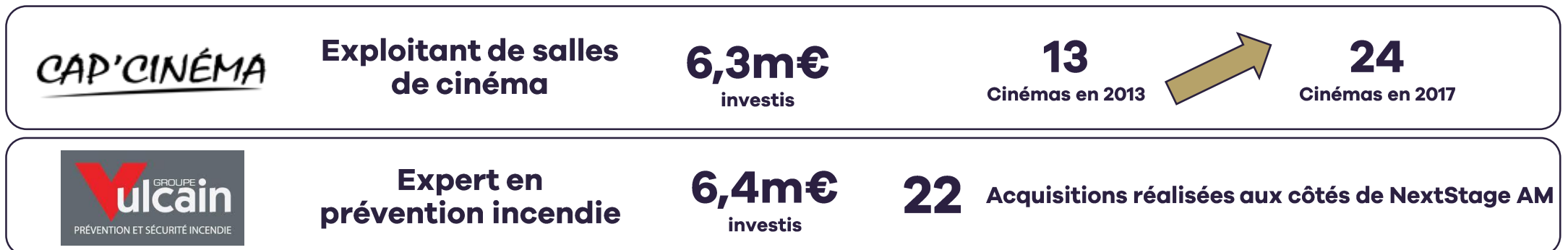
## Notre valeur ajoutée :

Pour accompagner et développer les ETMs\* championnes de demain



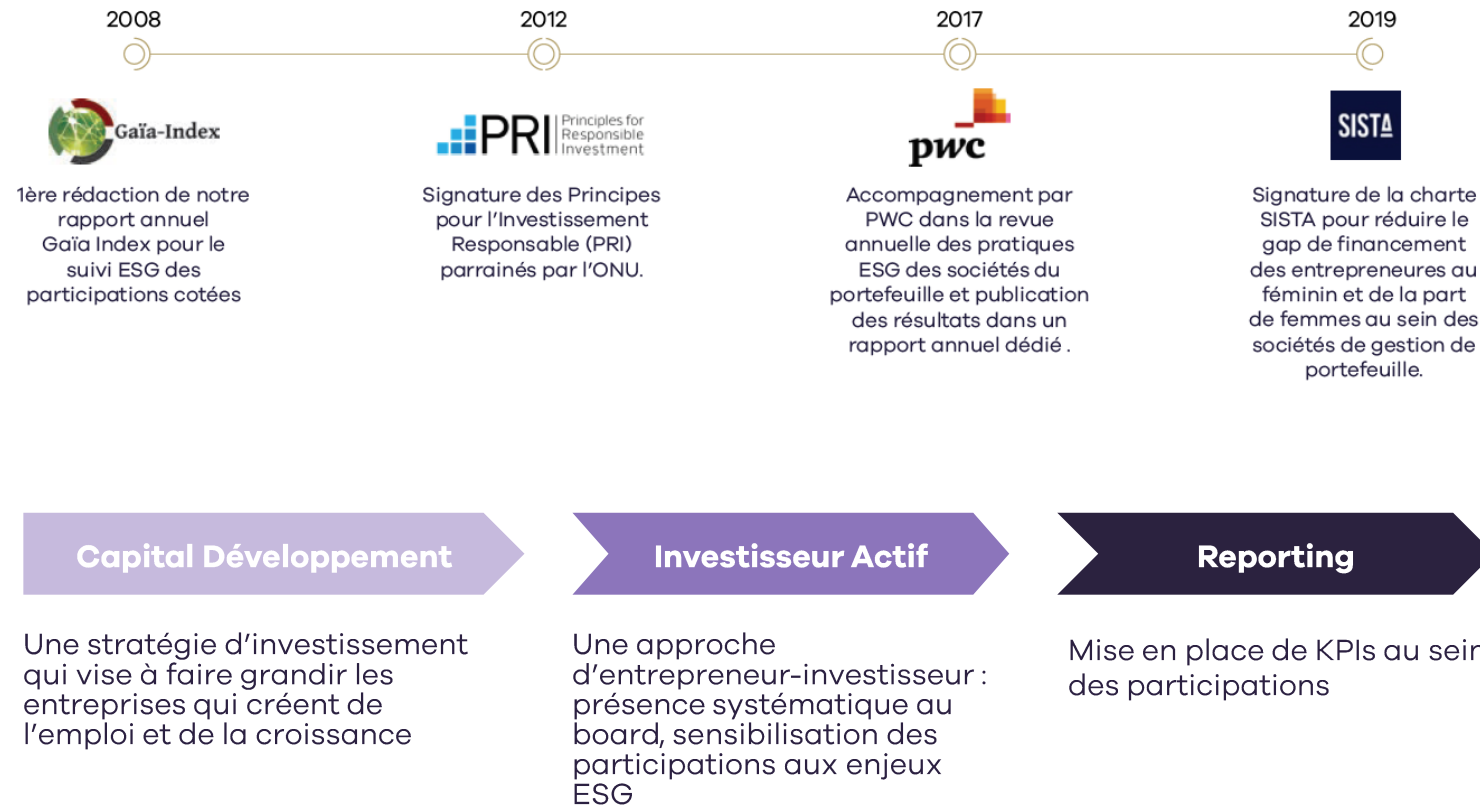
\*ETM = Entreprises de Tailles Moyennes

## Exemples de sociétés accompagnées



Réservé aux professionnels du patrimoine. Les performances passées ne préjugent pas des performances futures. Ce document est exclusivement conçu à des fins d'information et ne constitue pas un élément contractuel. Du fait de leur simplification, les informations sont partielles. Pour une information exhaustive et préalablement à toute souscription, consultez la notice détaillée des supports.

## Nos engagements depuis 2008 :



## Quelques indicateurs ESG



Source : Rapport NextStage AM PwC 2017

# Performances des véhicules institutionnels

## Stratégie de capital développement innovant

### PERFORMANCE DE NOTRE DERNIER FPCI (2009-2019)

**TRI brut : +19,7%**  
**Multiple : 1,9x**

*au 31/12/2019, auditées annuellement par KPMG*

#### Totalité des 11 participations cédées

- 69 m€ engagés
- 85% de la création de valeur portée par la croissance de l'activité

**+26%**

Croissance annuelle moyenne  
du CA du portefeuille

**+16%**

Croissance annuelle moyenne  
des ETM du portefeuille

PRIVATE EQUITY  
EXCHANGE  
AWARDS  
2015 WINNER

PRIVATE EQUITY  
EXCHANGE  
AWARDS  
2017 SPECIAL DISTINCTION

**Prix spécial du jury 2017 « Best European Growth  
Private Equity Fund » - Private Equity Exchange & Awards**

*Ce prix ne préjuge pas des résultats futurs du Fonds ou de la société de gestion. Méthodologie [www.private-equity-exchange.com](http://www.private-equity-exchange.com)*

**Les performances passées ne préjugent pas des performances futures et ne sont pas constantes dans le temps.**

Réservé aux professionnels du patrimoine. Les performances passées ne préjugent pas des performances futures. Ce document est exclusivement conçu à des fins d'information et ne constitue pas un élément contractuel. Du fait de leur simplification, les informations sont partielles. Pour une information exhaustive et préalablement à toute souscription, consultez la notice détaillée des supports.

Septembre 2020 – Strictement confidentiel

### PERFORMANCES DE NEXTSTAGE SCA

**TRI brut portefeuille investi : +16,6%**

*au 31/12/2019, données revues par le Conseil de surveillance, auditées par les commissaires aux comptes.*

#### 19 participations en portefeuille, 1 cession

- Montant investi : 174,9 M€ investis net des cessions depuis la création, valorisé à 240,7m€
- Âge moyen pondéré du portefeuille : 2 ans

**+21%**

Croissance annuelle moyenne  
du CA du portefeuille

**+23%**

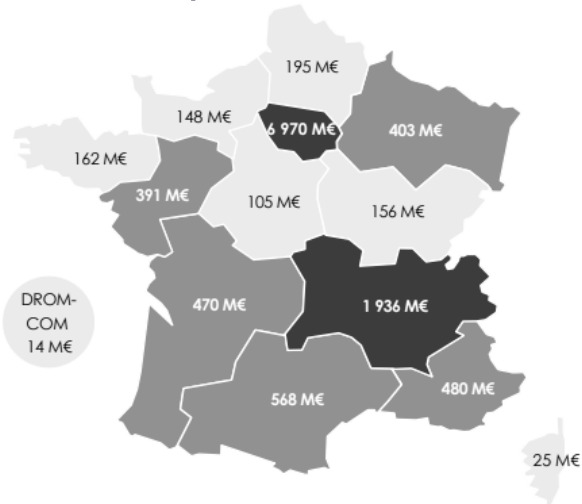
Croissance annuelle moyenne  
des ETM du portefeuille

# OPPORTUNITÉS & CONTEXTE DE MARCHÉ



## 1 INVESTIR DANS L'ÉCONOMIE RÉELLE

Le Capital-Investissement a un rôle majeur pour le financement de notre économie et donne des moyens aux entreprises de se développer. Il contribue à maintenir et renforcer le tissu industriel dans les régions. En 2019, les acteurs du Capital-Investissement ont investi **19,3Mds€** en France.



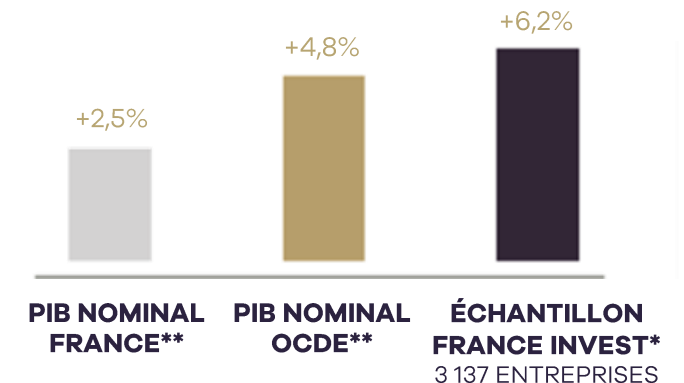
## 2 CRÉER DE L'EMPLOI

Le Capital-Investissement contribue à la création des emplois en France. Entre 2013 et 2018, sur un échantillon France Invest, les entreprises accompagnées par des fonds de Capital-Investissement ont créé **266 513 emplois nets**.



## 3 ACCÉLÉRER LA CROISSANCE

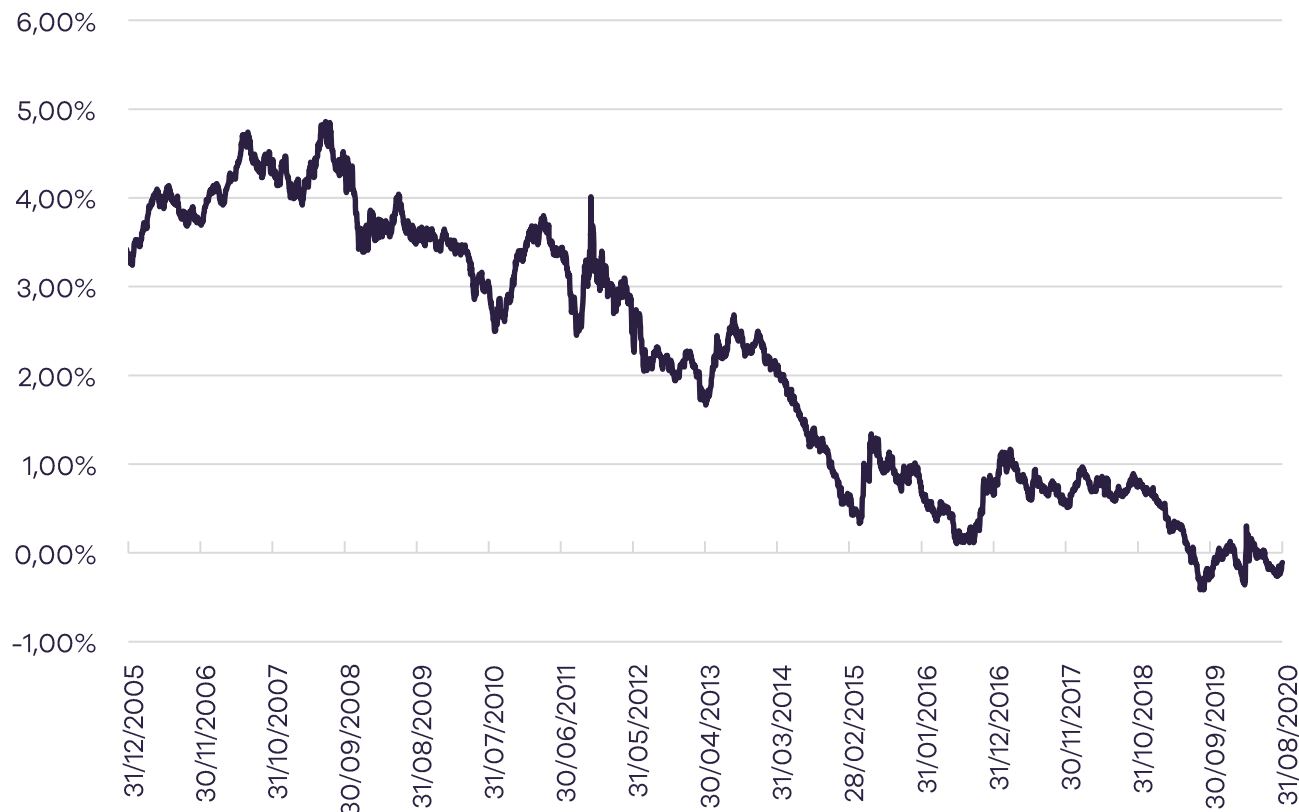
L'échantillon de 3 301 entreprises françaises accompagnées par le Capital-Investissement français représente **207Mds€** de chiffre d'affaires cumulé en 2018, soit 16% du chiffre d'affaires cumulé des groupes du CAC 40 à la même date. En 2018, le chiffre d'affaires de ces entreprises a crû de 6,2%. Sur 5 ans (2013-2018), la croissance annuelle moyenne de l'activité est supérieure à celle du PIB nominal des pays de l'OCDE.



\* Échantillon des 3 301 entreprises françaises accompagnées pour lesquelles France Invest dispose des effectifs et des chiffres d'affaires France et étranger 2017 et 2018. \*\* Source : OCDE  
 Source : BPIFrance; FranceInvest – | 2019 | CROISSANCE ET CRÉATION D'EMPLOIS DANS LES ENTREPRISES ACCOMPAGNÉES PAR LES ACTEURS FRANÇAIS DU CAPITAL-INVESTISSEMENT, France Invest - | 2019 | 32ème édition 17 juin 2020 ACTIVITÉ DES ACTEURS FRANÇAIS DU CAPITAL-INVESTISSEMENT

Réservé aux professionnels du patrimoine, ce document est exclusivement conçu à des fins d'information et ne constitue pas un élément contractuel. Du fait de leur simplification, les informations sont partielles. Pour une information exhaustive et préalable à toute souscription, consultez la notice détaillée des supports.

## Taux de l'Echéance Constante - 10 ans



Indice : CNO-TEC – TEC 10 ; Source : Banque de France

Réservé aux professionnels du patrimoine, ce document est exclusivement conçu à des fins d'information et ne constitue pas un élément contractuel. Du fait de leur simplification, les informations sont partielles. Pour une information exhaustive et préalablement à toute souscription, consultez la notice détaillée des supports.

Septembre 2020 – Strictement confidentiel

**Rendements obligataires négatifs**, un contexte difficile pour les épargnants.

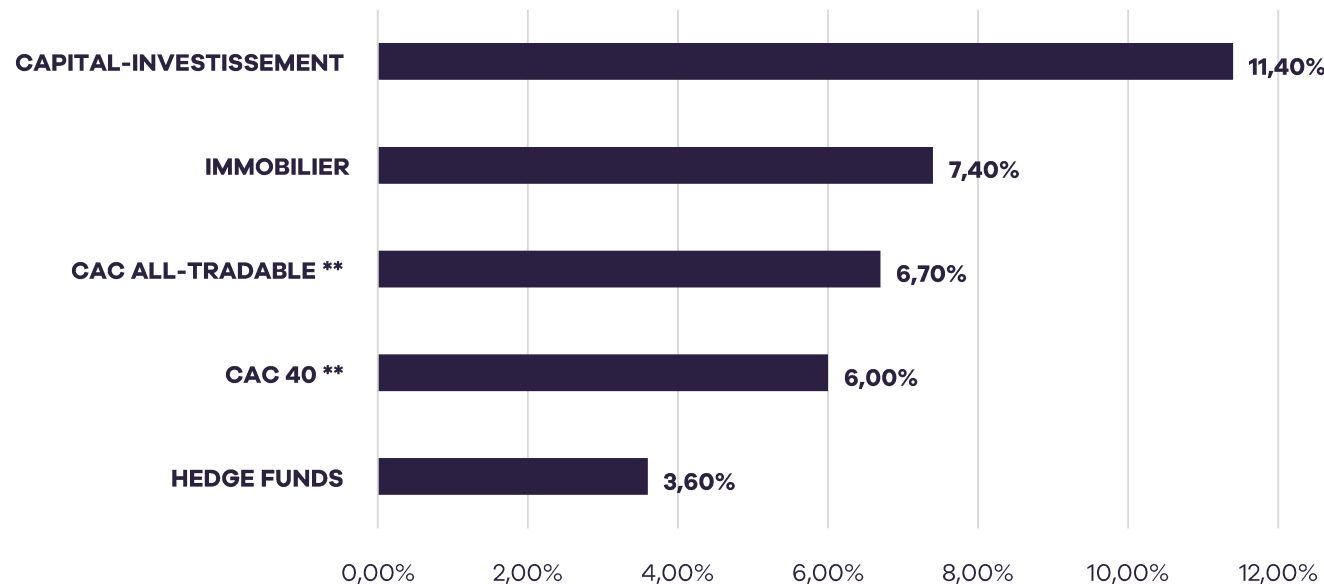
→ Fin de l'équation :

**Fonds Euro = Garantie + Liquidité +  
Performance**

→ Besoin de se tourner vers des **actifs de croissance** (actions cotées et non cotées) dans la durée.

## PERFORMANCES ANNUALISÉES SUR 15 ANS

(Période : 2005-2019)



Sur 15 ans, le capital-investissement français surperforme le CAC 40, l'immobilier et les hedge funds.

La création de valeur sur le segment PME-ETI nécessite **plusieurs années d'accompagnement**. La performance se réalise donc sur le long terme avec une **durée de blocage de plusieurs années pour les investisseurs**.

**Indices :** CAC à dividendes réinvestis [Méthode PME], Credit Suisse Hedge Funds Index (périmètre international, EDHEC IEIF Immobilier d'entreprise France **Source :** I 2019 | 26ème édition 24 juin 2020 PERFORMANCE NETTE DES ACTEURS FRANÇAIS DU CAPITAL INVESTISSEMENT À FIN 2019 – EY et France Invest

Réservé aux professionnels du patrimoine, ce document est exclusivement conçu à des fins d'information et ne constitue pas un élément contractuel. Du fait de leur simplification, les informations sont partielles. Pour une information exhaustive et préalablement à toute souscription, consultez la notice détaillée des supports. - Juin 2020

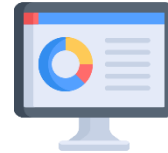
## Renforcer notre focus sur les grandes tendances révélées lors de la crise :



La santé intelligente, l'alimentation saine, le bien-être et l'éducation



Les plateformes BtoC



Saas BtoB



Mise en relation et Communication digitale



Transition énergétique

Les acteurs du capital-investissement, les partenaires, les souscripteurs :  
**un cercle vertueux pour relancer l'économie**

Source : DARES, Ministère du Travail; StaffMe

Réservé aux professionnels du patrimoine, ce document est exclusivement conçu à des fins d'information et ne constitue pas un élément contractuel. Du fait de leur simplification, les informations sont partielles. Pour une information exhaustive et préalablement à toute souscription, consultez la notice détaillée des supports. - Juin 2020

Septembre 2020 – Strictement confidentiel

# Zoom sur nos fonds « crise » liquidés

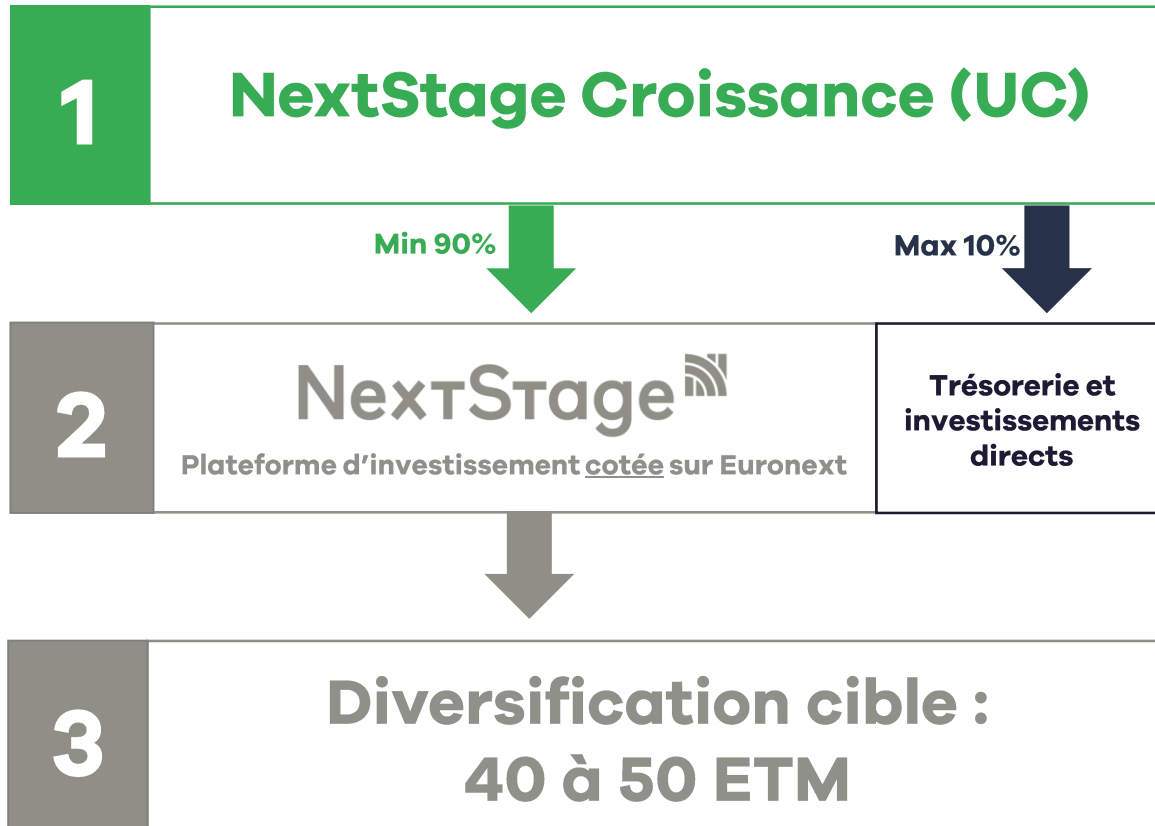
## Gamme FCPI-FIP

		Point bas de performance du fonds	Performance finale du fonds
Millésime 2006	FCPI	-13% décembre 2009	+29,18%
	FIP	-15% septembre 2009	+11,00%
Millésime 2007	FCPI	-12% septembre 2010	+15,00%
	FIP	-13% décembre 2012	+5,42%
Millésime 2008	FCPI	-8% septembre 2011	+32,10%
	FIP IR	-28% juin 2013	+6,32%
	FIP ISF	-40% septembre 2012	-8,64%
Millésime 2008-2009	FPCI	-15% décembre 2011	+41,3%
Millésime 2009	FCPI	-7% septembre 2011	+53,6%
	FIP	-32% septembre 2013	N/A (en cours de liquidation)
Millésime 2010	FCPI	-8% septembre 2011	+16,87%
	FIP	-20% juin 2013	+42,6%

Investissements avant crise
  Investissements post crise

Réservé aux professionnels du patrimoine. Les performances passées ne préjugent pas des performances futures. Ce document est exclusivement conçu à des fins d'information et ne constitue pas un élément contractuel. Du fait de leur simplification, les informations sont partielles. Pour une information exhaustive et préalablement à toute souscription, consultez la notice détaillée des supports.

# NOTRE OFFRE UC DE PRIVATE EQUITY



### Caractéristiques clés :

- **Allocation cible :** 90% NextStage (NEXTS), 40 à 50 ETM
- **SRRI :** ① ② ③ ④ ⑤ ⑥ ⑦
- **Durée de placement recommandée :** 10 ans
- **Valorisation :** Bimensuelle
- **Fiscalité :** Assurance-Vie

### Référencée par :

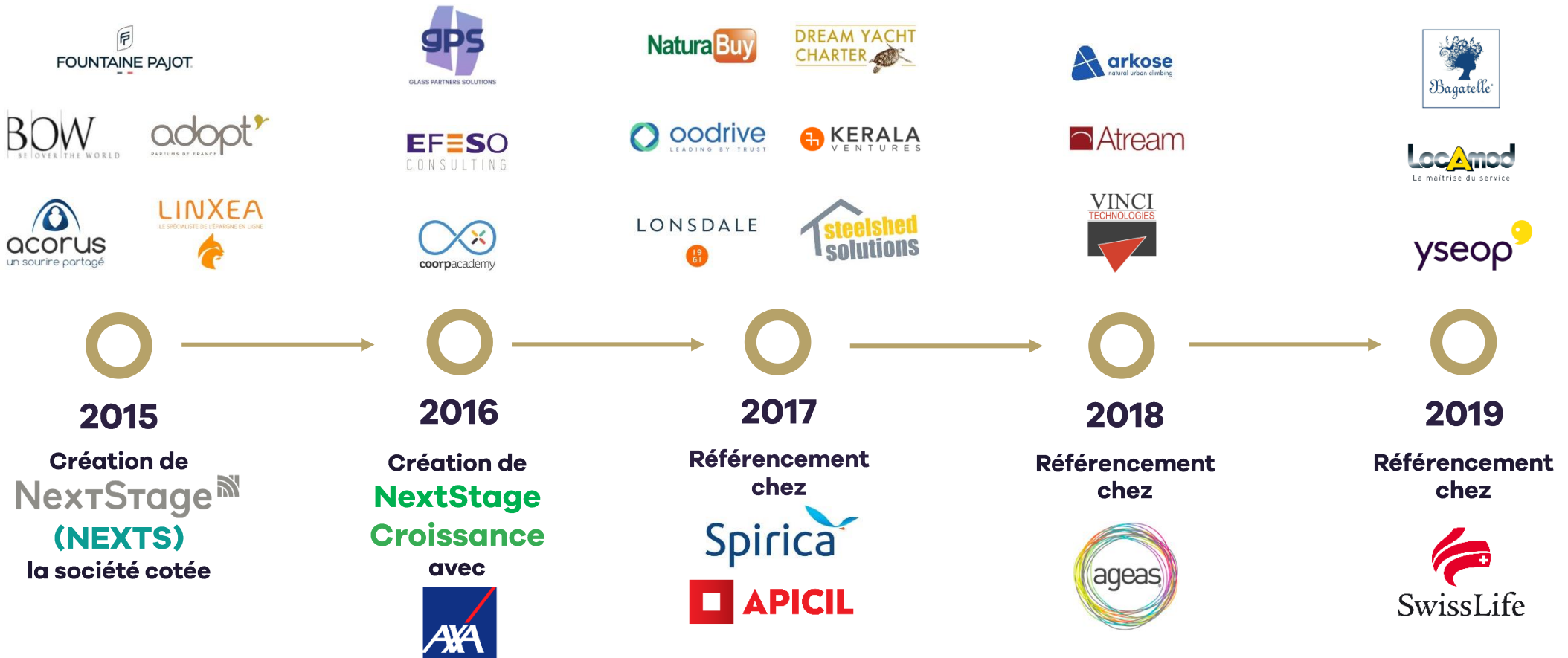


**La gamme NextStage AM présente un risque de perte en capital et une durée de blocage (horizon d'investissement) de long terme.**

Les sommes investies sur les supports en unités de comptes ne sont pas garanties mais sujettes à des fluctuations à la hausse et à la baisse, dépendant en particulier de l'évolution des marchés financiers.

Réservé aux professionnels du patrimoine, ce document est exclusivement conçu à des fins d'information et ne constitue pas un élément contractuel. Du fait de leur simplification, les informations sont partielles. Pour une information exhaustive et préalablement à toute souscription, consultez la notice détaillée des supports.

## 19 investissements réalisés par NextStage (NEXTS) depuis 2015



**5 grands partenaires de premier plan**



### 19 investissements au 31/12/2020

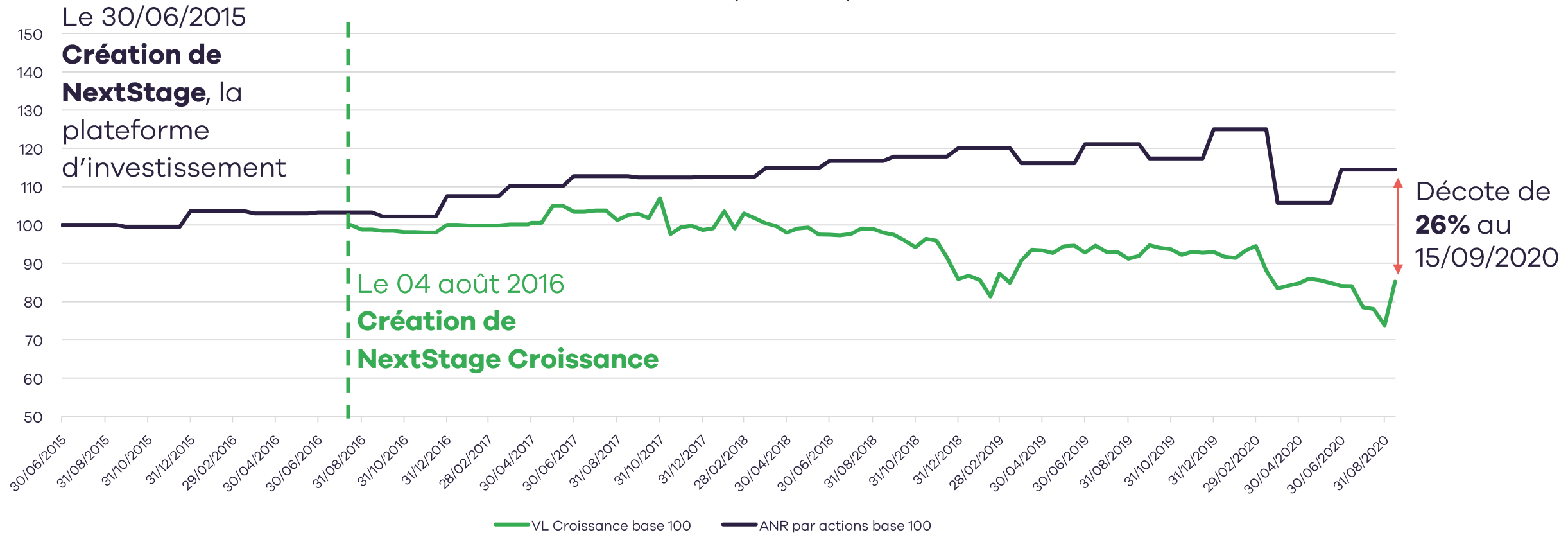
 <p><b>ONE STOP SHOP DE LA MAINTENANCE ET RENOVATION EN BATIMENT</b> Capital détenu : <b>9,6%</b> Montant investi : <b>4,2 M€</b></p>	 <p><b>SPECIALISTE DU VERRE A VALEUR AJOUTEE</b> Capital détenu : <b>23,3%</b> Montant investi : <b>5,7 M€</b></p>	 <p><b>N°2 MONDIAL DU MARCHÉ DU CATAMARAN</b> Capital détenu : <b>36,9%</b> Montant investi : <b>7,0 M€</b></p>	 <p><b>LEADER EUROPEEN DE LA GESTION DES DONNEES SENSIBLES DANS LE CLOUD</b> Capital détenu : <b>minoritaire</b><sup>1</sup> Montant investi : <b>8,6 M€</b></p>	 <p><b>OBJETS CONNECTÉS</b> Capital détenu : <b>26,6%</b> Montant investi : <b>7,9 M€</b><sup>2</sup></p>	 <p><b>CREATION PRODUCTION ET DISTRIBUTION DE PARFUMS</b> Capital détenu : <b>43,7%</b> Montant investi : <b>6,7 M€</b></p>	 <p><b>PLATEFORME DIGITALE DE PRODUITS D'ÉPARGNE</b> Capital détenu : <b>47,3%</b> Montant investi : <b>11,6 M€</b></p>
 <p><b>LEADER EUROPÉEN DES MOOCS</b> Capital détenu : <b>14,4%</b> Montant investi : <b>4,3 M€</b></p>	 <p><b>SPECIALISTE DES PLATEFORMES DIGITALES</b> Capital détenu : <b>48,5%</b> Montant investi : <b>10,0 M€</b></p>	 <p><b>PLATEFORME DIGITALE DE VENTE DE BÂTIMENTS EN KIT</b> Capital détenu : <b>minoritaire</b><sup>1</sup> Montant investi : <b>11,2 M€</b></p>	 <p><b>PLATEFORME N°1 MONDIAL DE LOCATION DE BATEAUX DE PLAISANCE</b> Capital détenu : <b>majoritaire</b><sup>1</sup> Montant investi : <b>17,5 M€</b></p>	 <p><b>SOCIETE DE DESIGN &amp; D'ARCHITECTURE</b> Capital détenu : <b>minoritaire</b><sup>1</sup> Montant investi : <b>9,2 M€</b></p>	 <p><b>PLATEFORME DE GESTION D'ACTIFS IMMOBILIERS DE TOURISME EN EUROPE</b> Capital détenu : <b>51,0%</b> Montant investi : <b>16,7 M€</b></p>	 <p><b>LEADER DE L'ESCALADE DE BLOC EN FRANCE</b> Capital détenu : <b>minoritaire</b><sup>1</sup> Montant investi : <b>7,0 M€</b></p>
 <p><b>LEADER DANS LE DOMAINE DE L'INSTRUMENTALISATION SCIENTIFIQUE</b> Capital détenu : <b>minoritaire</b><sup>1</sup> Montant investi : <b>8,2 M€</b><sup>3</sup></p>	 <p><b>CREATEUR DE RESTAURANTS FRANCAIS FESTIFS</b> Capital détenu : <b>26,0%</b> Montant investi : <b>16,3 M€</b></p>	 <p><b>LOCATION DE MATERIEL DE CHANTIER</b> Capital détenu : <b>minoritaire</b><sup>1</sup> Montant investi : <b>8,6 M€</b></p>	 <p><b>SOLUTION D'INTELLIGENCE ARTIFICIELLE</b> Capital détenu : <b>minoritaire</b><sup>1</sup> Montant investi : <b>7,3 M€</b></p>	 <p><b>LEADER PRIVE DU SECTEUR DE LA PLAISANCE EN FRANCE</b> Capital détenu : <b>minoritaire</b><sup>1</sup> Montant investi : <b>8,0 M€</b></p>	<p><sup>1</sup> A ce jour, pour des raisons de confidentialité, la société ne souhaite pas communiquer sur la répartition de son capital.</p> <p><sup>2</sup> 6,8 M€ de cash investis (le solde correspondant à une plus-value constatée lors d'un apport de titres).</p> <p><sup>3</sup> Le montant net d'une cession de 0,2m€ dans les jours qui ont suivi l'investissement.</p>	

Diversification cible dans 40 à 50 ETM

# Évolution de l'ANR par actions NextStage et de la Valeur liquidative NextStage Croissance

Performance de NextStage Croissance & ANR par Actions ordinaires de NextStage (NEXTS)

(Base 100)



Réservé aux professionnels du patrimoine, ce document est exclusivement conçu à des fins d'information et ne constitue pas un élément contractuel. Du fait de leur simplification, les informations sont partielles. Pour une information exhaustive et préalablement à toute souscription, consultez la notice détaillée des supports.

NextStage <b>Croissance</b>	
<b>Référencements</b>	AXA - APICIL/Intencial - Spirica - Ageas - Swiss Life
<b>Eligibilité</b>	Unité de compte des contrats d'assurance-vie et/ou de capitalisation (France) et épargne retraite/salariale.
<b>Forme juridique</b>	SAS à capital variable
<b>Date de création</b>	4 août 2016
<b>Valorisation</b>	Bi-mensuelle
<b>Société de gestion</b>	NextStage AM
<b>Frais de gestion annuel</b>	1,10% : support UC NextStage Croissance Frais liés à la gestion des contrats d'assurance-vie : voir conditions des assureurs
<b>Commissaire aux comptes</b>	KPMG
<b>Dépositaire</b>	Société Générale Securities Services
<b>Conditions de souscription et frais</b>	Voir conditions des assureurs
<b>Durée d'investissement</b>	Long terme avec un mécanisme de liquidité à tout moment (rachats, décès...) Sauf conditions exceptionnelles de marché.



**NextStage CROISSANCE**

**Unité de Compte de Capital Investissement  
Pour accompagner les Entreprises de Taille Moyenne**

Dans un contexte durablement impacté par des taux bas, NextStage Croissance permet aux épargnants d'investir dans les ETM principalement non cotées en bourse ou à travers de l'assurance-vie et/ou des contrats de capitalisation.

- 1 **Eligible aux contrats d'assurance-vie** (voir les conditions des assureurs)
- 2 **Un mécanisme de liquidité à tout moment** (rachats, décès)
- 3 **Une stratégie d'investissement de long terme** pour diversifier son patrimoine dans le Capital Investissement
- 4 **Une équipe expérimentée et soutenue par un actionnariat de premier plan** (AXA, Temaris, Amundi...)

NextStage Croissance est référencée :



**SPECIALISTE DE L'INVESTISSEMENT DANS LES ETM**

- Gestionnaire pour le compte d'institutionnels et de particuliers depuis sa création
- Investisseurs dans les ETM non cotées et cotées depuis 15 ans

682 MC montants levés	57 ETM en portefeuille
28 000 clients	29 véhicules sous gestion (FCPI, FPI, FPCI, SCRI cotée et NextStage Croissance)

Données au 31 décembre 2017

**Critères de sélection et diversification cible**

NextStage Croissance investit 90 à 95% des montants collectés dans la société NextStage, la plateforme d'investissement cotée sur Euronext.

**Accompagnement d'entrepreneurs de qualité** à l'inscription dans les 4 tendances de fond de la 3<sup>ème</sup> révolution industrielle

ETM européennes 10 à 500m€ de CA

Investissement de long terme sans limitation de durée

Fonds propres : actions ou obligations convertibles (avec effet de levier nul ou limité)

Investissement dans des sociétés non cotées et cotées

Un objectif de diversification visant à créer un portefeuille de 40 à 50 sociétés

Tickets ciblés (non cotés) de 4M€ à 40m€ en majorité ou en majorité

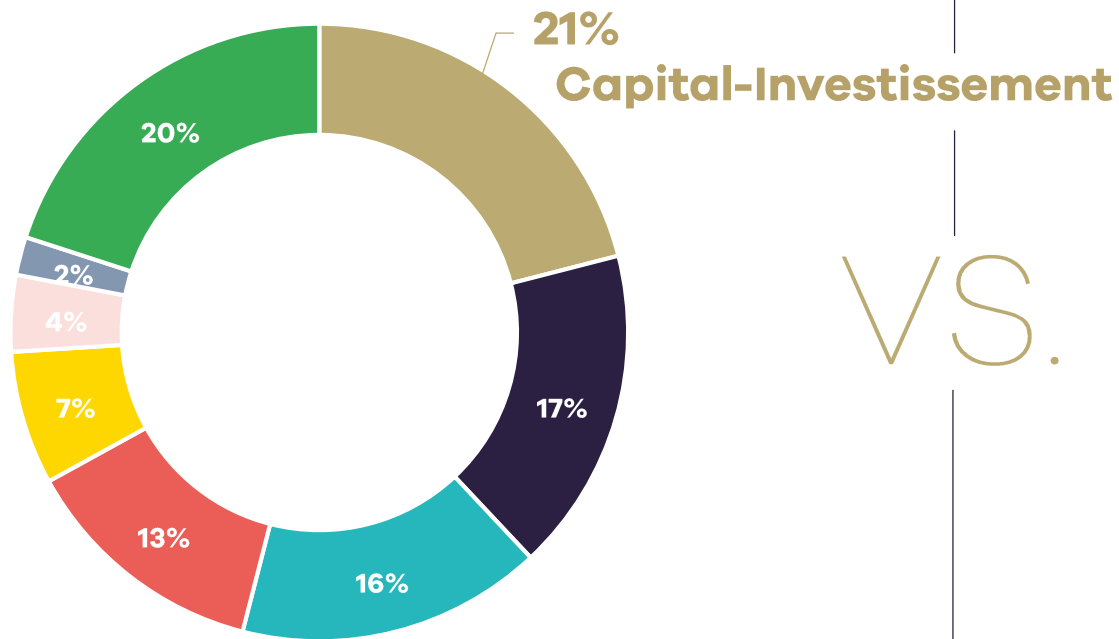
Présents et actifs dans la gouvernance (syndicalement pour les sociétés non cotées)

\* ETM : entreprise dont le chiffre d'affaires est compris entre 10 et 500 millions €  
 † Sauf conditions exceptionnelles de marché  
 Avertissement : Document non contractuel daté en septembre 2017 à titre d'information uniquement. Ce document ne se substitue pas à la documentation de souscription en particulier la notice ou le prospectus de souscription. Vous devez prendre connaissance des facteurs de risque et des frais décrits dans la documentation de souscription. Les sommes investies sur les supports en unités de compte ne sont pas garanties mais sujettes à des fluctuations à la hausse ou à la baisse, dépendant en particulier des fluctuations des marchés financiers - Juin 2018

**Les fonds NextStage AM présentent un risque de perte en capital et une durée de blocage de long terme.**

Réservé aux professionnels du patrimoine, ce document est exclusivement conçu à des fins d'information et ne constitue pas un élément contractuel. Du fait de leur simplification, les informations sont partielles. Pour une information exhaustive et préalablement à toute souscription, consultez la notice détaillée des supports. - Juin 2020

## Allocation des Family Office en 2018



- Capital-Investissement
- Immobilier
- Actions cotées
- Fonds euro/Avie
- Produit de taux
- Actifs tangibles
- Art
- Autres



Quelle place pour le Capital-Investissement dans les allocations des particuliers ?



VS.

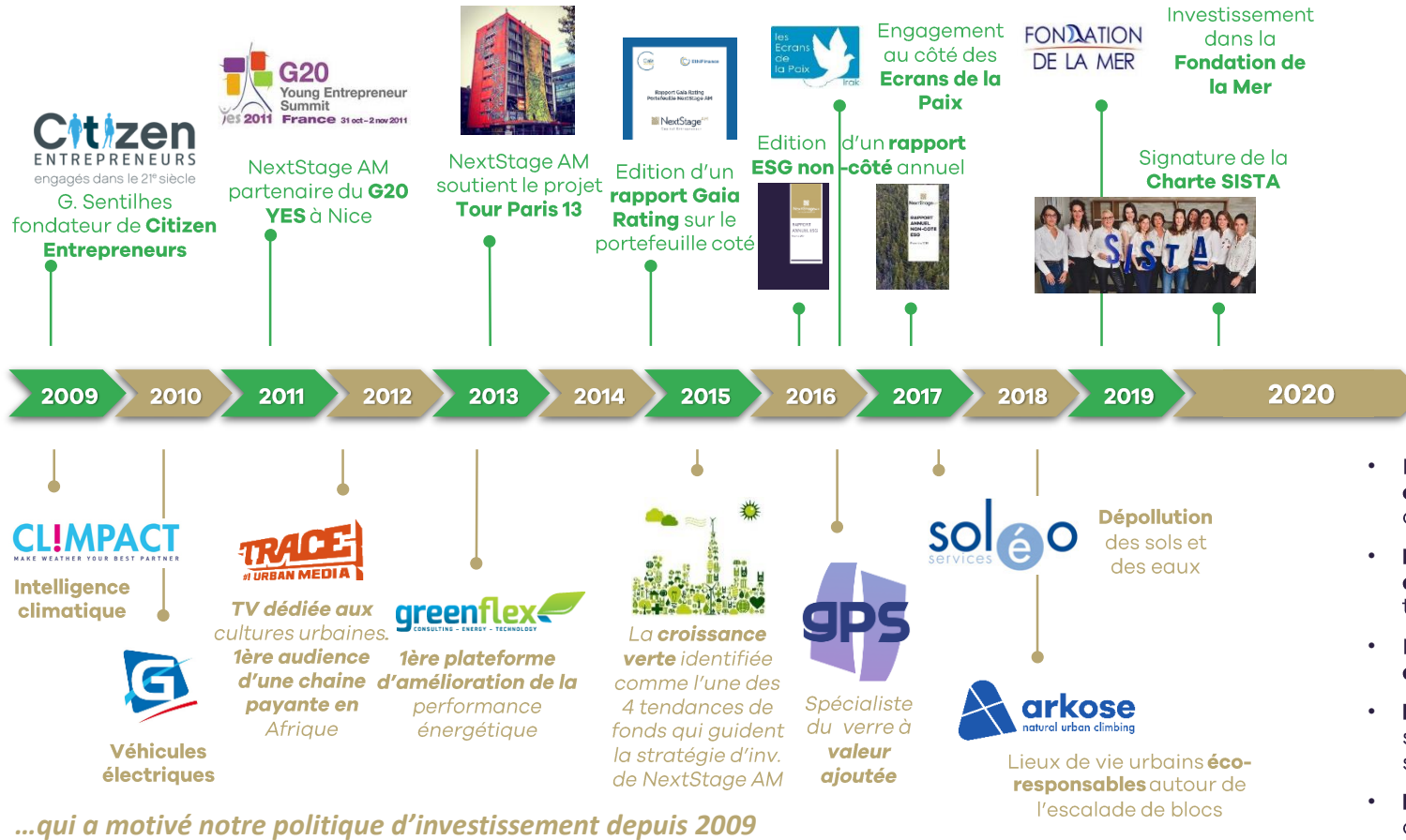
**Notre recommandation :**  
**5 à 10% du patrimoine de vos clients**

# ANNEXES

# Une stratégie ESG au cœur de notre approche d'Entrepreneur-Investisseur Citoyen

Une conviction partagée de participer au changement positif depuis la création de NextStage AM...

Une approche ESG que nous approfondissons autour des critères ODD, et qui anime l'équipe d'investissement de NextStage SCA



- Elaboration d'une **Charte NextStage For Good** qui est la **déclinaison concrète en termes de plan d'actions** des 17 Objectifs de Développement Durable (ODD) des Nations Unis
- **Etat des lieux à l'entrée** dans le cadre d'un **audit dédié** pour bâtir le **plan d'actions sur 5 ans personnalisé** de la société, intégrant des **objectifs ciblés** en terme d'ODD
- Intégration dans le **management package** d'un **critère d'atteinte du plan d'actions ESG**
- **Point annuel sur l'avancée quantifiée du plan d'actions** à 5 ans systématiquement mis à l'ordre du jour de l'organe de gouvernance, et sensibilisation des cadres clé
- **Etat des lieux à la sortie** dans le cadre d'un **audit dédié** pour mesurer l'atteinte des objectifs du plan d'actions



En bref...

# Leader en Blocparks urbains et salles de corde

**+166%**

De CA entre  
2016 et 2017

**100k**

Visiteurs par mois

**13**

Salles en France

**200**

Employés



# Arkose

Nos Entrepreneurs...



**Samy Camarzana** (Associé),

**Grégoire de Belmont** (Associé),

**Steve Guillou** (Associé),

**Lyes Mekesser** (Associé)



En bref...

# Société de gestion indépendante spécialiste de l'immobilier

**+3 MDS€**

D'Actifs gérés

**25**

Véhicules  
sous gestion

Nos Entrepreneurs...



**Pascal Savary** (Président)

**Grégory Soppelsa** (Directeur Général),



**ATREAM**





En bref...

# Le logiciel d'Intelligence Artificielle qui pense, dialogue et conseille

**50k**

Utilisateurs

**+44%**

De CA entre  
2016 et 2017

**25 ans**

De R&D

**25%**

De CA à l'étranger

Nos Entrepreneurs...



**Emmanuel Walckenaer** (Président),  
**Alain Kaeser** (Directeur de la Stratégie et  
Cofondateur)

yseop

Yseop'

En bref...

# Acteur incontournable de la Prévention incendie

**+355%**

De CA entre  
2011 et 2015

**+309%**

D'employés sur la  
période d'investissement

**Société acquise par Sicli –  
Chubb Technologies**  
(Numéro 1 en Prévention incendie)

Nos Entrepreneurs...



**Michel Dardenne** (Président),  
**Olivier Tridon** (Directeur Général)

CE DOCUMENT EST EXCLUSIVEMENT RÉSERVÉ AUX PROFESSIONNELS DE LA FINANCE  
POUR LEUR SEULE INFORMATION PROFESSIONNELLE.

SON CONTENU NE PEUT ÊTRE DIVULGUÉ A LEURS CLIENTS OU À TOUT AUTRE TIERS.

Cette présentation a été préparée par NextStage AM à destination exclusive de la personne à qui elle a été remise par NextStage AM ou l'une de ses affiliées, sur la base d'informations fournies par NextStage AM, propriétaires ou publiques. Toute analyse, prévision, objectif, estimation ou opinion contient des éléments d'analyse subjectifs et ne saurait engager la responsabilité de NextStage AM. Les rapports annuels et semestriels sont tenus à la disposition des actionnaires qui peuvent en faire la demande auprès de la Société de gestion.

Les informations fournies sont à jour à la date de publication mentionnée sur le document. Ces informations ou les sous-jacents desquels elles dépendent sont susceptibles de varier à tout moment, sans avertissement préalable. Les performances passées ne préjugent pas des performances futures. Les informations fournies ne sauraient constituer un conseil juridique, fiscal ou en investissement ; le destinataire est invité à se rapprocher de ses propres conseils. NextStage AM, ses affiliées, salariés, dirigeants ou représentants ne sauraient porter une quelconque responsabilité sur l'usage de ces informations par le destinataire.

Les performances sont calculées hors frais liés au contrat d'assurance vie ou de capitalisation) et nettes de frais de gestion propres aux supports en unité de compte. Elles sont calculées hors prélèvements sociaux et fiscaux. Préalablement à tout investissement sur un nouveau support en unités de comptes, vous devez prendre connaissance du document d'information clé pour l'investisseur (DICI) ou du Prospectus ou de la fiche présentant les Caractéristiques Principales pour chacun des supports choisis.

Cette présentation est réalisée à des fins d'information uniquement et ne saurait être interprétée comme une incitation ou sollicitation à souscrire un quelconque instrument financier. Les informations fournies peuvent ne pas constituer une information exhaustive. Aucune décision de souscription, d'investissement ou de désinvestissement ne saurait être réalisée par le destinataire sur la base de cette seule présentation. Le destinataire est invité à prendre connaissance des prospectus des véhicules d'investissement cités, disponibles sur demande auprès de NextStage AM ou du distributeur. Les réductions d'impôts éventuelles sont soumises au respect des conditions précisées dans la documentation réglementaire des fonds.

Sauf mention contraire, les informations fournies n'ont pas été agréées par l'AMF ni certifiées par nos Commissaires aux comptes. NextStage AM rappelle que les véhicules d'investissement mentionnés ne sont pas à capital garanti, qu'ils comportent une risque de perte en capital et peuvent prévoir une période de blocage. Les avantages fiscaux proposés ne doivent pas être la seule source de motivation de l'investissement.

Les données relatives aux ANR mentionnés dans le présent document ont fait l'objet d'une attestation ou d'un audit des commissaires aux comptes

Investisseurs engagés, NextStage AM accompagne les PME et les entrepreneurs dans leurs projets de développement. Certaines de ces PME souhaitent conserver un certain degré de confidentialité. Les informations relatives aux sociétés cotées n'ont pour but que d'informer les souscripteurs sur les participations des portefeuilles et ne doivent en aucun cas être considérées comme une recommandation d'achat ou de vente. Elles n'engagent nullement NextStage AM en termes de conservation des titres cités au sein des portefeuilles.

Toute reproduction ou diffusion de cette présentation sans l'accord préalable écrit de NextStage AM ou ses affiliées est strictement interdite. NextStage AM et ses affiliées ne sauraient être tenus responsables de tels agissements.

CE DOCUMENT EST EXCLUSIVEMENT RÉSERVÉ AUX PROFESSIONNELS DE LA FINANCE  
POUR LEUR SEULE INFORMATION PROFESSIONNELLE.

SON CONTENU NE PEUT ÊTRE DIVULGUÉ A LEURS CLIENTS OU À TOUT AUTRE TIERS.

Ce document a été préparé par NextStage AM (le « Gérant ») pour le compte de NextStage (la « Société ») sur la base d'informations publiques disponibles sur la Société et d'analyses du Gérant. Ce document vous est communiqué exclusivement à titre d'information. Il ne doit pas être reproduit, redistribué ou publié, directement ou indirectement, en totalité ou en partie, ni distribué à toute personne autre que les personnes invitées à cette présentation.

L'activité et la situation financière de la Société sont décrites dans le document de référence publié par la Société qui a été enregistré par l'Autorité des marchés financiers (l'« AMF ») (le « Document de Référence »), auquel les analystes sont invités à se référer. Le Document de Référence est disponible sans frais auprès de la Société. Il peut également être consulté sur les sites Internet de l'AMF ([www.amf-france.org](http://www.amf-france.org)) et de la Société ([www.nextstage.com](http://www.nextstage.com)). La société publie un communiqué de presse de son ANR disponible sur [www.nextstage.com](http://www.nextstage.com).

Votre attention est attirée sur les facteurs de risques décrits au Chapitre 4 du Document de Référence. Ce document ne comprend que des informations résumées et doit être lu avec le Document de Référence. En cas de divergence entre le présent document et le Document de Référence, le Document de Référence prévaudra.

Le présent document ne constitue pas une, et ne fait partie d'aucune, offre ou invitation de vente ou d'émission ou sollicitation d'achat ou de souscription de valeurs mobilières de la Société dans quelque pays que ce soit. Le présent document, ou une quelconque partie de celui-ci, ne saurait constituer le fondement, et ne doit pas être utilisé à l'appui, d'un quelconque contrat, engagement ou décision d'investissement.

Ce document ne constitue pas une offre de vente de valeurs mobilières ou une quelconque sollicitation d'achat de valeurs mobilières aux Etats-Unis d'Amérique (les « Etats-Unis »). Des valeurs mobilières ne peuvent être offertes ou vendues aux Etats-Unis qu'à la suite d'un enregistrement en vertu du US Securities Act de 1933, tel que modifié (le « US Securities Act »), ou dans le cadre d'une exemption à cette obligation d'enregistrement. Les actions de la Société n'ont pas été et ne seront pas enregistrées au titre de l'US Securities Act.

La Société ni aucune autre personne n'a l'intention de procéder à une offre publique des valeurs mobilières de la Société aux Etats-Unis.

Ce document ne constitue pas une offre publique de valeurs mobilières au Royaume-Uni. Au Royaume-Uni, ce document est adressé et destiné uniquement aux personnes qui (i) sont situées en dehors du Royaume-Uni, (ii) sont des « investment professionals » (à savoir des personnes ayant une expérience professionnelle en matière d'investissement) selon l'article 19(5) du Financial Services and Markets Act 2000 (Financial Promotion) Order 2005 (l'« Ordre »), (iii) sont des « high net worth entities » ou toute autre personne entrant dans le champ d'application de l'article 49(2) (a) à (d) de l'Ordre (« high net worth companies », « unincorporated associations », etc.) ou (iv) sont des personnes auxquelles une invitation ou une incitation à s'engager dans une activité d'investissement (au sens de l'article 21 du Financial Services and Markets Act 2000) peut être légalement communiquée ou transmise (les « Personnes Qualifiées »). Au Royaume-Uni, aucune autre personne qu'une Personne Qualifiée ne peut agir sur la base de ce document ; tout investissement ou activité d'investissement à laquelle ce document fait référence ne pourra être réalisé que par les seules Personnes Qualifiées.

# NextStage AM

19, avenue George V - 75008 Paris  
+33 1 53 93 49 40

[www.nextstage.com](http://www.nextstage.com)