

EIFFEL INFRASTRUCTURES VERTES

INVESTIR DANS LA TRANSITION ÉNERGÉTIQUE

UNITÉ DE COMPTE ÉLIGIBLE DANS LE CADRE DE L'ASSURANCE VIE,
DES CONTRATS DE CAPITALISATION ET DE L'ÉPARGNE RETRAITE (VOIR
CONDITIONS DES ASSUREURS)



31/12/2022 - COMMUNICATION PUBLICITAIRE

Veillez vous référer au prospectus du Fonds et au document d'informations clés pour l'investisseur avant de prendre toute décision finale d'investissement. Document non contractuel qui ne se substitue pas aux prospectus des fonds. Il est délivré exclusivement à titre d'information et ne doit en aucun cas être mis en ligne sur un site internet. Toute reproduction ou utilisation totale ou partielle est soumise à l'autorisation préalable d'Eiffel Investment Group (SGP agréée par l'AMF le 01/09/2010 - n° GP 10000035). Les performances passées ne préjugent pas des performances futures.

EIFFEL INVESTMENT GROUP

AU 31/12/2022

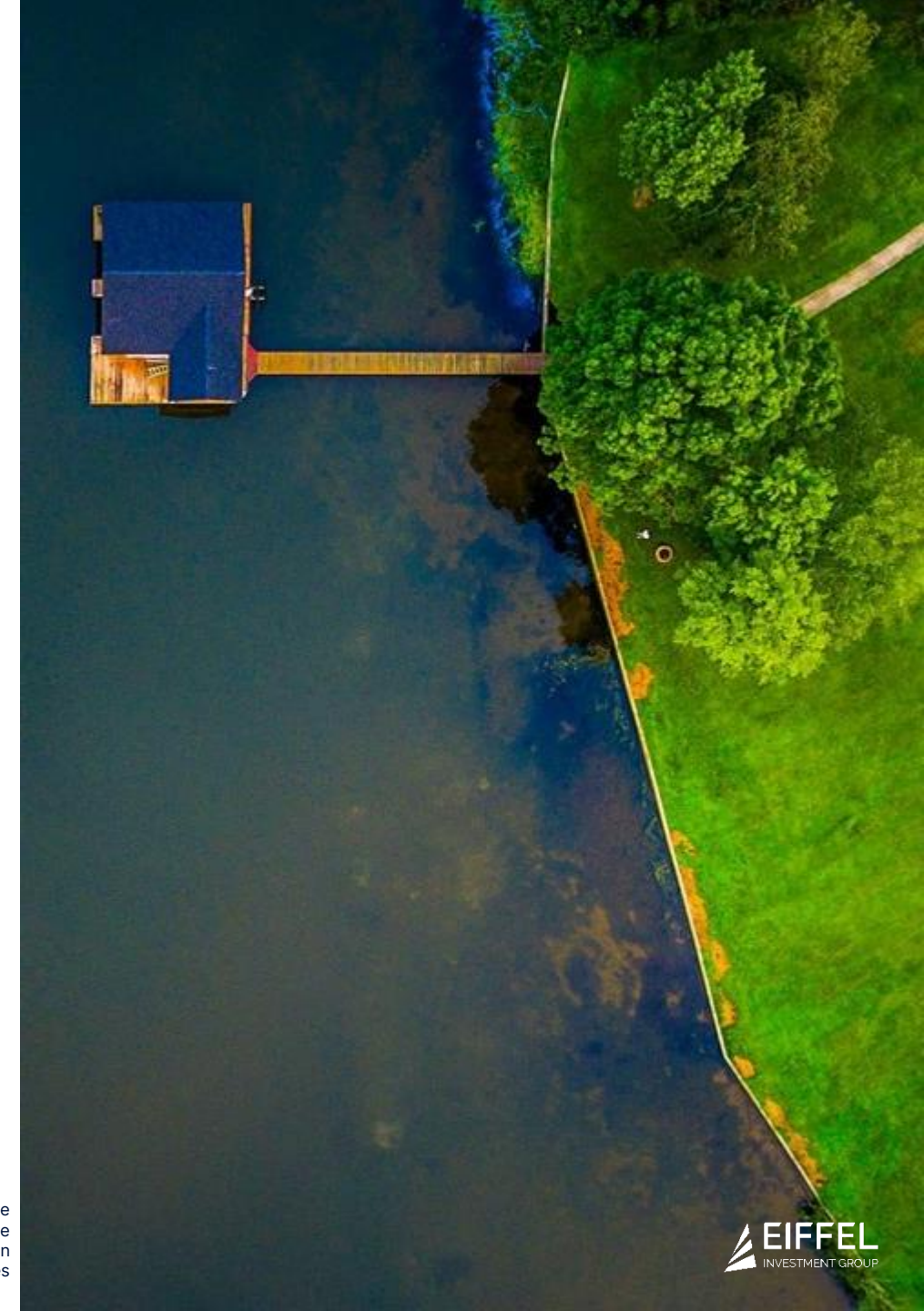
Un gérant d'actifs indépendant et reconnu

- **5 milliards€** d'encours sous gestion et d'engagements
- **85** collaborateurs
- Gestionnaire indépendant, dont Impala (Jacques Veyrat) est l'actionnaire de référence

4 stratégies innovantes

- **Infrastructure** | 1,1 Md€
Dette & fonds propres d'infrastructures d'énergies renouvelables
- **Dette privée** | 2,6 Md€
Dette senior pour les PME & ETI européennes
- **Private equity** | 700 M€
Financement en fonds propres des PME & ETI européennes
- **Actions et crédit cotés** | 600 M€
Actions et obligations de Small & Mid Caps Européennes

Ceci est une communication publicitaire. Veuillez-vous référer au prospectus du Fonds et au document d'informations clés pour l'investisseur avant de prendre toute décision finale d'investissement. Document non contractuel qui ne se substitue pas aux prospectus des fonds. Il est délivré exclusivement à titre d'information et ne doit en aucun cas être mis en ligne sur un site internet. Toute reproduction ou utilisation totale ou partielle est soumise à l'autorisation préalable d'Eiffel Investment Group (SGP agréée par l'AMF le 01/09/2010 - n° GP 10000035). Les performances passées ne préjugent pas des performances futures.





Sommaire

01 – L’opportunité : des investissements massifs sont nécessaires pour la transition vers les énergies vertes

02 – Transition énergétique : l’expertise de pointe d’Eiffel Investment Group

03 – Eiffel Infrastructures Vertes : stratégie, allocation, caractéristiques

04 – Le portefeuille : des actifs réels contribuant à la transition énergétique

05 – Le marché des actifs privés « non cotés » en France (annexes)

Ceci est une communication publicitaire. Veuillez-vous référer au prospectus du Fonds et au document d’informations clés pour l’investisseur avant de prendre toute décision finale d’investissement. Document non contractuel qui ne se substitue pas aux prospectus des fonds. Il est délivré exclusivement à titre d’information et ne doit en aucun cas être mis en ligne sur un site internet. Toute reproduction ou utilisation totale ou partielle est soumise à l’autorisation préalable d’Eiffel Investment Group (SGP agréée par l’AMF le 01/09/2010 - n° GP 10000035). Les performances passées ne préjugent pas des performances futures.



L'OPPORTUNITÉ

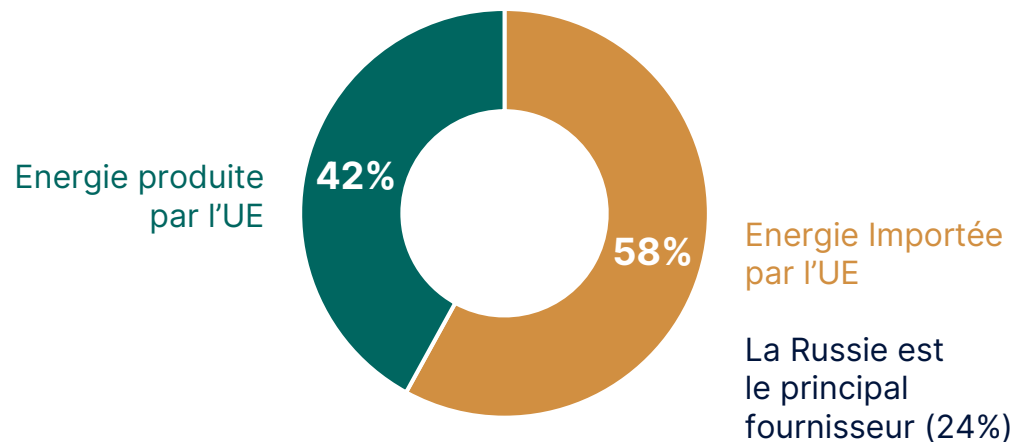
DES INVESTISSEMENTS MASSIFS SONT
NÉCESSAIRES POUR LA TRANSITION VERS
LES ÉNERGIES VERTES

01

ENJEUX : ASSURER LA SOUVERAINETÉ ÉNERGÉTIQUE EUROPÉENNE ET DÉCARBONER NOTRE MIX ÉNERGÉTIQUE

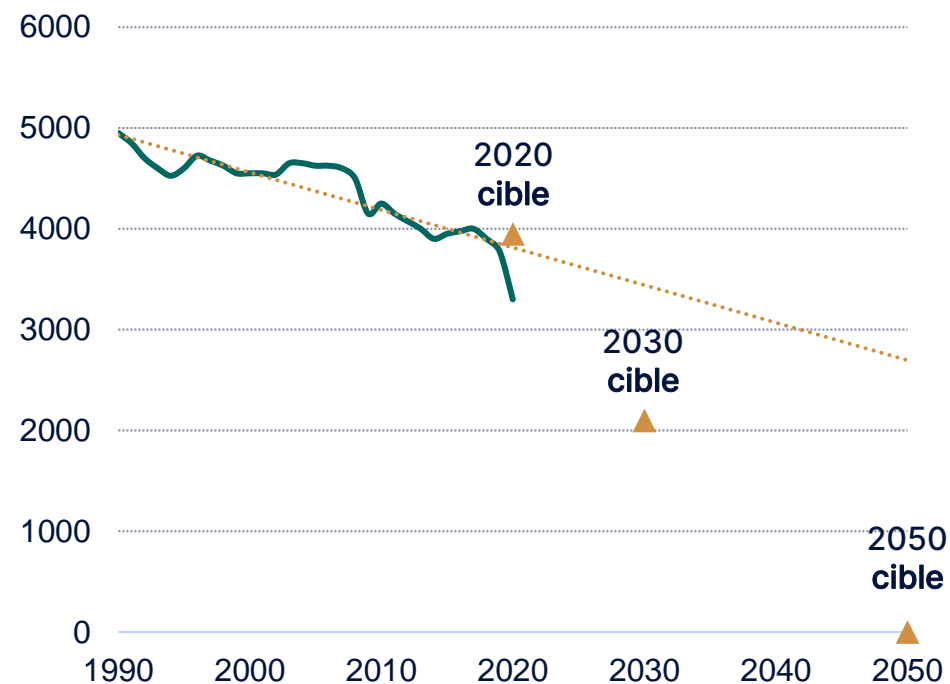
L'Union Européenne importe 58% de son énergie

Le programme « RePower » EU fixe une ambition claire pour l'énergie renouvelable :
« L'offensive de la Russie contre l'Ukraine accroît l'urgence d'investir dans les énergies renouvelables pour les États membres de l'UE. »



Un effort massif de décarbonisation de l'énergie est nécessaire

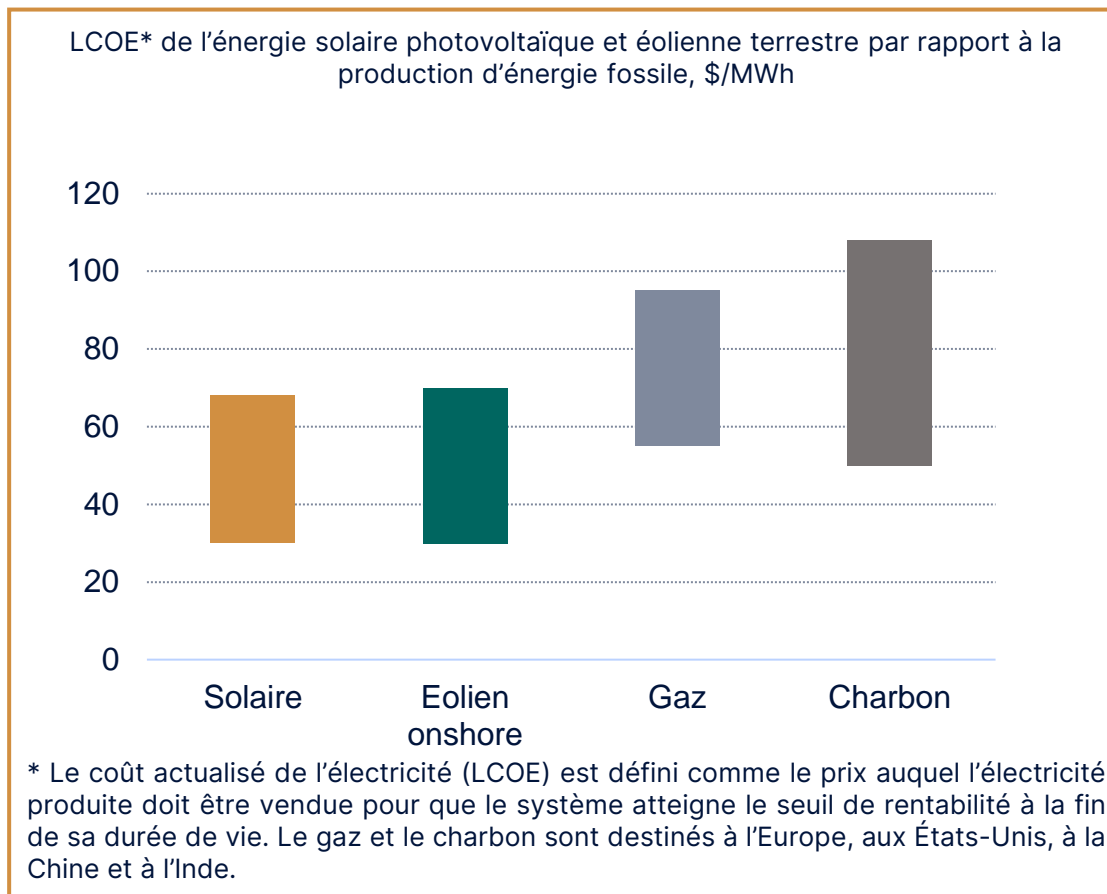
Émissions de gaz à effet de serre en Europe (millions de tonnes d'équivalent CO2)



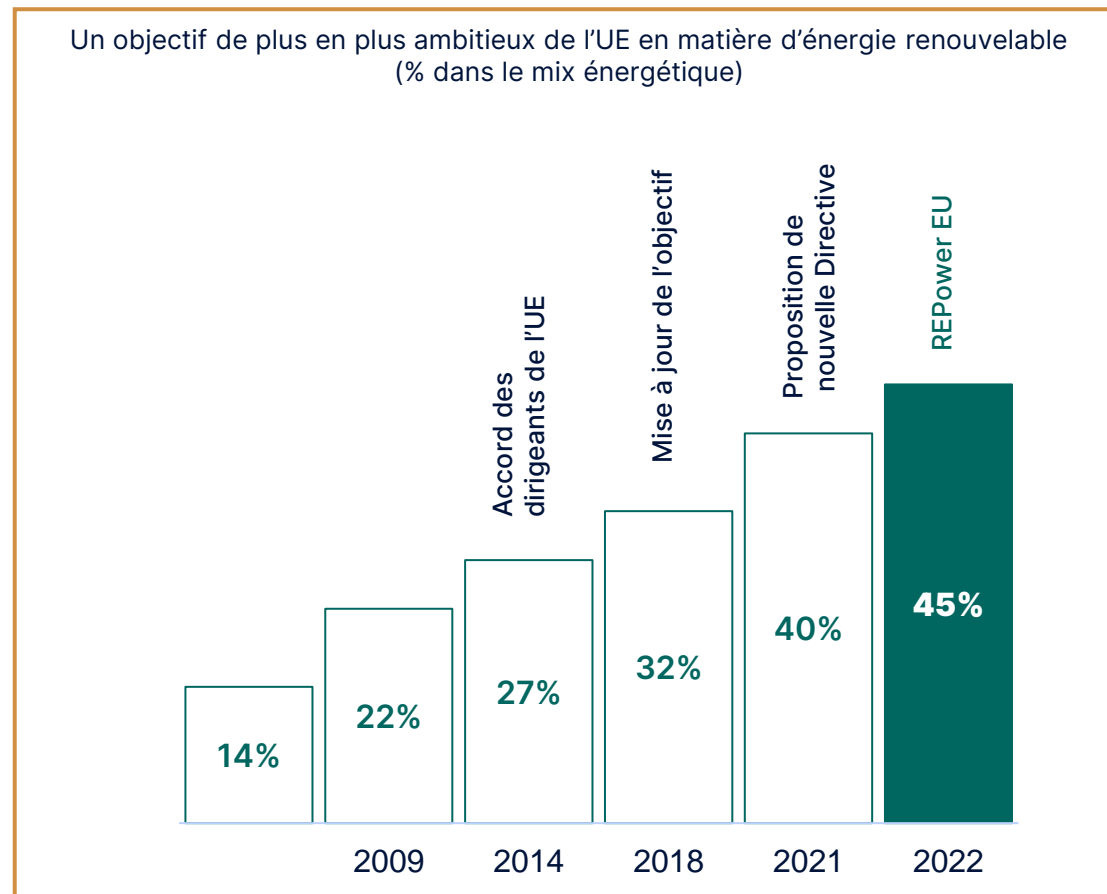
Source : ec.europe.eu/Eurostat

L'ÉNERGIE RENOUVELABLE EST ESSENTIELLE POUR ATTEINDRE CES OBJECTIFS

L'énergie renouvelable est compétitive



L'Europe a fait de l'énergie renouvelable une priorité absolue



Sources : IEA, Eurostat

LA RÉCENTE FLAMBÉE DES PRIX DE L'ÉNERGIE EST UN AUTRE CATALYSEUR

Les prix de l'électricité ont explosé à la hausse ...

... faisant augmenter les prix des PPA d'entreprise

Prix spot de l'électricité en France (charge de base, *day ahead*, €/MWh)



Nouveau paradigme positif pour les actifs d'infrastructures d'énergie renouvelable : la hausse des prix de l'électricité compense largement la hausse des taux d'intérêt et celle des dépenses d'investissement en CAPEX plus élevées.

Prix des PPA d'entreprise (PEXA Euro Composite, €/MWh)

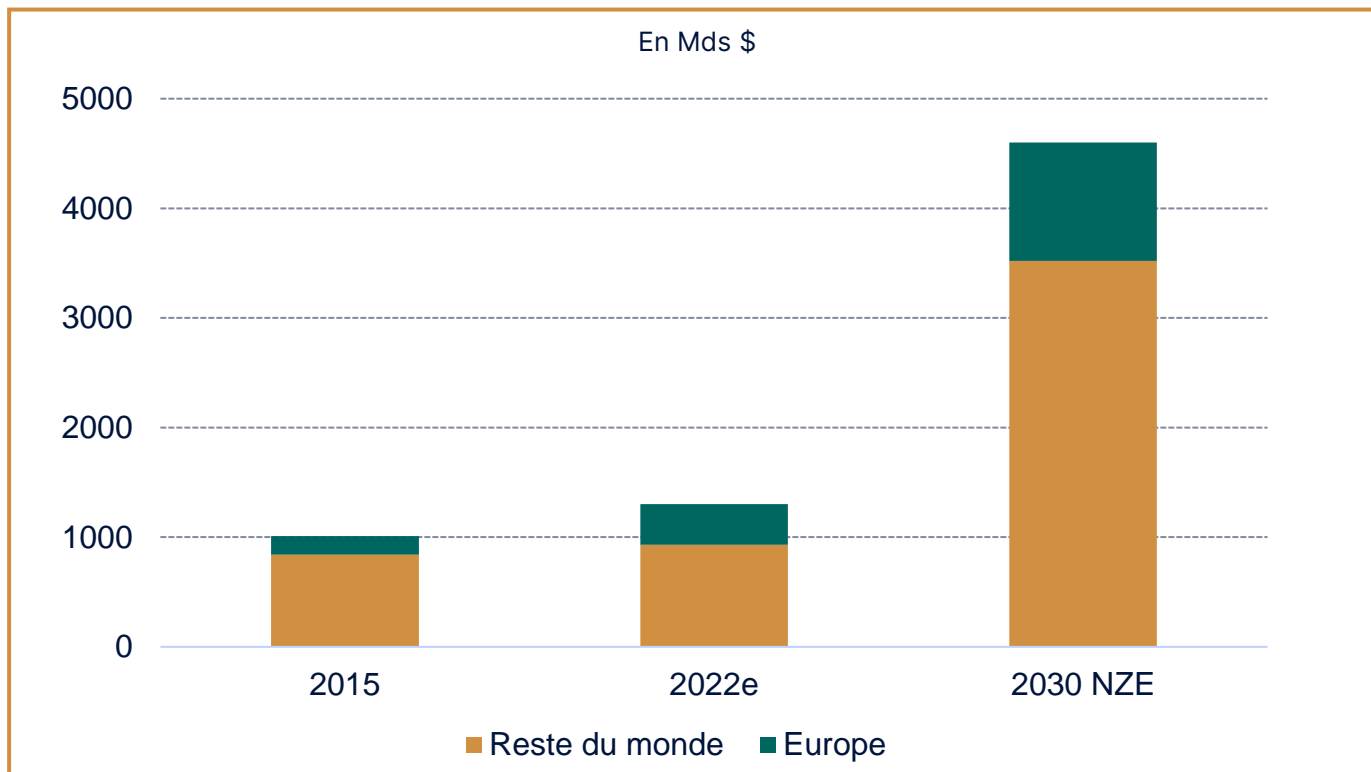


Accélération des PPA (contrats privés), alors que les entreprises se préparent à couvrir leurs coûts énergétiques à long terme. Cela a un impact à moyen et long terme.

Sources : analyses Europa.eu, Pexapark, Eiffel Investment Group

LES INVESTISSEMENTS DANS LES INFRASTRUCTURES D'ÉNERGIE RENOUVELABLE SONT MASSIFS ET S'ACCÉLÈRENT

Investissements annuels pour atteindre l'objectif « zéro émission nette »*



* Y compris l'énergie à faible intensité de carbone, les combustibles à faible teneur en carbone, l'utilisation et le stockage du captage du carbone, l'efficacité énergétique, les réseaux et le stockage. Source: IAE World Economic Investments; Rapport d'Eurostat et Agora Energiewende (Transition énergétique européenne 2030).

Ceci est une communication publicitaire. Veuillez-vous référer au prospectus du Fonds et au document d'informations clés pour l'investisseur avant de prendre toute décision finale d'investissement. Document non contractuel qui ne se substitue pas aux prospectus des fonds. Il est délivré exclusivement à titre d'information et ne doit en aucun cas être mis en ligne sur un site internet. Toute reproduction ou utilisation totale ou partielle est soumise à l'autorisation préalable d'Eiffel Investment Group (SGP agréée par l'AMF le 01/09/2010 - n° GP 10000035). Les performances passées ne préjugent pas des performances futures.

Mesures relatives à l'énergie renouvelable (ordres de grandeur illustratifs)



1 gigawatt de capacité
d'énergie renouvelable...



... ou de capacité
de stockage...



... peut alimenter
1 million de foyers...



... et coûte
1 milliard €.



TRANSITION ÉNERGÉTIQUE

L'EXPERTISE DE POINTE
D'IEFFEL INVESTMENT GROUP

02

UNE ÉQUIPE EXPERTE EN MATIÈRE D'INVESTISSEMENT DANS LES ÉNERGIES VERTES

EIFFEL INFRASTRUCTURES VERTES

EQUIPE DE GESTION



Pierre-Antoine Machelon

Managing Director - Responsable de la stratégie infrastructures de la transition énergétique
Neuf Cegetel, Louis Dreyfus, Exane



Roman Londner

Vice président
InfraRed, Nomura



Pierrick Paindavoine

Directeur
Louis Dreyfus, IFC



Jean-Charles Arrago

Directeur
Total, Total Energie Gaz, BP Lavéra



M.E. Mercadier

Directeur
Générale du Solaire, ACOFI



Laurent Coubret

Directeur
ENGIE, Solaire Direct,
Demeter Partners



Alexis Sarton

Vice président
InfraRed, CA CIB



Charles Portalier

Vice président
Crédit Agricole Assurances,
Agos Ducato



Louis David-Bellouard

Associate
Deloitte, Next! Financial Advisors,
Société Générale



Césarine Picaud

Associate
Blackrock, Société Générale



Marguerite Lapointe

Associate
Neoen



Andrea Arescy

Analyste
BNP Paribas CIB, Crédit
Mutuel Capital Privé



Bertrand de Williencourt

Analyste
Finergreen, Obton



Yannick Henrion

Analyste
Demeter, Conquest



Rhuben Mafouta

Analyste
Mirova, La Banque Postale



Amandine Lelouvier

Analyste
RBC Capital Markets



Piotr Golaszewski

Analyste

RISQUES ET OPERATIONS



A.C. Bucaille

COO
Risques et Opérations



Alexandre Viltard

Vice président
Risques et Opérations



Quentin Murcia

Analyste
Risques et Opérations



Daniel Espagne

Analyste
Risques et Opérations

EXPERTS



M. Kurtyka

Europe de l'Est



M. Welschbillig

Bioénergie



A. de Cadaran

Régulation



L. Thery

Gaz renouvelable

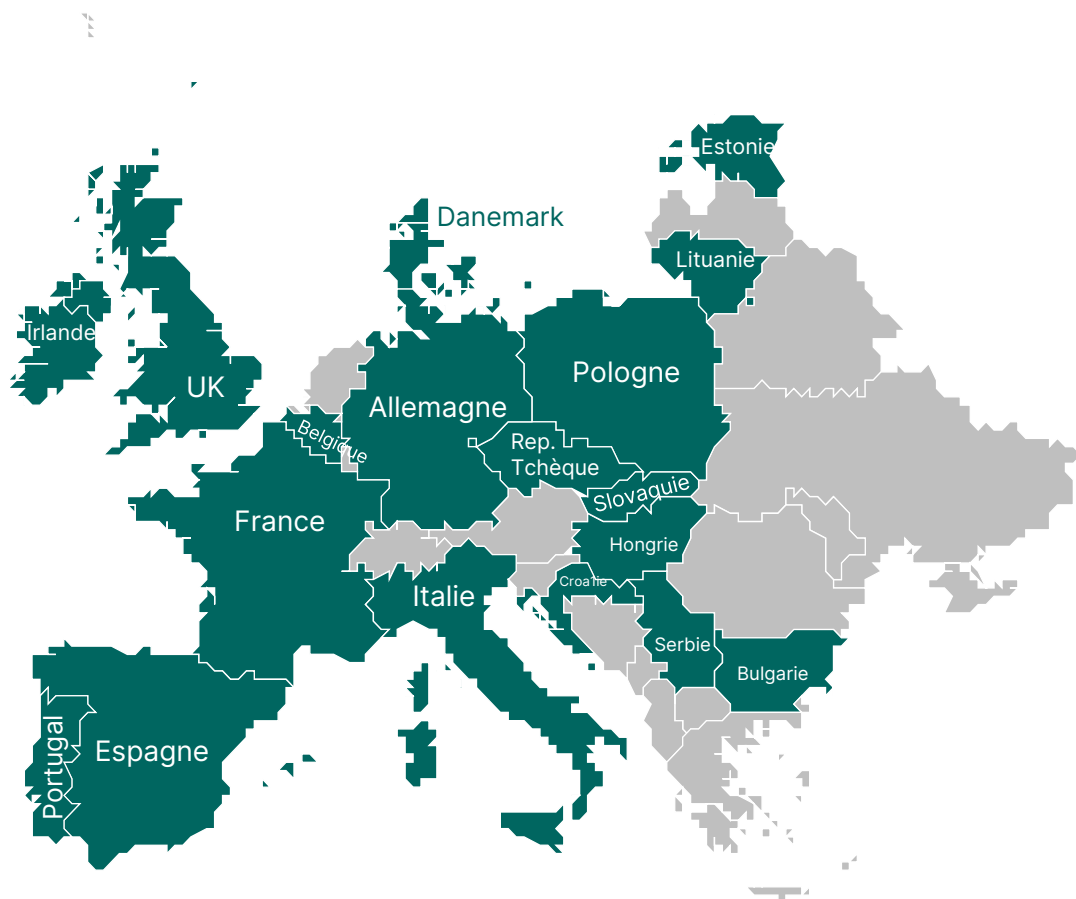


J. Sacreste

Efficacité énergétique

+1,3 Md€ INVESTIS AVEC LE PROGRAMME EIFFEL ENERGY TRANSITION*

DONNÉES AU 30/09/2022



+1,3 Md€

montant investi

+4 GW

capacité verte financée

~160

Investissements
depuis 2011

4 M

foyers équivalents
alimentés

~125

sorties

3 M

de tonnes d'émissions de
CO2 évitées par an

~2 600

infrastructures analysées
et financées

+60

développeurs financés

Note : données calculées à l'aide d'un outil développé par Eiffel Investment Group, y compris les données calculées par l'ADEME ; indicateurs calculés sur l'ensemble des projets financés par le programme Eiffel Energy Transition.

* Les fonds Eiffel Energy Transition (y compris Eiffel Energy Transition et Eiffel Energy Transition II) sont fermés et destinés exclusivement aux clients professionnels. Les performances passées ne sont pas une garantie des résultats futurs.

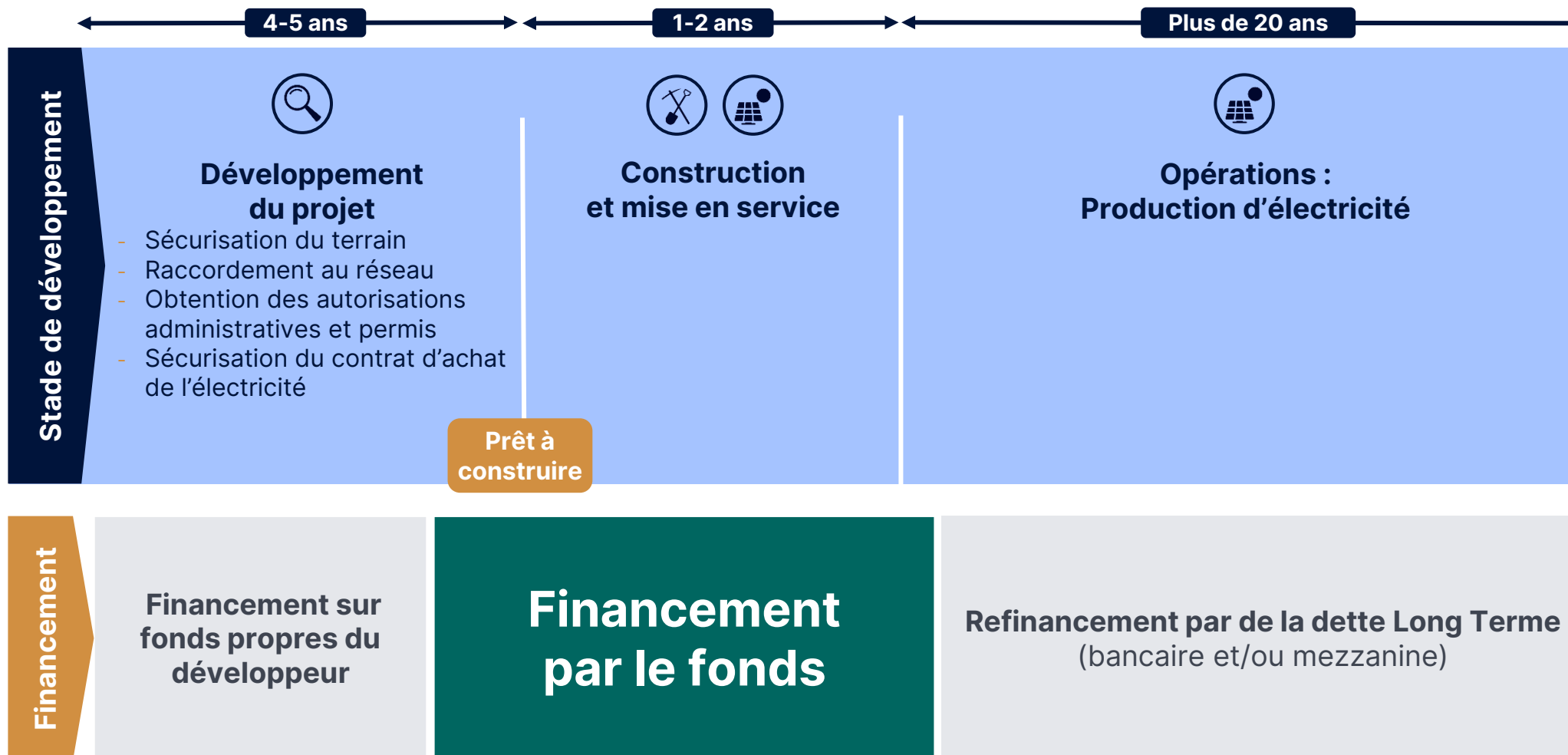
EXEMPLES DE DÉVELOPPEURS PARTENAIRES D'EIFFEL

DES SOCIÉTÉS QUI DÉVELOPPENT, CONSTRUISENT ET OPÈRENT DES PROJETS D'INFRASTRUCTURES DE PRODUCTION D'ÉNERGIE RENOUVELABLE.



STADE DE FINANCEMENT D'EIFFEL INFRASTRUCTURES VERTES

DÉROULEMENT ILLUSTRATIF D'UN PROJET DE PRODUCTION D'ÉNERGIE RENOUVELABLE



EIFFEL INFRASTRUCTURES VERTES

INVESTIR DANS LA TRANSITION
ÉNERGÉTIQUE

03

EIFFEL INFRASTRUCTURES VERTES

FICHE D'IDENTITÉ



ISIN	▪ Part C : FR001400BCG0
Création	▪ 15/09/2022
Nature juridique	▪ FCPR non fiscal
Durée de vie du fonds	▪ 99 ans, sauf clôture anticipée (<i>evergreen</i>)
Durée de placement rec.	▪ Supérieure à 5 ans
Classification SFDR	▪ Article 9
Valorisation	▪ Hebdomadaire
Liquidité	▪ Assurée dans le cadre de la réglementation assurantielle (voir conditions des assureurs)



Spirica

SURAVENIR
UNE FILIALE DU Crédit Mutuel ARJEA

Indicateur synthétique de Risque (SRI) :



L'investissement dans le Fonds comporte un risque de perte en capital.

Ceci est une communication publicitaire. Veuillez-vous référer au prospectus du Fonds et au document d'informations clés pour l'investisseur avant de prendre toute décision finale d'investissement. Document non contractuel qui ne se substitue pas aux prospectus des fonds. Il est délivré exclusivement à titre d'information et ne doit en aucun cas être mis en ligne sur un site internet. Toute reproduction ou utilisation totale ou partielle est soumise à l'autorisation préalable d'Eiffel Investment Group (SGP agréée par l'AMF le 01/09/2010 - n° GP 10000035). Les performances passées ne préjugent pas des performances futures.

EIFFEL INFRASTRUCTURES VERTES

LES OBJECTIFS



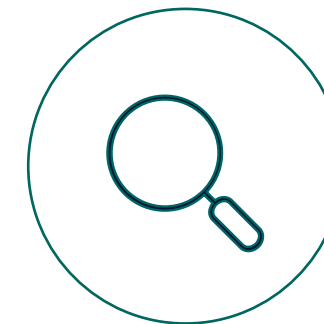
Financer la transition énergétique

Financer le **développement, la construction et l'exploitation** de projets notamment éoliens ou solaires, majoritairement dans **l'Union Européenne** et dans l'Espace Économique Européen.



Générer du rendement (non garanti)

Le Fonds vise à générer **du rendement** (intérêts et plus-values) en investissant principalement dans **des sociétés de projet contribuant à la transition énergétique**. Ces investissements se feront notamment au travers d'obligations et obligations convertibles.



Fonds décorrélié des marchés boursiers

80% minimum d'actifs non cotés (cible) en investissant notamment dans des unités de production d'énergie verte, qui tirent leurs revenus de contrats de vente d'énergie à moyen-long terme.

L'investissement présente un risque de perte en capital.

EIFFEL INFRASTRUCTURES VERTES

ALLOCATION CIBLE DU FONDS

Des investissements dédiés au financement de l'économie verte et de la transition énergétique qui visent à générer du rendement.

80 à 95% d'actifs non cotés

- Principalement dans des sociétés de projet contribuant à la transition énergétique, détenant notamment des actifs de production d'énergie renouvelable (solaire photovoltaïque, éolien, hydroélectricité, méthanisation, etc.).
- Ces investissements seront réalisés majoritairement en **obligations** ou en **obligations convertibles**.

5 à 20% max. en actifs liquides*

- Obligations, titres de créances cotés, parts d'OPC (monétaires ou obligataires) de droits français ou étrangers, bons du trésor, titres négociables à moyen terme, certificats de dépôt négociables, titres de créances négociables, etc. La poche d'actifs liquides a par ailleurs pour objectif de détenir au moins 5% d'instruments financiers liquides (prévus au R 214-46 du CMF).

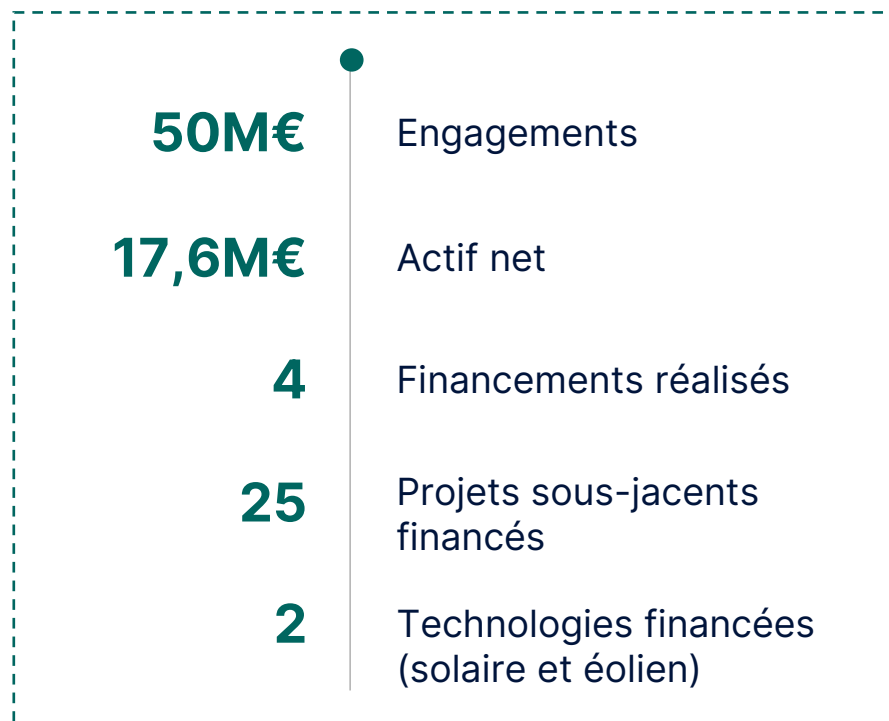
* Avertissement : la poche d'actifs liquides pourra représenter une part supérieure à 20% pendant les 24 mois suivant la constitution du Fonds, période durant laquelle le Fonds réalisera ses premiers investissements en actifs non cotés.

Eiffel Infrastructures Vertes contribue à la transition énergétique en investissant notamment dans des unités de production d'énergie verte, qui tirent leurs revenus de contrats de vente d'énergie à moyen-long terme.

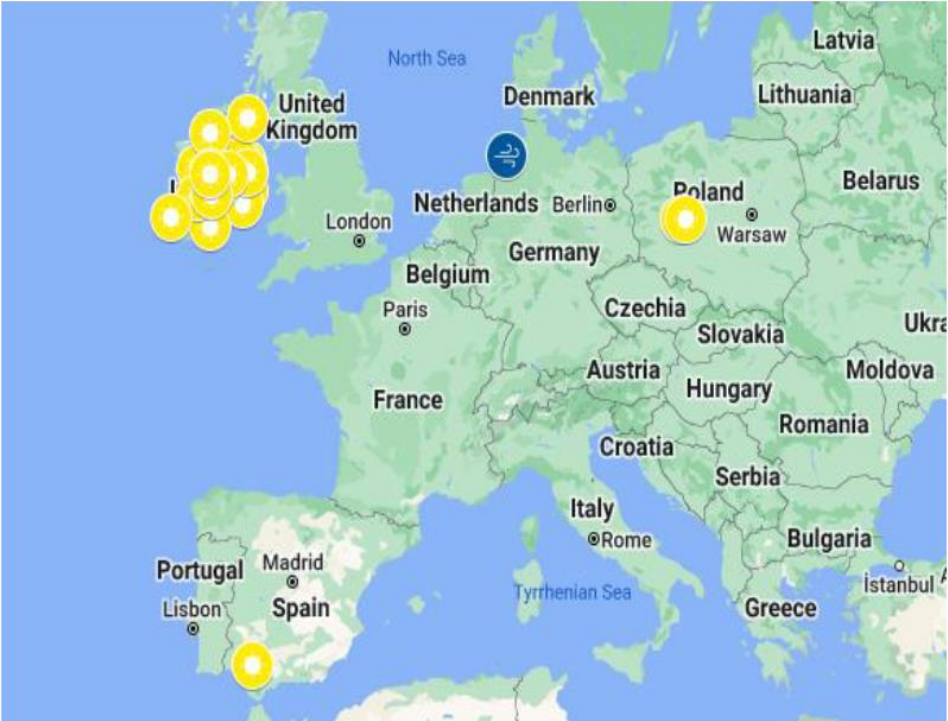


PORTEFEUILLE - VUE D'ENSEMBLE

EIFFEL INFRASTRUCTURES VERTES | AU 31/12/2022



25 projets financés

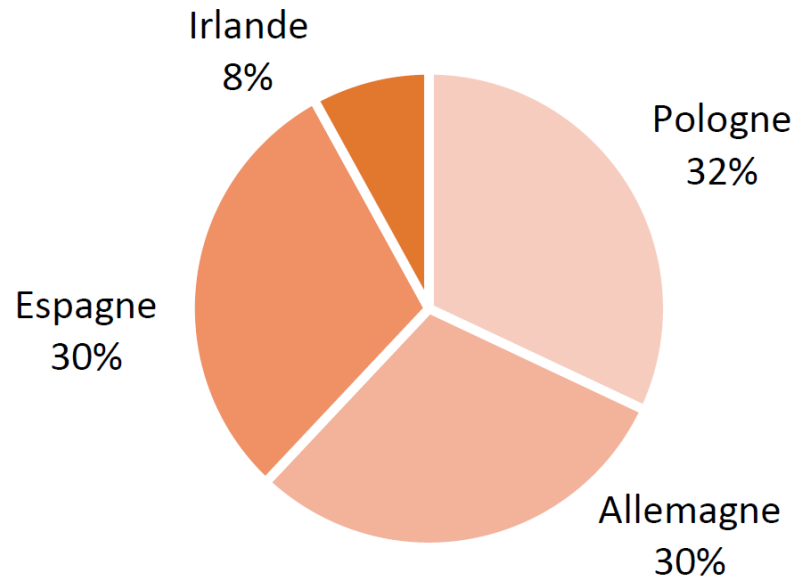


Sources : Eiffel Investment Group. **L'investissement présente un risque de perte en capital.**

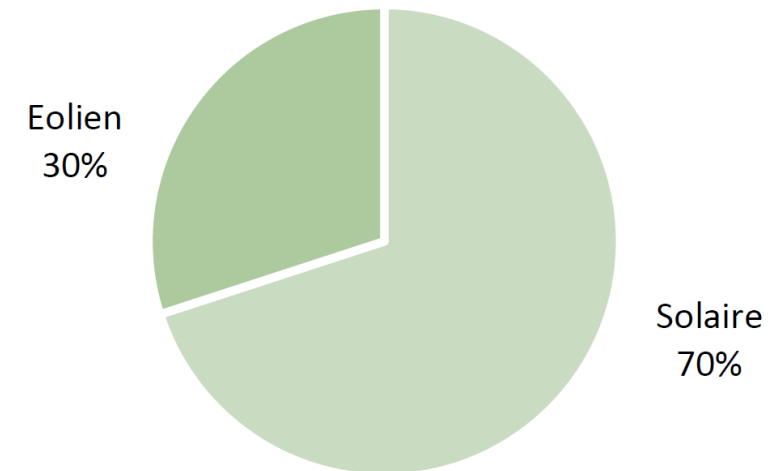
RÉPARTITION GÉOGRAPHIQUE ET TECHNOLOGIQUE

EIFFEL INFRASTRUCTURES VERTES | AU 31/12/2022

Répartition géographique par localisation des projets



Technologies financées



Les exemples de répartitions géographiques et technologiques mentionnés ci-dessus ne présagent pas des investissements futurs du fonds.

VALEUR LIQUIDATIVE

EIFFEL INFRASTRUCTURES VERTES I AU 31/12/2022

Valeur nominale	▪ 100,00€ / fonds créé le 15/09/2022
Valeur liquidative	▪ 100,94€ / au 31/12/2022

Commentaire de gestion

Le portefeuille du Fonds est diversifié entre les zones géographiques des projets, majoritairement en Europe occidentale (Allemagne, Espagne et Irlande) ainsi qu'en Pologne.

Au 31 décembre 2022, le Fonds est investi dans 4 financements de portefeuille de projets de production d'énergie renouvelable, représentatifs de la stratégie d'investissement.

Le secteur est très porteur, notamment du fait de prix de l'électricité très élevés depuis plusieurs trimestres. Toutefois dans un environnement de marché général moins stable, notamment du fait de l'augmentation des taux, de l'inflation et de l'augmentation des coûts de construction des projets, l'équipe d'investissement est sélective dans le choix des transactions.

Le marché demeure très dynamique avec de nouvelles transactions en Europe occidentale (France, Irlande, Italie) ainsi que dans les pays baltes, avec des projets de production d'électricité renouvelable mais également des projets d'efficacité énergétique et de mobilité verte.

Sources : Eiffel Investment Group.

Les performances passées ne préjugent pas des performances futures et ne sont pas constantes dans le temps. L'investissement présente un risque de perte en capital.

Ceci est une communication publicitaire. Veuillez-vous référer au prospectus du Fonds et au document d'informations clés pour l'investisseur avant de prendre toute décision finale d'investissement. Document non contractuel qui ne se substitue pas aux prospectus des fonds. Il est délivré exclusivement à titre d'information et ne doit en aucun cas être mis en ligne sur un site internet. Toute reproduction ou utilisation totale ou partielle est soumise à l'autorisation préalable d'Eiffel Investment Group (SGP agréée par l'AMF le 01/09/2010 - n° GP 10000035). Les performances passées ne préjugent pas des performances futures.



EIFFEL INFRASTRUCTURES VERTES

CARACTÉRISTIQUES

ISIN	▪ Part C : FR001400BCG0
Agrément AMF	▪ 16/08/2022
Création	▪ 15/09/2022
Classification SFDR	▪ Article 9
Nature juridique	▪ FCPR non fiscal
Devise	▪ Euro
Durée de vie du fonds	▪ 99 ans, sauf cloture anticipée (<i>evergreen</i>)
Durée de placement rec.	▪ Supérieure à 5 ans
Dépositaire	▪ Société Générale
Commissaire aux comptes	▪ Deloitte
Valorisation	▪ Hebdomadaire
Valeur origine	▪ 100€
Minimum souscription	▪ Voir conditions des assureurs
Rendement cible	▪ Supérieur à 4% net*
Frais de gestion	▪ 2,30% (voir DIC)
Eligibilité	▪ Unité de compte éligible dans le cadre de l'assurance-vie, des contrats de capitalisation et de l'épargne retraite (voir conditions des assureurs)
Liquidité	▪ Assurée dans le cadre de la réglementation assurantielle (voir conditions des assureurs)

* TRI : Taux de rentabilité interne annualisé. Net des frais supportés par le Fonds. Le rendement n'est ni garanti, ni contractuel. Il ne constitue qu'un objectif de gestion basé sur des estimations d'Eiffel Investment Group.



Durée de placement recommandé : > 5 ans



L'investissement dans le Fonds comporte un risque de perte en capital.

Le Fonds est principalement investi dans des entreprises non cotées en bourse qui présentent des risques particuliers. Il est conseillé aux investisseurs qui envisagent de souscrire des instruments financiers de lire attentivement la version la plus récente du Document d'Information Clé et les risques liés au Fonds.

EIFFEL INFRASTRUCTURES VERTES

FRAIS DU FONDS & PRINCIPAUX RISQUES

Coûts ponctuels à l'entrée ou à la sortie		Si vous sortez après 5 ans (RHP)
Coûts d'entrée	Aucun coût d'entrée n'est appliqué à ce produit.	0 EUR
Coûts de sortie	Aucun coût de sortie n'est appliqué à ce produit mais la personne qui vous vend le produit peut le faire.	0 EUR
Coûts récurrents prélevés chaque année		
Frais de gestion et autres frais administratifs et d'exploitation	2,30% de la valeur de votre investissement par an. Cette estimation se base sur les coûts réels au cours de l'année dernière.	235 EUR
Coûts de transaction	0.00% de la valeur de votre investissement par an. Il s'agit d'une estimation des coûts encourus lorsque nous achetons et vendons les investissements sous-jacents au produit. Le montant réel varie en fonction de la quantité que nous achetons et vendons.	0 EUR
Coûts accessoires prélevés sous certaines conditions		
Commissions liées aux résultats	20% TTC max de la performance annuelle du Fonds, si cette dernière est positive et si le TRI du Fonds, calculé sur les flux bruts du portefeuille, est, à la Date Comptable de l'Exercice concerné (N) depuis la Date Comptable du 5ème Exercice précédent (N-5), supérieur ou égal à 4%.	0 EUR

Principaux risques

- Risque de perte en capital
- Risque lié à la nature des projets financés et à l'univers des sociétés de la transition énergétique
- Risque de non liquidité d'une partie des actifs du Fonds
- Risque lié à l'investissement dans des Fonds et à la gestion discrétionnaire
- Risque de crédit
- Risque de non-respect de l'objectif de gestion

Pour plus d'informations sur les frais, veuillez-vous référer au Document d'Informations Clés de ce Fonds disponible sur le site internet www.eiffel-ig.com

Ceci est une communication publicitaire. Veuillez-vous référer au prospectus du Fonds et au document d'informations clés pour l'investisseur avant de prendre toute décision finale d'investissement. Document non contractuel qui ne se substitue pas aux prospectus des fonds. Il est délivré exclusivement à titre d'information et ne doit en aucun cas être mis en ligne sur un site internet. Toute reproduction ou utilisation totale ou partielle est soumise à l'autorisation préalable d'Eiffel Investment Group (SGP agréée par l'AMF le 01/09/2010 - n° GP 10000035). Les performances passées ne préjugent pas des performances futures.

EIFFEL INFRASTRUCTURES VERTES

TABLEAU RÉGLEMENTAIRE

Fonctionnement spécifique des actions de préférence

Dans certains cas, le fonds pourra être amené à souscrire des actions particulières (dites actions de préférence), plutôt qu'à des actions ordinaires. Ces actions de préférence permettent :

- d'obtenir des bénéfices, par exemple financiers (droit prioritaire en cas de liquidation ou de cession de la société, ...).
- en contrepartie d'un plafonnement du prix de cession de ces actions de préférence. Ce mécanisme peut limiter la performance du fonds.

Ci-dessous un exemple selon des scénarios défavorable, médian, et favorable. Il ne vise à fournir qu'une illustration chiffrée d'une situation envisageable, et ne constitue en aucun cas une présentation exhaustive de l'ensemble des situations possibles.

	Valeur initiale des actions (ordinaires et/ou de préférence)	Prix de cession des actions de préférence	Prix de cession des actions ordinaires	Sous performance liée à l'investissement en actions de préférence	Plus ou moins-value nette sur la cession des actions de préférence
Scénario défavorable	1 000€	0€	0€	0€	- 1 000€
Scénario median	1 000€	1 100€	1 100€	0€	+ 100€
Scénario favorable	1 000€	1 100€	2 000€	- 900€	+ 100€

Ceci est une communication publicitaire. Veuillez-vous référer au prospectus du Fonds et au document d'informations clés pour l'investisseur avant de prendre toute décision finale d'investissement. Document non contractuel qui ne se substitue pas aux prospectus des fonds. Il est délivré exclusivement à titre d'information et ne doit en aucun cas être mis en ligne sur un site internet. Toute reproduction ou utilisation totale ou partielle est soumise à l'autorisation préalable d'Eiffel Investment Group (SGP agréée par l'AMF le 01/09/2010 - n° GP 10000035). Les performances passées ne préjugent pas des performances futures.



EIFFEL INFRASTRUCTURES VERTES

AVERTISSEMENT

La durée de placement recommandée est de 5 ans. Le Fonds est principalement investi dans des entreprises non cotées en bourse qui présentent des risques particuliers. Il est conseillé aux investisseurs qui envisagent de souscrire des instruments financiers de lire attentivement la version la plus récente du Document d'Information Clé et les risques liés au Fonds. Cette documentation est disponible auprès de votre conseiller.

Les opinions exprimées dans le présent document constituent le jugement de la société de gestion de portefeuille au moment indiqué et sont susceptibles d'être modifiées sans préavis. La société de gestion de portefeuille n'est nullement obligée de les tenir à jour ou de les modifier. Il est recommandé aux investisseurs de consulter leurs propres conseillers juridiques et fiscaux en fonction des considérations légales, fiscales, domiciliaires et comptables qui leur sont applicables avant d'investir dans les instruments financiers afin de déterminer eux-mêmes l'adéquation et les conséquences de leur investissement, pour autant que ceux-ci soient autorisés. À noter que différents types d'investissements, mentionnés le cas échéant dans le présent document, impliquent des degrés de risque variables et qu'aucune garantie ne peut être donnée quant à l'adéquation, la pertinence ou la rentabilité d'un investissement spécifique pour le portefeuille d'un client ou futur client.

Compte tenu des risques économiques et de marché, aucune garantie ne peut être donnée quant à la réalisation par les instruments financiers de leurs objectifs d'investissement. Les performances peuvent varier notamment en fonction des objectifs ou des stratégies d'investissement des instruments financiers et des conditions économiques et de marché importantes. Les différentes stratégies appliquées aux instruments financiers peuvent avoir un impact significatif sur les résultats présentés dans ce document. Les performances passées ne préjugent pas des performances à venir et la valeur des investissements dans les instruments financiers est susceptible par nature de varier à la hausse comme à la baisse. Il se peut que les investisseurs ne récupèrent pas leur investissement initial.

Le FCPR Eiffel Infrastructures Vertes est commercialisé exclusivement dans le cadre de contrats d'assurance vie (ou de capitalisation) ou de l'épargne retraite. Sa liquidité sera assurée dans le cadre de la réglementation assurantielle (selon les conditions des assureurs partenaires).

AVERTISSEMENT US Person : la souscription des parts du Fonds est réservée uniquement aux investisseurs n'ayant pas la qualité de « US Person » (telle que cette expression est définie dans la réglementation financière fédérale américaine) et dans les conditions prévues par le règlement du Fonds.



LE PORTEFEUILLE

DES ACTIFS RÉELS CONTRIBUANT À LA
TRANSITION ÉNERGÉTIQUE

04

LE PORTEFEUILLE – SYNTHÈSE AU 31/12/2022

EIFFEL INFRASTRUCTURES VERTES

	Pays	Technologie	Sous-jacent	Date d'investissement	Montant Investi	Format
Financement de l'acquisition d'une part minoritaire d'un parc éolien offshore	Allemagne	Eolien	Parc éolien en opération en Mer du Nord d'une capacité totale de 400 MW	08/07/2022	4.500.000 €	Obligations simples (maturité 3 ans)
Financement de la fin de développement d'un portefeuille de projets solaires photovoltaïques	Pologne	Solaire Photovoltaïque	Portefeuille de 3 projets d'une capacité totale de 106 MWp	09/11/2022	4.500.000 €	Obligations convertibles (maturité 2.5 ans)
Financement de la construction d'un portefeuille de projets solaires photovoltaïques	Irlande	Solaire Photovoltaïque	Portefeuille de 19 projets d'une capacité totale de 746 MWp	14/12/2022	4.500.000 €	Obligations simples (maturité 4 ans)
Financement de l'acquisition et la fin de développement d'une centrale solaire photovoltaïque	Espagne	Solaire Photovoltaïque	Projet prêt-à-construire d'une capacité totale de 233 MWp	29/12/2022	4.054.000 €	Obligations simples (maturité 1.5 ans) + warrants

Les exemples de financement concernent des investissements déjà réalisés, à titre d'exemple, et ne préjugent pas des investissements futurs. Source : Eiffel Investment Group.

FINANCEMENT DE L'ACQUISITION D'UNE PART MINORITAIRE D'UN PARC ÉOLIEN

- Pays : **Allemagne**
- Technologie : **Eolien offshore**
- Date d'investissement : **08/07/2022**
- Montant investi : **4.500.000 €**
- Format : **Obligations simples**
- Maturité : **3 ans**

Description de l'investissement

Financement de l'acquisition d'une part minoritaire d'un parc éolien offshore en opération en Mer du Nord.

Le projet représente une capacité totale de 400 Mega Watts, bénéficie d'un tarif de revente de l'électricité garanti par le gouvernement allemand.

Le financement apporté par le fonds a permis au nouvel actionnaire de saisir rapidement cette opportunité d'acquisition.

Les exemples de financement concernent des investissements déjà réalisés, à titre d'exemple, et ne préjugent pas des investissements futurs. Source : Eiffel Investment Group.

Ceci est une communication publicitaire. Veuillez-vous référer au prospectus du Fonds et au document d'informations clés pour l'investisseur avant de prendre toute décision finale d'investissement. Document non contractuel qui ne se substitue pas aux prospectus des fonds. Il est délivré exclusivement à titre d'information et ne doit en aucun cas être mis en ligne sur un site internet. Toute reproduction ou utilisation totale ou partielle est soumise à l'autorisation préalable d'Eiffel Investment Group (SGP agréée par l'AMF le 01/09/2010 - n° GP 10000035). Les performances passées ne préjugent pas des performances futures.



FINANCEMENT DE LA FIN DE DÉVELOPPEMENT D'UN PORTEFEUILLE DE PROJETS SOLAIRES

- Pays : **Pologne**
- Technologie : **Solaire photovoltaïque**
- Date d'investissement : **09/11/2022**
- Montant investi : **4.500.000 €**
- Format : **Obligations convertibles**
- Maturité : **2.5 ans**

Description de l'investissement

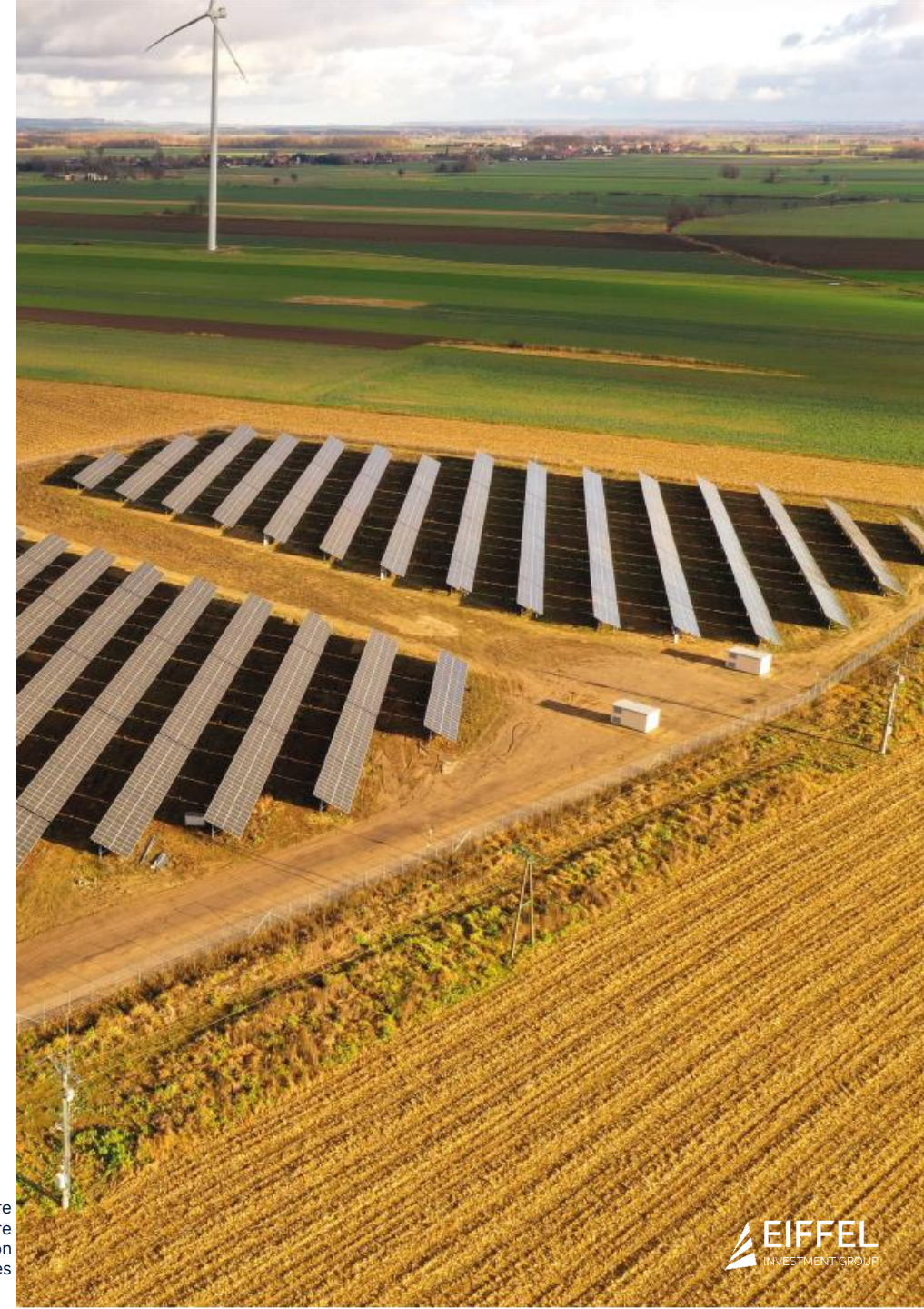
Financement de la fin de développement d'un portefeuille de 3 projets solaires photovoltaïques en Pologne.

Le portefeuille représente une capacité totale de 106 Mega Watts.

Le porteur de projet est un développeur lituanien, également constructeur, actif depuis plusieurs années en Pologne ainsi qu'en Allemagne et Italie plus récemment.

Les exemples de financement concernent des investissements déjà réalisés, à titre d'exemple, et ne préjugent pas des investissements futurs. Source : Eiffel Investment Group.

Ceci est une communication publicitaire. Veuillez-vous référer au prospectus du Fonds et au document d'informations clés pour l'investisseur avant de prendre toute décision finale d'investissement. Document non contractuel qui ne se substitue pas aux prospectus des fonds. Il est délivré exclusivement à titre d'information et ne doit en aucun cas être mis en ligne sur un site internet. Toute reproduction ou utilisation totale ou partielle est soumise à l'autorisation préalable d'Eiffel Investment Group (SGP agréée par l'AMF le 01/09/2010 - n° GP 10000035). Les performances passées ne préjugent pas des performances futures.



FINANCEMENT DE LA CONSTRUCTION D'UN PORTEFEUILLE DE PROJETS SOLAIRES

- Pays : **Irlande**
- Technologie : **Solaire photovoltaïque**
- Date d'investissement : **14/12/2022**
- Montant investi : **4.500.000 €**
- Format : **Obligations simples**
- Maturité : **4 ans**

Description de l'investissement

Financement de la construction d'un portefeuille de 19 projets solaires photovoltaïques en Irlande.

Le portefeuille de projets représente une capacité totale de 746 Mega Watts. Les projets bénéficient de contrat de revente de l'électricité produite avec Microsoft et Google ou d'un tarif d'achat garanti sur 15 ans par le gouvernement irlandais.

Le financement apporté par le fonds permet de financer la majeure partie des coûts de construction (matériel y compris modules et onduleurs, génie civil, interconnexion) en complément du financement bancaire et des apports en capital par l'actionnaire.

Les exemples de financement concernent des investissements déjà réalisés, à titre d'exemple, et ne préjugent pas des investissements futurs. Source : Eiffel Investment Group.

Ceci est une communication publicitaire. Veuillez-vous référer au prospectus du Fonds et au document d'informations clés pour l'investisseur avant de prendre toute décision finale d'investissement. Document non contractuel qui ne se substitue pas aux prospectus des fonds. Il est délivré exclusivement à titre d'information et ne doit en aucun cas être mis en ligne sur un site internet. Toute reproduction ou utilisation totale ou partielle est soumise à l'autorisation préalable d'Eiffel Investment Group (SGP agréée par l'AMF le 01/09/2010 - n° GP 10000035). Les performances passées ne préjugent pas des performances futures.



FINANCEMENT DE L'ACQUISITION ET FIN DE DÉVELOPPEMENT D'UN PROJET SOLAIRE

- Pays : **Espagne**
- Technologie : **Solaire photovoltaïque**
- Date d'investissement : **29/12/2022**
- Montant investi : **4.054.000 €**
- Format : **Obligations simples + warrants sur l'émetteur**
- Maturité : **1.5 ans**

Description de l'investissement

Financement de l'acquisition d'une nouvelle centrale solaire photovoltaïque, prête à construire, proche de Séville.

Le projet représente une capacité totale de 233 Mega Watts.

Les fonds apportés par Eiffel Infrastructures Vertes permettent de financer le prix d'acquisition et les coûts de fin de développement ainsi que les premières étapes de pré-construction du projet.

Le porteur de projet est un institutionnel espagnol avec un important track record dans les projets d'énergie renouvelable en Espagne.

Les exemples de financement concernent des investissements déjà réalisés, à titre d'exemple, et ne préjugent pas des investissements futurs. Source : Eiffel Investment Group.

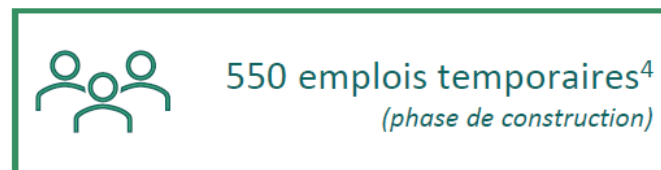
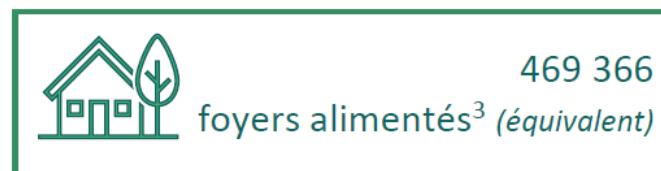
Ceci est une communication publicitaire. Veuillez-vous référer au prospectus du Fonds et au document d'informations clés pour l'investisseur avant de prendre toute décision finale d'investissement. Document non contractuel qui ne se substitue pas aux prospectus des fonds. Il est délivré exclusivement à titre d'information et ne doit en aucun cas être mis en ligne sur un site internet. Toute reproduction ou utilisation totale ou partielle est soumise à l'autorisation préalable d'Eiffel Investment Group (SGP agréée par l'AMF le 01/09/2010 - n° GP 10000035). Les performances passées ne préjugent pas des performances futures.



DES IMPACTS POSITIFS MESURABLES SUR L'ENVIRONNEMENT

DONNÉES AU 31/12/2022

Eiffel Infrastructures Vertes vise un objectif d'atténuation du changement climatique.



¹ Cet indicateur est calculé en multipliant la quantité d'électricité produite par les projets annuellement par l'empreinte carbone de chaque technologie renouvelable de ces projets (source : rapport du GIEC 2014).

² Cet indicateur est calculé en multipliant la quantité d'électricité produite par les projets annuellement par l'empreinte carbone du mix énergétique de chaque pays où ces projets sont situés (source : Ademe, Base Carbone v18, Aout 2020).

³ Cet indicateur est calculé en divisant la quantité d'électricité produite par les projets annuellement par la consommation moyenne d'électricité par ménage (source : ADEME 2016).

⁴ Ces données proviennent des questionnaires ESG complétés par les contreparties, elles ne sont pas certifiées.

Les indicateurs ci-dessus reflètent l'impact de l'intégralité des projets pour lesquels le Fonds Eiffel Infrastructures Vertes est un des financeurs et depuis le lancement du fonds.

LES OBJECTIFS DE DÉVELOPPEMENT DURABLE

PRINCIPALEMENT VISÉS PAR EIFFEL INFRASTRUCTURES VERTES

7 ÉNERGIE PROPRE
ET D'UN COÛT
ABORDABLE



Le Fonds financera des **projets d'énergie renouvelable**, contribuant ainsi directement à la production et à la distribution à grande échelle d'**énergie propre** et à l'augmentation de la part de cette énergie dans le mix énergétique mondial.

8 TRAVAIL DÉCENT
ET CROISSANCE
ÉCONOMIQUE



Les projets d'infrastructure financés créeront des **emplois temporaires et permanents** autour des projets, tout en contribuant à atteindre des niveaux plus élevés de productivité économique par la diversification, la mise à niveau technologique et l'innovation.

9 INDUSTRIE,
INNOVATION ET
INFRASTRUCTURE



La thèse d'investissement du fonds porte sur le **financement d'infrastructures de transition énergétique**. Les projets financés s'appuient sur l'innovation et la technologie dans les domaines des semi-conducteurs, des réseaux, du big data, des matériaux, de la chimie, etc.

13 MESURES RELATIVES
À LA LUTTE CONTRE
LES CHANGEMENTS
CLIMATIQUES



En développant les infrastructures d'énergies renouvelables, **les projets financés réduisent les émissions de gaz à effet de serre** de la production d'électricité en Europe.

Ceci est une communication publicitaire. Veuillez-vous référer au prospectus du Fonds et au document d'informations clés pour l'investisseur avant de prendre toute décision finale d'investissement. Document non contractuel qui ne se substitue pas aux prospectus des fonds. Il est délivré exclusivement à titre d'information et ne doit en aucun cas être mis en ligne sur un site internet. Toute reproduction ou utilisation totale ou partielle est soumise à l'autorisation préalable d'Eiffel Investment Group (SGP agréée par l'AMF le 01/09/2010 - n° GP 10000035). Les performances passées ne préjugent pas des performances futures.



LE MARCHÉ DES ACTIFS PRIVÉS « NON COTÉS »

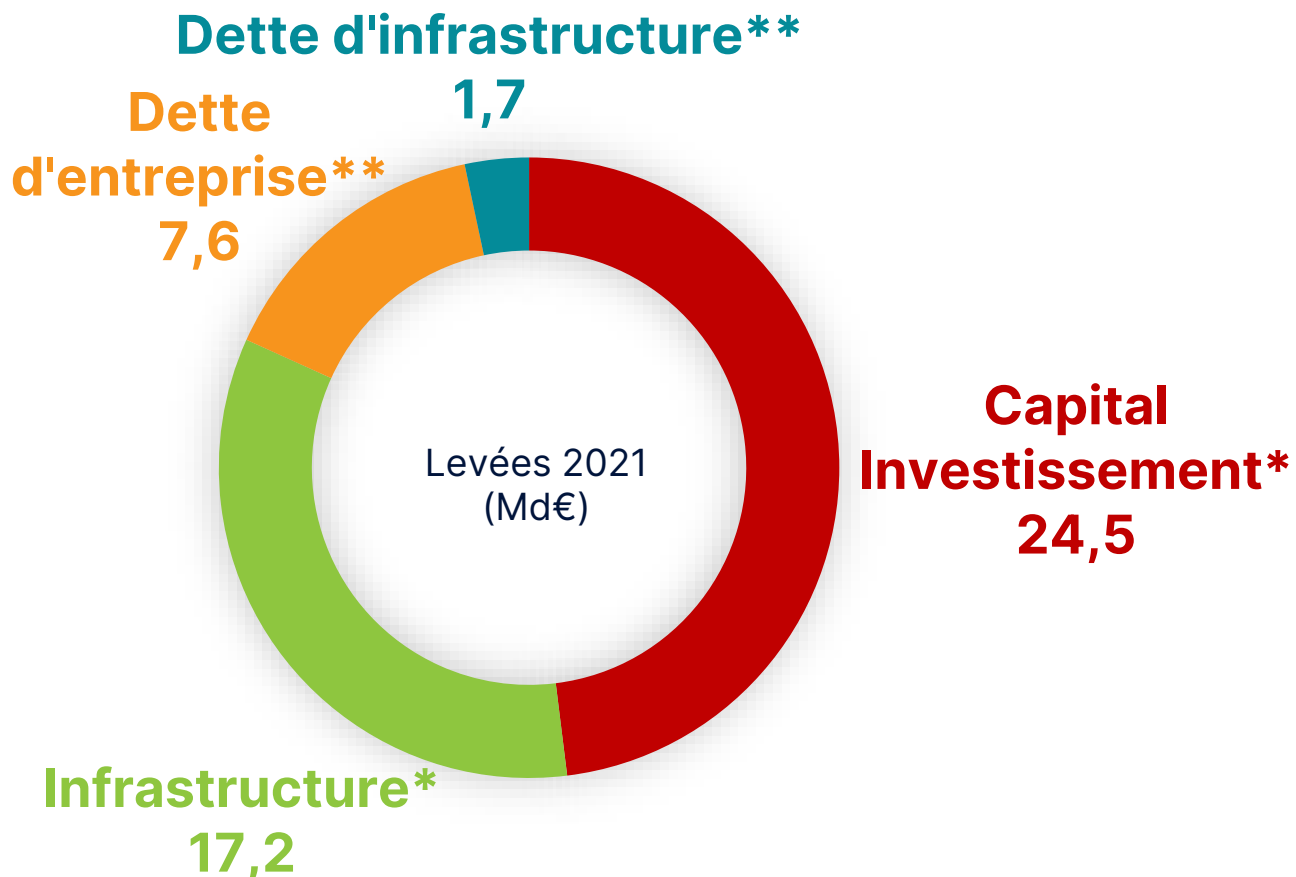
EN FRANCE

(ANNEXES)

05

PANORAMA DES ACTIFS PRIVÉS « NON COTÉS » EN FRANCE

50,9 MDS€ DE LEVÉES DE CAPITAUX EN 2021



France Invest compte 390 sociétés de gestion (SDG) adhérentes*** dont :

312

Capital Investissement

38

Dette Privée

37

Infrastructure

* Source : France Invest - Grant Thornton « Activité du non coté en France : Capital Investissement et infrastructure » - 29/03/2022.

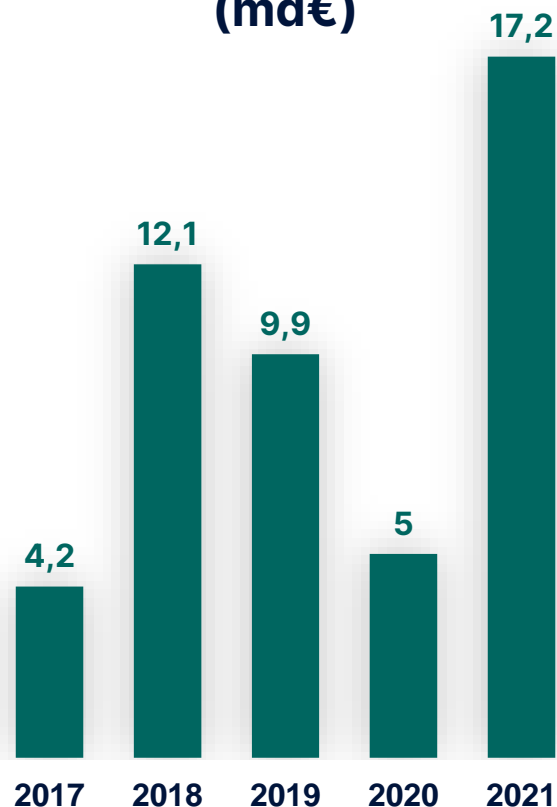
** Source : France Invest - Deloitte « Activité des Fonds de Dette Privée (entreprises et infrastructure) en France – 07/04/2022.

*** Certaines structures sont présentes sur plusieurs segments. Par ailleurs, les LPs ne sont pas comptabilisés ici.

ZOOM // INFRASTRUCTURES NON COTÉES : LEVÉES DE CAPITAUX

17,2 MDS € LEVÉS EN 2021 EN FRANCE

Levées de capitaux (md€)



Répartition par souscripteurs

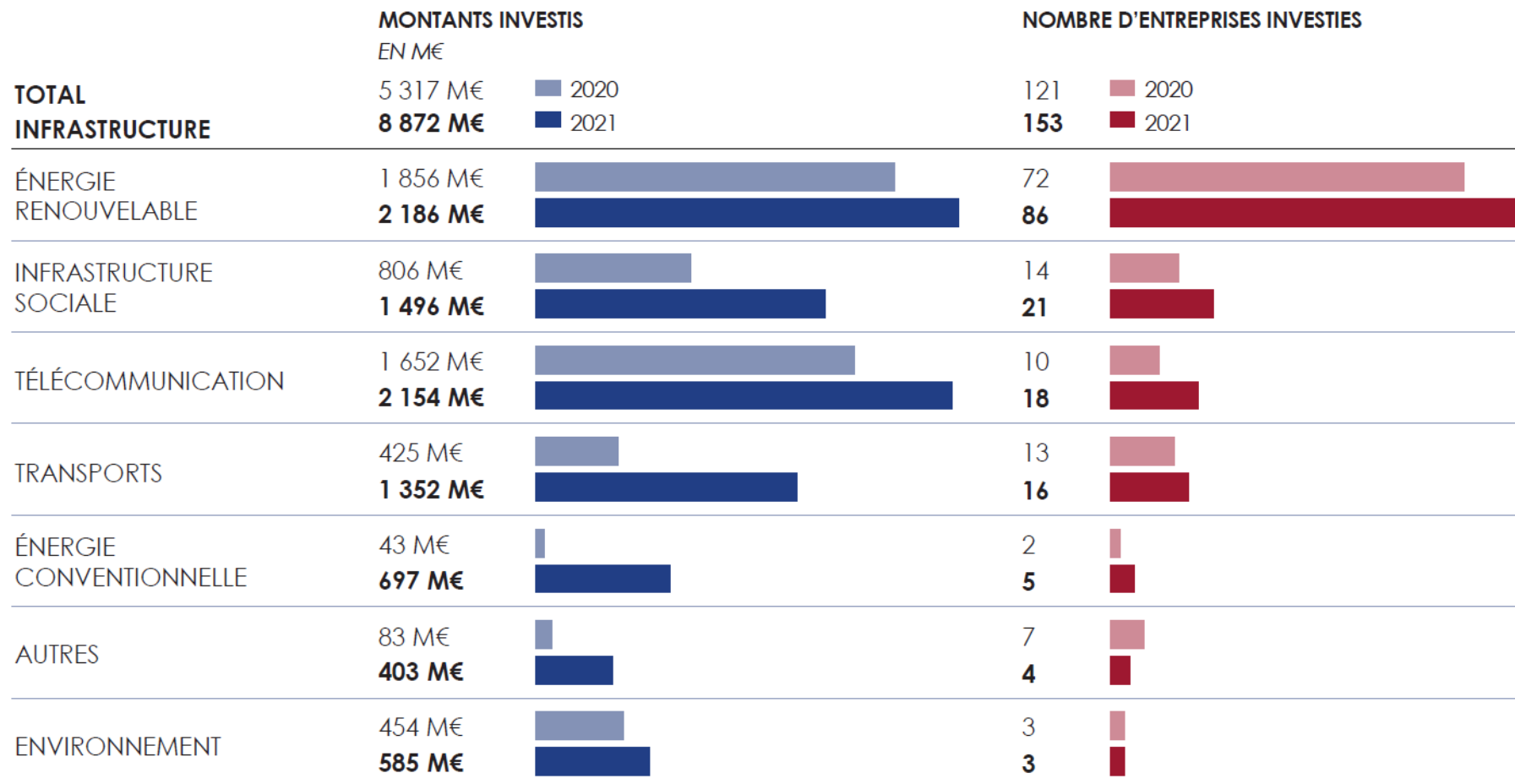
TOTAL FONDS D'INFRASTRUCTURE	MONTANTS LEVÉS* EN M€ - EN %	Répartition géographique		VARIATION 2021 VS. 2020
		France	Étranger	
CAISSES DE RETRAITE / FONDS DE PENSION	6 062 M€ - 35%	[Bar chart showing 100% from France]		+ 467%
COMPAGNIES D'ASSURANCE - MUTUELLES	4 490 M€ - 26%	[Bar chart showing split between France and Étranger]		+ 114%
FONDS DE FONDS	3 182 M€ - 18%	[Bar chart showing split between France and Étranger]		+ 1 297%
FONDS SOUVERAINS	952 M€ - 6%	[Bar chart showing 100% from France]		+ 234%
INDUSTRIELS	913 M€ - 5%	[Bar chart showing split between France and Étranger]		+ 159%
BANQUES	599 M€ - 3%	[Bar chart showing split between France and Étranger]		- 16%
SECTEUR PUBLIC	370 M€ - 2%	[Bar chart showing 100% from France]		+ 81%
PERSONNES PHYSIQUES - FAMILY OFFICES	167 M€ - 1%	[Bar chart showing 100% from France]		+ 324%

Source : Etude France Invest - Grant Thornton « Activité du non coté en France : Capital Investissement et infrastructure » - 29/03/2022.

* Ne sont pas représentées les levées auprès de la catégorie « Autres » (515 M€).

ZOOM // INFRASTRUCTURES NON COTÉES : RÉPARTITION DES INVESTISSEMENTS

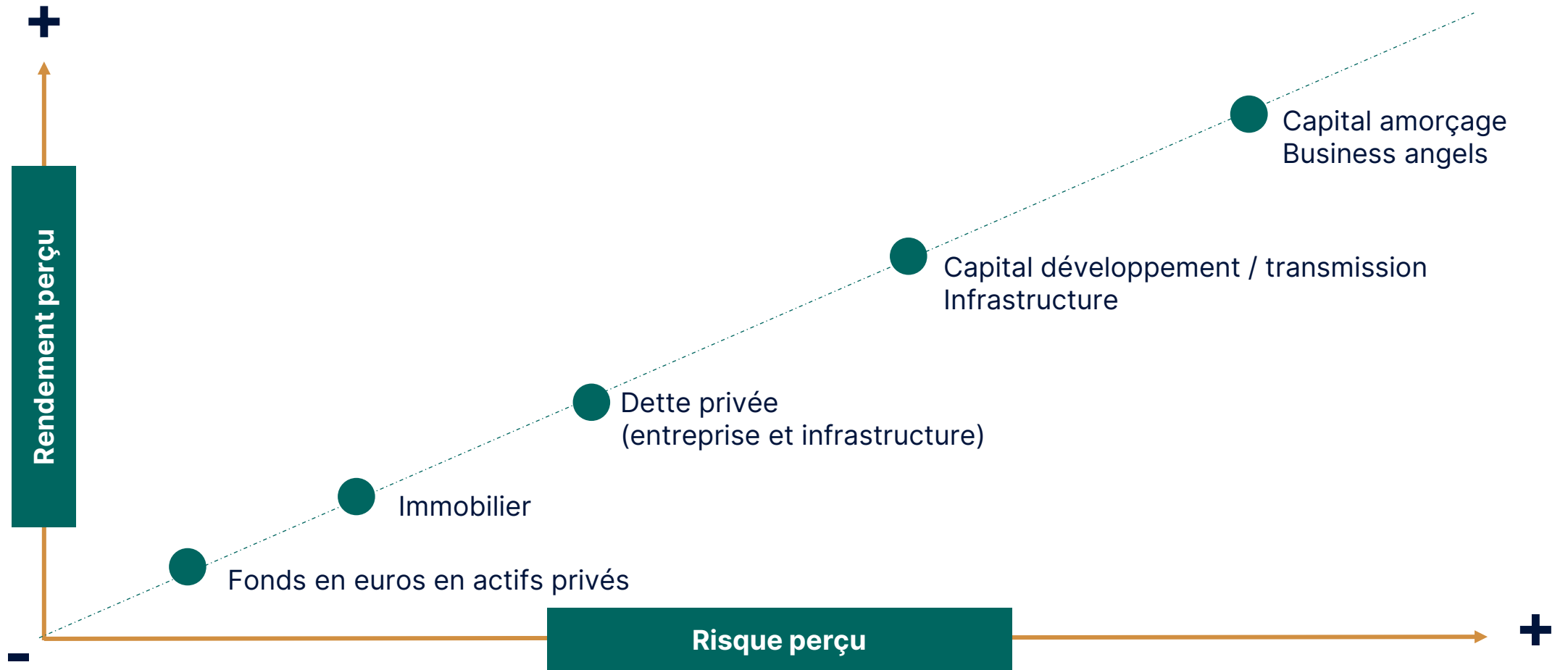
PRÉDOMINANCE DES INVESTISSEMENTS DANS LES ÉNERGIES RENOUVELABLES EN NOMBRE ET EN MONTANTS INVESTIS.



Source : Etude France Invest - Grant Thornton « Activité du non coté en France : Capital Investissement et infrastructure » - 29/03/2022.

ACTIFS PRIVÉS « NON COTÉS » : RENDEMENT ET RISQUE PERÇUS (THÉORIQUE)

LES PERFORMANCES PASSÉES NE PRÉJUGENT PAS DES PERFORMANCES FUTURES ET NE SONT PAS CONSTANTES DANS LE TEMPS.



Source : analyse théorique Eiffel Investment Group.

AVERTISSEMENT

ACHEVÉ DE RÉDIGER LE 31/12/2022

La présente documentation est délivrée exclusivement à titre d'information sur les fonds gérés par Eiffel Investment Group et ne doit en aucun cas faire l'objet d'une mise en ligne sur un site Internet. Elle n'est destinée qu'au seul usage des personnes auxquelles Eiffel Investment Group la transmet. Elle ne peut être utilisée dans un but autre que celui pour lequel elle a été conçue et ne peut être reproduite, diffusée ou communiquée à des tiers en tout ou partie sans l'autorisation préalable et écrite d'Eiffel Investment Group.

Les informations contenues dans ce document ne constituent ni un conseil en investissement, ni une sollicitation à investir, ni une offre quelconque d'achat ou de vente. Les informations fournies sont fondées sur notre appréciation de la situation légale, comptable et fiscale actuelle ; les commentaires et analyses reflètent notre opinion sur les marchés et leur évolution au jour de la rédaction de ce document, et sont susceptibles d'être modifiés à tout moment sans avis préalable. Elles ne sauraient constituer un engagement d'Eiffel Investment Group.

Il ne s'agit pas d'un document contractuel. Eiffel Investment Group ne saurait être tenue responsable d'une décision d'investissement ou de désinvestissement prise sur la base des informations figurant dans ce document. Du fait de leurs simplifications, les informations contenues dans cette présentation sont inévitablement partielles et n'ont qu'une valeur indicative.

Les performances passées ne préjugent pas des performances futures et ne sont pas constantes dans le temps. La valeur des actions et parts d'OPC peut augmenter ou diminuer, et un investisseur peut ne pas retrouver le montant initial de son investissement. Le traitement fiscal dépend de la situation individuelle de chaque porteur et est susceptible d'être modifié ultérieurement. Il convient pour chaque produit de se reporter, préalablement à la souscription, aux documents d'information légaux (Prospectus, DIC, dernier rapport annuel). Le détail des frais et rémunérations relatifs à la commercialisation du présent produit est disponible sur simple demande auprès de la Société de Gestion.

Vous pouvez obtenir ces informations en accédant librement à notre site internet : www.eiffel-ig.com.

Avertissement US Person - La souscription des Parts du fonds est réservée uniquement aux investisseurs n'ayant pas la qualité de « US Person » (telle que cette expression est définie dans la réglementation financière fédérale américaine) et dans les conditions prévues par le Prospectus du fonds.

**Toute reproduction ou utilisation totale ou partielle de ce document est soumise à l'autorisation préalable d'Eiffel Investment Group.
Copyright : Les données publiées sur cette présentation sont la propriété exclusive de leurs titulaires tels que mentionnés sur le document.**

CONTACTS

Relations investisseurs & partenaires



Huseyin Seving

- Directeur de la Distribution
- huseyin.seving@eiffel-ig.com
- +33 6 60 02 02 44



Adrien Burel

- Responsable Commercial Distribution
- adrien.burel@eiffel-ig.com
- +33 6 58 83 83 07



Laura Carrere

- Directrice du Business Development
- laura.carrere@eiffel-ig.com



Alexandra Mailliet

- Business Development
- alexandra.mailliet@eiffel-ig.com



Emmanuelle Serhrouchni

- Business Development
- emmanuelle.serhrouchni@eiffel-ig.com

Equipe de gestion



Pierre-Antoine Machelon

- CIO - Responsable Transition Énergétique
- pierre-antoine.machelon@eiffel-ig.com



Roman Londner

- Transition Énergétique
- roman.londner@eiffel-ig.com

Eiffel Investment Group : 22 rue de Marignan 75008 Paris - 01 39 54 35 67 - contact@eiffel-ig.com - www.eiffel-ig.com

Contact presse : Samuel BEAUPAIN - 01 80 81 50 02 - samuel@edifice-communication.com