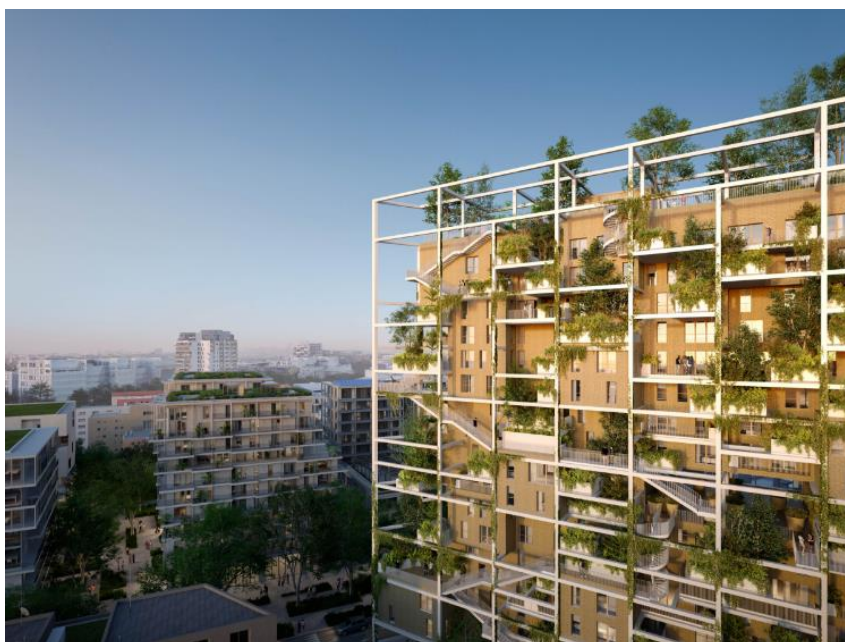


La serre – Issy Les Moulineaux



Description du programme

Cette réalisation **innovante** est le fruit de notre collaboration avec l'agence d'architecture néerlandaise **MVRDV** et l'architecte paysagiste **Alice Tricon**. Entrez dans **la Serre** et laissez-vous guider : commencez votre promenade en empruntant une **venelle végétalisée** pour accéder à un hall double hauteur entièrement vitré.

De là, flânez d'étage en étage par les escaliers extérieurs aériens longeant la façade du bâtiment et reliant des terrasses partagées aux **palettes végétales** incroyables : jardin de senteurs, médicinal, aromatique, méditerranéen... Au 9^{ème} étage, détendez-vous quelques instants au cœur de la **fenêtre urbaine**, lieu de partage et de convivialité, et contemplez les vues dégagées et imprenables sur la ville et au-delà, d'est en ouest.

Mais ne vous arrêtez pas là, la balade n'est pas terminée : hissez-vous jusqu'au rooftop : un **belvédère à 360°** s'offre à vous : de quoi dominer Issy-les-Moulineaux et profiter de

magnifiques vues sur Paris et la Seine. Cette **terrasse partagée** accueillera une végétation abondante, un carré de vigne et un potager, pour vous adonner à la culture de fruits et légumes sans sortir de chez vous ! Une fois ce parcours végétal extérieur terminé, il est temps de découvrir plus en détail les appartements de la résidence.

L'architecture insolite du bâtiment, avec ses volumes en saillie ou en creux, permet une diversité de plans d'appartement : traversants, en angle, panoramiques... offrant des vues et des **perspectives exceptionnelles** !

Ces appartements bénéficieront de **prestations de qualité** : tout le confort du neuf, des accès sécurisés, de belles hauteurs sous plafond, du parquet dans les séjours et les chambres, des placards aménagés, des WC suspendus...

Les petites surfaces, **studio et 2 pièces**, aux agencements soignés, seront parfaits si vous souhaitez investir dans une ville dynamique et attractive, à proximité immédiate d'une station de métro.

Les plus grands appartements, **3 pièces, 4 pièces, et même 5 pièces** pourront accueillir les familles en quête d'un cocon végétal, à l'abri de l'agitation de la ville.

Tous les logements bénéficieront de **spacieux espaces extérieurs privés** ; balcon, loggia, ou terrasse, aménagés avec de grands bacs à plantes afin d'offrir à tous les résidents un jardin individuel pour y planter fleurs, plantes aromatiques, légumes...

Adresse du programme : 28 à 32, rue aristide briand / 122 à 124, avenue de verdun
92130 ISSY-LES-MOULINEAUX

Régime fiscal : Pinel

Nombre de logements mis en vente : 68

Prix moyen : 11.000 € / m² UP

Rentabilité locative (Pinel) : 2%

Date d'actabilité prévisionnelle : t1 2023

Date de livraison prévisionnelle : T1 2026



Pour obtenir la documentation du programme et la grille de prix :

- ✉ info@maubourg-patrimoine.fr
- F. 01.42.85.80.00