

Saint Ouen – Rue Pierre



Description du programme

L'adresse prend place dans l'écoquartier de la ZAC de Docks, un secteur en plein développement qui sera doté de commerces de proximité, de bureaux et services, d'une halle marchande, d'établissements scolaires et de vastes espaces verts pour répondre à tous vos besoins quotidiens. Profitez également d'une desserte en transports très pratique, avec le réseau de bus à quelques minutes* et la gare de Saint-Ouen (M14 et RER C) à 12 minutes* à pied.

Baignée par l'atmosphère agréable des bords de Seine tout proches, la résidence se démarque par son architecture moderne faisant la part belle à la brique pleine. Grâce à sa conception éco-responsable, elle va au-delà de la RE 2020 en atteignant les seuils 2025 et répond aux normes

environnementales les plus performantes : NF Habitat HQE, Effinature et label biosourcé niveau 1. Dotée d'un vaste cœur d'îlot paysager accessible aux habitants et d'une toiture végétalisée, la résidence est également dotée du chauffage urbain composé majoritairement d'énergies renouvelables.

Déclinés du studio au 5 pièces, les appartements neufs offrent une qualité de vie indéniable. Profitez de surfaces intérieures généreuses, de belles hauteurs sous plafond, de prestations qualitatives et d'un espace extérieur pour tous ! Pour les familles, de grands appartements sont traversants ou bénéficient d'orientations multiples.

Certains disposent d'une place de stationnement et/ou d'une cave.

Adresse du programme : rue Pierre – 93400 Saint Ouen

Régime fiscal : Pinel Abis

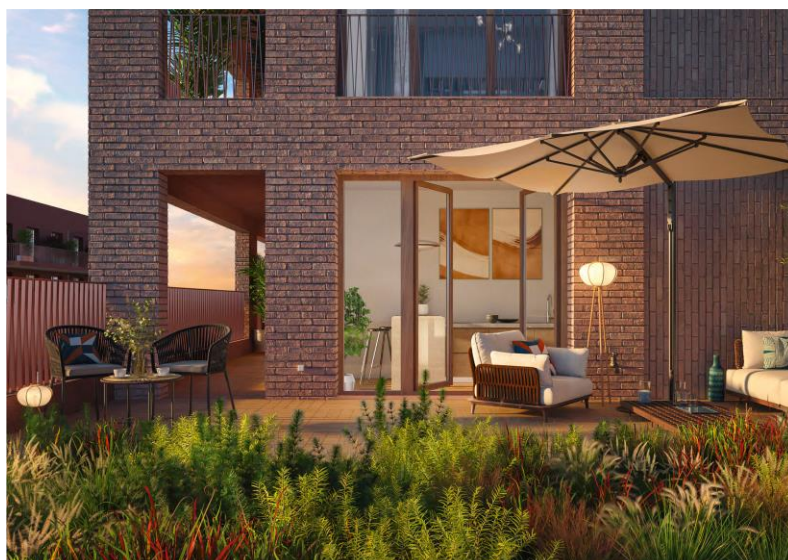
Nombre de logements mis en vente : 80

Prix moyen : 8.450 € / m²

Rentabilité locative (Pinel) : 2,55 %

Date d'actabilité prévisionnelle : T2 2023

Date de livraison prévisionnelle : T4 2025



Pour obtenir la documentation du programme et la grille de prix :

- ✉ info@maubourg-patrimoine.fr
- F. 01.42.85.80.00